



GO1TPE-CI016

GO TAIWAN

ไต้หวัน ไทเป

เหย์หลิว จิวเฟิน 4 วัน 2 คืน



เริ่มต้น

17,991

- หุบเขาน้ำร้อนเปียวโต่ว
- อนุสรณ์สถานเจียงไคเช็ค
- Gloria outlet • วัดหลงซาน
- พิพิธภัณฑ์บ้านประวัติศาสตร์หลินอันโก่



24-27 ก.พ.67 18,991

16-19 มี.ค.67 17,991

พักโรงแรมดี 4 ดาว | ฟรี!! น้ำหนักกระเป๋า 23 กก.

ไต้หวัน ไทเป เห่หลิว จิวเฟิน

โดยสายการบิน CHINA AIRLINES (CI)

GO TAIWAN 4 วัน 2 คืน

- ถนนโบราณสี่เฟิน (รวมปล่อยคอม 4ท่านต่อ1คอม)
- พิพิธภัณฑ์บ้านประวัติศาสตร์หลินอันไท่
- หุบเขาน้ำร้อนเปย์โถ้ว
- วัดหลงซาน
- อนุสรณ์สถานเจียงไคเช็ค
- Gloria outlet



วันที่	โปรแกรมการเดินทาง	เช้า	เที่ยง	ค่ำ	โรงแรมที่พัก
1	กรุงเทพฯ (สนามบินสุวรรณภูมิ) • (CI838 : 03.20-08.00)	X	X	X	
2	สนามบินเถาหยวน • เมืองนิวไทเป • ถนนโบราณสี่เฟิ่น (รวมปล่อยคอม 4 ท่านต่อ 1 คอม) • อุทยานแห่งชาติเหย่หลิว • ถนนโบราณจิวเฟิ่น • ไทเป • ตลาดซีเหมินติง	X	☉	X	CHECK Inn Taipei Ma เทียบเท่า 4 ดาว
3	พิพิธภัณฑ์บ้านประวัติศาสตร์หลินอันไท่ • ร้านสร้อยสุขภาพ • ตึกไทเป 101 (ไม่รวมชั้นตึก) • หุบเขาน้ำร้อนเปย์โถ้ว • ตลาดปลา • ตลาดกลางคืนซือหลิน	☉	☉	X	CHECK Inn Taipei Ma เทียบเท่า 4 ดาว
4	วัดหลงซาน • อนุสรณ์สถานเจียงไคเช็ค • ร้านเครื่องสำอาง • ร้านพาส์ปะรด • เถาหยวน • กลอเรีย เอาทเลท • สนามบินเถาหยวน (CI837 : 23.00-01.45+1) • กรุงเทพฯ (สนามบินสุวรรณภูมิ)	☉	☉	X	

วันแรก กรุงเทพฯ (สนามบินสุวรรณภูมิ) • ไต้หวัน (CI838 : 03.20-08.00)

23.30 น. คณะพร้อมกัน ณ **สนามบินสุวรรณภูมิ** ขาออก ชั้น 4 เคาน์เตอร์ J ประตู 4 เคาน์เตอร์สายการบิน CHINA AIRLINES (CI) โดยมีเจ้าหน้าที่อำนวยความสะดวกแก่ทุกท่าน

วันที่สอง สนามบินเถาหยวน • เมืองนิวไทเป • ถนนโบราณสี่เฟิ่น (รวมปล่อยคอม 4 ท่านต่อ 1 คอม) • อุทยานแห่งชาติเหย่หลิว • ถนนโบราณจิวเฟิ่น • ไทเป • ตลาดซีเหมินติง

03.20 น. ออกเดินทางสู่ **ไต้หวัน** โดยสายการบิน CHINA AIRLINES เที่ยวบินที่ **CI838 : 03.20-08.00** (มีบริการอาหารและเครื่องดื่มบนเครื่องไป-กลับ)

08.00 น. เดินทางถึง **สนามบินเถาหยวน ไต้หวัน** ผ่านพิธีการตรวจคนเข้าเมืองเรียบร้อยแล้ว (เวลาท้องถิ่นเร็วกว่าประเทศไทย 1 ชั่วโมง)

นำท่านสู่ **เมืองนิวไทเป** จากนั้นนำท่านเดินทางสู่ **ถนนโบราณสี่เฟิ่น** เส้นทางรถไฟสาปประวัติศาสตร์ฝิงซี อยู่ระหว่างสถานีสี่เฟิ่น และสถานีต้าหัว ชื่อ “สี่เฟิ่น” ตั้งตามชื่อของครอบครัวดั้งเดิมผู้พัฒนาพื้นที่แห่งนี้ ไฮไลท์ของการท่องเที่ยว สี่เฟิ่น คือ ปล่อยคอมลอย ให้ท่านเดินเล่นที่ถนนสายเก่า ซึ่งเป็นถนนเลียบบทางรถไฟได้เลย มีทั้งร้านค้า ร้านอาหารเรียงรายตลอดสองข้างทาง ใครอยากปล่อยคอมลอย หรือเขียนคำอธิษฐานในกระบอกไม้ไผ่ก็มี

ให้บริการ (ฟรี!!!...ค่าคอม 4 ท่านต่อ 1 คอม)



นำท่านสู่ **อุทยานแห่งชาติเห่หลิว** อุทยานแห่งนี้ตั้งอยู่ทางส่วนเหนือสุดของเกาะไต้หวัน มีลักษณะพื้นที่เป็นแหลมยื่นไปในทะเล การเซาะกร่อนของน้ำทะเลและลมทะเลและการเคลื่อนตัวของเปลือกโลก ทำให้เกิดโขดหินงอกเป็นรูปร่างลักษณะต่างๆที่น่าตื่นตาเลยทีเดียว โดยเฉพาะหินรูปพระเศียรราชินี ซึ่งมีชื่อเสียงโด่งดังไปทั่วโลก



กลางวัน รับประทานอาหารกลางวัน ณ ภัตตาคาร (มือที่1)

นำท่านสู่ **หมู่บ้านโบราณจิวเฟิน** ระหว่างทางก่อนขึ้นเขาไปยังหมู่บ้านจิวเฟิน ท่านจะได้เห็นเส้นทางรถไฟแห่งแรกของไต้หวันที่สร้างขึ้นในสมัยราชวงศ์ชิง ในอดีตที่จิวเฟินเป็นแหล่งเหมืองทองที่มีชื่อเสียง ตั้งแต่สมัยกษัตริย์กวางสี สมัยราชวงศ์ชิง มีนักขุดทองจำนวนมากพากันมาขุดทองที่นี่ แต่ในยุคปัจจุบันนี้ที่หมู่บ้านจิวเฟินเป็นหมู่บ้านที่มีการขายของพื้นเมือง ทั้งขนมพื้นเมือง อาหาร และของฝากแบบพื้นเมืองหรือที่เราเข้าใจกันง่ายๆ คือ หมู่บ้าน **OTOP** ของไต้หวันนั่นเอง และที่นี่ยังมีโลเคชั่นความสวยงามและโดดเด่นเป็นเอกลักษณ์เฉพาะตัว จนได้รับคัดเลือกเป็นสถานที่ถ่ายทำซีรี่ส์เกาหลี ซีรี่ส์ไต้หวัน และการ์ตูนแอนิเมชันของญี่ปุ่นที่ฉายทั่วโลกอย่างเรื่อง **SPIRITED AWAY** ทำให้ผู้คนทั่วโลกเห็นฉากความสวยงามของหมู่บ้านจิวเฟินจากการ์ตูนเรื่องนี้ และกลายเป็นสถานที่เที่ยวยอดนิยมในการมาเช็คอินหรือถ่ายรูปอีกแห่งหนึ่งของไต้หวัน



นำท่านสู่ **ตลาดซีเหมินติง** ถือว่าเป็นแหล่งช้อปปิ้งที่ยอดนิยมที่สุดของไต้หวันเลยก็ว่าได้ หากเปรียบเทียบกับเมืองไทยคือ สยามสแควร์ไต้หวัน หากเปรียบเทียบกับเกาหลีก็คือเมียงดง ไต้หวัน ด้านในมีหลากหลายแบรนด์สินค้าทั้งเสื้อผ้าและรองเท้ากีฬายี่ห้อต่าง ๆ ยังมีสินค้ายี่ห้อท้องถิ่นให้เลือกซื้อ แต่ที่นี่ไม่ได้มีแค่สินค้าช้อปปิ้งอย่างเดียว ยังมีร้านอาหารเยอะแยะมากมายให้ท่านได้เลือกรับประทาน แนะนำว่าพลาดไม่ได้กับเมนู น้ำแข็งไส ไอศ cream สเตอร์ หรือปิงซูแบบเกาหลีซึ่งต้นตำรับของเมนูนี้อยู่ที่ซีเหมินติงนี่เอง



**เย็น
พักที่**

อิสระอาหารกลางเย็น ณ ตลาดซีเหมินติง
CHECK Inn Taipei Ma เทียบเท่า 4 ดาว

วันที่สาม

พิพิธภัณฑ์บ้านประวัติศาสตร์หลินอันไท่ • ร้านสร้อยสุขภาพ • ตึกไทเป 101 (ไม่รวมขึ้นตึก) • หุบเขาน้ำร้อนเป่ย์โล่ว • ตลาดปลา • ตลาดกลางคืนซื้อหลิน

เช้า

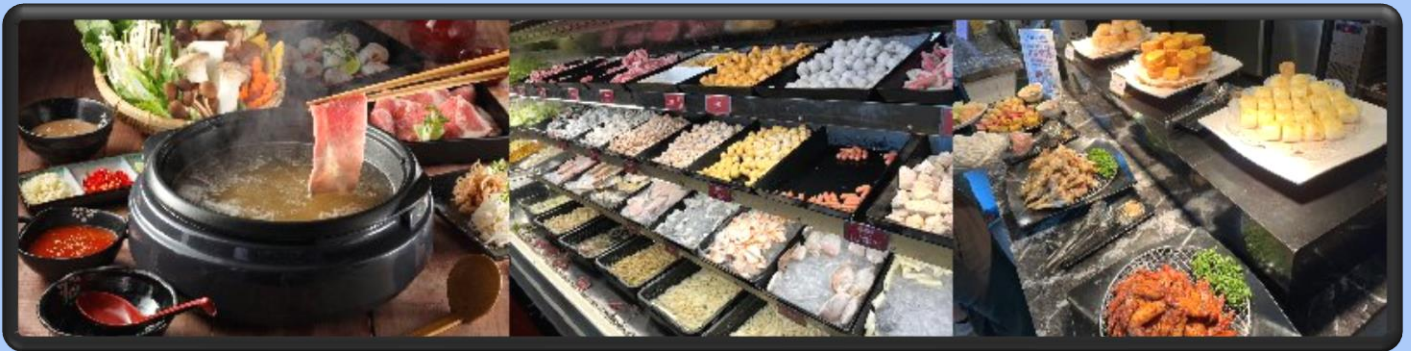
รับประทานอาหารเช้า ณ ห้องอาหารของโรงแรม (มื้อที่ 2)

นำท่านเข้าชม พิพิธภัณฑ์บ้านประวัติศาสตร์หลินอันไท่ (Lin An-Tai Historical House & Museum) พิพิธภัณฑ์บ้านประวัติศาสตร์หลินอันไท่ ตั้งอยู่ในสวนสาธารณะปินเจียง (Binjiang Park) เป็นตัวอย่างของบ้านจีนโบราณของผู้มีฐานะในสมัยก่อน มีอายุมากกว่า 160 ปี เรียกได้ว่าเป็นบ้านโบราณที่ได้รับการดูแลและอนุรักษ์ไว้อย่างดีที่สุดในไต้หวัน มีชื่อเสียงในเรื่องงานแกะสลักที่ละเอียดอ่อน และบ่อรูปพระจันทร์เสี้ยวบริเวณหน้าบ้าน

นำท่าน ซุปปิ้ง ร้าน Germanium ที่ขึ้นชื่อเรื่องสร้อยข้อมือ Germanium ที่ประกอบไปด้วยแม่เหล็กแร่ก้อนธาตุเจอมาเนียม ที่มีคุณสมบัติ ทำให้เลือดลมเดินดีขึ้น เพิ่มความกระปรี้กระเปร่า และคลายความเครียด รวมถึงปะการังแดง ปะการังน้ำลึกที่เป็นอัญมณีล้ำค่าที่หายากซึ่งมีอยู่ไม่กี่ที่ในโลก

กลางวัน

รับประทานอาหารกลางวัน ณ ภัตตาคาร (มื้อที่3) พิเศษ!! ชาบูบุฟเฟต์ สไตล์ไต้หวัน



ท่านถ่ายรูปกับ ตึกไทเป 101 ที่ปัจจุบันถือว่าเป็นจุดแลนด์มาร์คของไต้หวัน หากท่านมาไต้หวันแล้วไม่มีรูปคู่กับตึกไทเป 101 นั้นแปลว่า ท่านมาไม่ถึงไต้หวัน โครงสร้างของตึกนี้แสดงถึงความสามารถทางด้านวิศวกรรมของไต้หวัน เพราะตึกแห่งนี้ตึกที่มีความสูงถึง 508 เมตร ภายในตัวอาคารมีลูกตุ้มขนาดใหญ่หนักกว่า 660 ตันที่ช่วยถ่วงสมดุลของตัวตึกไว้ และช่วยการสั่นสะเทือนเวลาที่เกิดแผ่นดินไหวและในอดีตยังเคยสูงที่สุดในโลก แต่ตึกไทเป 101 ยังคงความเป็นที่ 1 ของไต้หวันได้คือลิฟต์ที่เร็วที่สุดในโลก (ไม่รวมค่าขึ้นลิฟท์เพื่อขึ้นจุดชมวิวชั้น 89)





จากนั้นนำท่านสู่ **เป่ย์โลว** อยู่ทางตอนเหนือของเมืองไทเป สถานที่แห่งนี้ขึ้นชื่อในเรื่องของน้ำพุร้อน ซึ่งในอดีตช่วงเวลาที่ประเทศไต้หวันนั้น เคยตกเป็นอาณานิคมของญี่ปุ่น ได้มีการสร้างที่อาบน้ำแร่ที่เป่ย์โลว หลังจากนั้นนำท่านสู่ **บ่อน้ำพุร้อน** โดยบ่อน้ำพุร้อนแห่งนี้มีสีเขียวมรกต อุณหภูมิสูงถึงเกือบร้อยกว่าองศา จึงทำให้มีควันลอยพุ่งจากบ่ออยู่มากมาย



จากนั้นนำท่านสู่ **ตลาดปลา** และ **ตลาดกลางคืนชื่อหลิน** ตลาดกลางคืนชื่อหลินคือตลาดกลางคืนที่ใหญ่ที่สุดในไทเป ซึ่งถูกก่อตั้งมาตั้งแต่ปี 1899 และมีชื่อเสียงมากเรื่องขนมและของกินที่มีให้ชิมหลากหลายชนิด ไม่ว่าจะเป็นขนมแพนเค้กชื่อดัง ฮอทพอดหมอล่าอันร้อนแรง หรือ ไข่กรอกรสเลิศ ด้วยเหตุที่ตลาดกลางคืนชื่อหลินนั้นตั้งอยู่ใกล้โรงเรียนหลายแห่ง ทำให้กลุ่มเป้าหมายหลักที่นอกเหนือจากนักท่องเที่ยวแล้วก็จะ是一群นักเรียนในบริเวณใกล้เคียง จึงทำให้สินค้าในตลาดนี้ถูกกว่าปกติและยังมีโซนเฟอร์นิเจอร์ เสื้อผ้า สัตว์เลี้ยง ให้ได้เลือกซื้อ หรือแม้กระทั่งร้านอาหาร ร้านของหวานชื่อดังในหมู่นักเรียนหลายๆร้านก็ตั้งอยู่ในบริเวณนี้เช่นกันและเพราะความกว้างขวางของตลาดกลางคืนแห่งนี้ จึงไม่แปลกนักหากช่วงเทศกาลท่องเที่ยวจะเต็มไปด้วยนักท่องเที่ยวจากทั่วโลกแห่แหนมาที่นี่ เพื่อสนุกดื่มด่ำกับการช้อปปิ้งและอิมเมจกับอาหารอร่อยที่มีอยู่ทั่วทุกมุมถนน

**เย็น
พักที่**

อิสระอาหารกลางวัน ณ ตลาดกลางคืนชื่อหลิน

CHECK Inn Taipei Ma เทียบเท่า 4 ดาว

วันที่สี่

วัดหลงซาน • อนุสรณ์สถานเจียงไคเช็ค • ร้านเครื่องสำอาง • ร้านพายส์ปะรด
• เกาหยวน • กลอเรีย เอาทเลท • สนามบินเกาหยวน (CI837 : 23.00-01.45+1)
• กรุงเทพ (สนามบินสุวรรณภูมิ)

เช้า

รับประทานอาหารเช้า ณ ห้องอาหารของโรงแรม (มื้อที่4)



นำท่านสู่ **วัดหลงซาน** เป็นวัดเก่าแก่ที่สร้างขึ้นในปี ค.ศ. 1738 ซึ่งถือได้ว่าเป็นวัดพุทธที่เก่าแก่ที่สุดในไต้หวันก็ว่าได้ ภายในวัดแห่งนี้เต็มไปด้วยรูปแบบของประติมากรรมและสถาปัตยกรรมที่ประณีต ท่านจะได้เห็นลวดลายมังกรและเหล่าเทพเจ้าที่ได้สร้างไว้อย่างวิจิตรงดงามโดยช่างฝีมือที่หาได้ยากในปัจจุบัน ในแต่ละวันก็จะมีพุทธศาสนิกชนจากทั่วทุกมุมโลกมาเคารพสักการะไม่ขาดสายและ สำหรับท่านที่ต้องการขอพรเรื่องความรัก ขอด้วยแดงเสริมดวงความรักขอได้ทีนี้กับองค์เทพเจ้าแห่งความรักหรือ "เฉมาจันทราทำนานด้วยแดงแห่งรัก" ซึ่งเป็นสัญลักษณ์ที่แสดงออกถึงคู่แท้ มีชื่อเสียงโด่งดังมากของไต้หวัน



ชม **อนุสรณ์สถานเจียงไคเช็ค Chiang Kai-Shek Memorial Hall** ที่สร้างขึ้นเพื่อรำลึกถึงอดีตประธานาธิบดีเจียงไคเช็ค ใช้เวลาในการสร้างถึง 3 ปี สร้างแล้วเสร็จในปี พ.ศ. 2523 มีพื้นที่ประมาณ 205 แสนตารางเมตร ด้านในตัวอาคารประกอบไปด้วย 2 ส่วนที่สำคัญคือห้องแกลลอรี่รูปภาพต่างๆ ของอดีตประธานาธิบดีและคนใกล้ชิดรวมถึงรูปภาพของท่าน มาตาม ช่ง เมย์ หลิง หรือมาตามของท่านเจียงนั่นเอง



ภายในห้องนี้ไม่ได้มีแค่รูปภาพเท่านั้นที่เล่าเรื่องราวชีวิตประวัติของท่านทั้งสองแต่ยังมีข้าวของเครื่องใช้ เสื้อผ้า รถยนต์กัน กระสุนประจำตำแหน่งที่จัดแสดงไว้อย่างน่าสนใจให้ท่านได้เลือกชมเลือกถ่ายรูปพร้อมฟังเรื่องราวทางประวัติศาสตร์ไปพร้อมกับสิ่งเหล่านี้ และอีกหนึ่งส่วนที่สำคัญคือบริเวณชั้น 4 จัดแสดงรูปปั้นขนาดใหญ่ของท่านอดีตประธานาธิบดีเจียงไคเช็ค และในทุก ๆ 1 ชม. จะมีการจัดโชว์การเปลี่ยนเวรของเหล่าทหาร

ที่แสดงความเคารพและรักดีต่อท่านอดีตประธานาธิบดีเจียงไคเช็ค

กลางวัน **รับประทานอาหารกลางวัน ณ ภัตตาคาร (มื้อที่5) เมนู Xiao Long Bao**



นำท่านแวะชม **ร้านคอสเมติก** ศูนย์รวมเครื่องสำอางชื่อดังของไต้หวัน มากมายหลายแบรนด์ที่ท่านสามารถซื้อเป็นของขวัญแก่คนทางบ้านได้ และนำท่านเลือกซื้อของขวัญที่ **ร้านพายส์บะรด** ที่ถือว่าเป็นขนมสัญลักษณ์ของไต้หวันเปรียบเสมือนขนมประจำชาติเลยทีเดียว แนะนำให้ท่านซื้อเป็นขนมฝากแก่คนทางบ้านหรือเพื่อนๆ (ขนมพายส์บะรด, ป๊อปคอร์น, เห็ดทอด เป็นต้น)

นำท่าน **ช้อปปิ้งที่กลอเรีย เอท์ เล็ท (Gloria outlet)** มีทั้งแหล่งเสื้อผ้าแบรนด์เนม สไตลว์ัยรุ่น กระเป๋า รองเท้าที่ห้อยต่าง ๆ

สมควรแก่เวลานำท่านเดินทางสู่ **สนามบินเถาหยวน**

23.00 น.

อำลากรุงไทเป เดินทางกลับสู่ **สนามบินสุวรรณภูมิ** ประเทศไทย โดย **สายการบิน CHINA AIRLINES** เที่ยวบินที่ **(CI837 : 23.00-01.45+1)** (มีอาหารและเครื่องดื่มบริการบนเครื่อง)

01.45 น. +1

เดินทางกลับถึง **กรุงเทพฯ (สนามบินนานาชาติสุวรรณภูมิ)** ประเทศไทย โดยสวัสดิภาพ

อัตราค่าบริการ

ระยะเวลาเดินทาง	ราคาผู้ใหญ่ และ เด็ก 1ห้อง พัก 2 -3 ท่าน (ท่านละ)	ราคาพักเดี่ยว ผู้ใหญ่ 1 ท่าน (Single room)
วันมาฆบูชา 24-27 ก.พ. 67	18,991.-	22,491.-
16-19 มี.ค.67	17,991.-	21,491.-

เด็กอายุไม่เกิน 2 ปี ณ วันเดินทางกลับ (Infant) ท่านละ 7,500 บาท

**** อัตรานี้ไม่รวมค่าทิปคนขับรถ มัคคุเทศก์ท้องถิ่น ท่านละ 1,500 บาท/ท่าน ****

หัวหน้าทัวร์ที่ดูแลคณะจากเมืองไทยตามแต่ท่านจะเห็นสมควร

อัตราค่าบริการนี้เฉพาะพาสปอร์ตไทยเท่านั้น

ในกรณีพาสปอร์ตต่างชาติ จ่ายเพิ่ม ท่านละ 2,000 บาท

เงื่อนไขการให้บริการ

ชำระมัดจำ 15,000 บาท *** (ภายใน 24 ชม)**

กรุณาจองตั๋วล่วงหน้าก่อนการเดินทาง พร้อมชำระมัดจำ 15,000 บาท

ส่วนที่เหลือชำระทันที ก่อนการเดินทางไม่น้อยกว่า 21 วัน

มีฉะนั้น ถือว่าท่านยกเลิก การเดินทางโดยอัตโนมัติ

(ช่วงเทศกาลวันหยุดยาวหรือวันหยุดนักขัตฤกษ์กรุณาชำระก่อนเดินทาง 30 วัน)



กรณีเจ็บป่วย

ในกรณีเจ็บป่วยจนไม่สามารถเดินทางได้

ต้องมีใบรับรองแพทย์จากโรงพยาบาล

บริษัทฯ จะทำการเลื่อนการเดินทางของท่านไปยังคณะต่อไป

โดยท่านจะต้องเสียค่าใช้จ่าย ที่ไม่สามารถยกเลิก หรือเลื่อน การเดินทางได้ตามความเป็นจริง



กรณีเจ็บป่วยกะทันหัน 7 วัน ก่อนเดินทาง

กรณีเจ็บป่วยกะทันหันก่อนล่วงหน้าเพียง 7 วันทำการ

ทางบริษัทฯ ขอสงวนสิทธิ์ในการคืนเงินทุกกรณี





อัตราค่าบริการนี้รวม



ตั๋วเครื่องบินไป-กลับพร้อมคณะ
(ไม่สามารถสะสมไมล์ได้)



ค่าภาษีน้ำมัน และภาษีตัวทุกชนิด
สงวนสิทธิ์เก็บเพิ่ม หากสายการบิน
ปรับขึ้นก่อนวันเดินทาง



ค่ารถรับส่งและนำเที่ยวตามรายการ



ค่าอาหารทุกมื้อตามรายการระบุ



ค่าเข้าชมสถานที่ต่างๆ ตามรายการ



ค่ามีคฤเทศก์ท้องถิ่น
และหัวหน้าทัวร์นำเที่ยว



ค่าระวางน้ำหนักกระเป๋า
ตามที่สายการบินกำหนด



ค่าที่พักโรงแรมตามรายการระบุ
พักห้องละ 2-3 ท่านตามเงื่อนไขโรงแรม



น้ำดื่มบริการบนรถวันละ 1ขวด



ค่าประกันอุบัติเหตุระหว่างเดินทาง
คุ้มครองในวงเงิน ท่านละ 1,000,000 บาท
ตามเงื่อนไขของกรมธรรม์

เงื่อนไขประกันการเดินทาง
ค่าประกันอุบัติเหตุและค่ารักษาพยาบาล
คุ้มครองเฉพาะกรณีที่ได้รับอุบัติเหตุระหว่างการเดินทาง
ไม่คุ้มครองถึงการสูญเสียทรัพย์สินส่วนตัว
และไม่คุ้มครองโรคประจำตัวของผู้เดินทาง
ลูกค้าท่านใดสนใจซื้อประกันการเดินทาง
ครอบคลุมเรื่องสุขภาพสามารถ
สอบถามข้อมูลเพิ่มเติมกับทางเจ้าหน้าที่

อัตราค่าบริการนี้ไม่รวม



ค่าธรรมเนียมออกหนังสือเดินทางไทย หรือค่าธรรมเนียมสำหรับผู้ถือหนังสือเดินทางต่างชาติ (หากมีการเรียกเก็บเพิ่ม)



ค่าใช้จ่ายส่วนตัวอื่นๆ ที่ไม่ได้ระบุไว้ในรายการ



ค่าส่วนต้งน้ำหนักกระเป๋าเดินทาง กรณีที่เกินกว่าสายการบินกำหนด



ค่าใช้จ่ายข้อกำหนดเกี่ยวกับการกักตัว หรือขอเรียกตรวจโรคเพิ่มเติม



ค่าทิปมัคคุเทศก์ท้องถิ่นและคนขับรถรวม 1,500 บาท/ทริป/ท่าน (ยกเว้นเด็กอายุต่ำกว่า 2 ปีบริบูรณ์)



ค่าใช้จ่ายส่วนเกิน ในกรณีที่รัฐบาลมีการปรับเรียกเก็บค่าธรรมเนียมเอกสารเข้าเมือง



ค่าภาษีมูลค่าเพิ่ม



ค่าทิปหัวหน้าทัวร์ตามสึนน้ำใจของทุกท่าน ไม่รวมในทิปโถดท้องถิ่นและคนขับรถ (ไม่บังคับทิป)



ค่าใช้จ่ายอันเกิดจากความล่าช้าของสายการบิน อุบัติภัยธรรมชาติ การประท้วง การก่อกองกลาง การนัดหยุดงาน ซึ่งอยู่นอกเหนือจากความควบคุมของบริษัทฯ



เงื่อนไขการสำรองที่นั่งและการยกเลิกตั๋ว

ยกเลิก

60 วัน

ก่อนการเดินทาง



✕ :::::

บริษัทฯ คืนเงินค่ามัดจำให้ทั้งหมด
โดยหักค่าใช้จ่ายที่เกิดขึ้นจริง อาทิ ค่าตั๋ว
เครื่องบิน ค่าโรงแรม ฯลฯ

::::: ✕

ยกเลิก

45 วัน

ก่อนการเดินทาง



✕ :::::

บริษัทฯ คืนเงินค่ามัดจำทั้งหมด
โดยหักค่าใช้จ่ายที่เกิดขึ้นจริง (ยกเว้นกรณี
เดินทางในช่วง วันหยุดเทศกาล วันหยุดนักขัตฤกษ์)

::::: ✕

เงื่อนไขการสำรองที่นั่งและการยกเลิกตั๋ว

ยกเลิกเดินทาง

45 วัน

ก่อนการเดินทาง



✕ :::::

บริษัทฯ หักค่าตั๋ว 50% จากราคาขาย และหักค่าใช้จ่ายที่เกิดขึ้นจริงทั้งหมดไม่ว่ากรณีใดๆ ทั้งสิ้น
(ค่าใช้จ่ายที่เกิดขึ้นจริง อาทิ ค่าตัวเครื่องบิน ค่าโรงแรม ฯลฯ)

::::: ✕

ยกเลิกเดินทาง

30 วัน

ก่อนการเดินทาง



✕ :::::

บริษัทฯ ขอสงวนสิทธิ์เก็บเงินค่าตั๋วทั้งหมดไม่ว่ากรณีใดๆ ทั้งสิ้น
โดยมีเงื่อนไขการคืนเงินค่าบริการตาม “ประกาศคณะกรรมการธุรกิจนำเที่ยวและมัคคุเทศก์ เรื่องหลักเกณฑ์เกี่ยวกับการกำหนดอัตราการจัดเงินค่าบริการคืนให้แก่นักท่องเที่ยว”

::::: ✕