

G8TFU-VZ001

เจิงตุ จิวจ้ายโกว

อุทยานเทพเวดดา

G8
B2B GO



POP MART

20-24 ต.ค.67
16-20 พ.ย.67
30 พ.ย.-04 ธ.ค.67

ราคาเริ่มต้น

14,555.-

- อุทยานจิวจ้ายโกว มรดกโลกทางธรรมชาติ
- อุทยานเทพเวดดา สวยดั่งสวรรค์ของคนรักธรรมชาติ
- นั้งรถไฟความเร็วสูงประหยัดเวลาเดินทาง
- ช้อปปิ้งถนนชุนชิว๋ สายจุ่ม POP MART ห้ามพลาด



vietjet Air.com

5 วัน 4 คืน



นั้งรถไฟความเร็วสูง





เฉิงตู - จิวจ้ายโกว - อุทยานเทพเทวดา ชมหมีแพนด้าปิ่นตึกIFS(นั่งรถไฟความเร็วสูง)

5 วัน 4 คืน
โดยสารการบินไทยเวียตเจ็ทแอร์ (VZ)

vietjet
AIR.com

BKK •-----• TFU

TFU •-----• BKK

เที่ยวบิน เวลาออก เวลาถึง

VZ3680 18:50 22:50

เที่ยวบิน เวลาออก เวลาถึง

VZ3681 23:50 01:55+1

วัน	โปรแกรมท่องเที่ยว	เช้า	เที่ยง	ค่ำ	ที่พัก
1	กรุงเทพฯ(สนามบินสุวรรณภูมิ) - เฉิงตู			✈	JAMES JOYCE COFFETEL หรือระดับเทียบเท่า 4 ดาว
2	เฉิงตู - นั่งรถไฟความเร็วสูง - สถานีรถไฟเจียงเจียงกวน - ผ่านชมเมืองโบราณชงพาน - ชิมชาทิเบต - อุทยานเทพเทวดา - จิวจ้ายโกว Option: ไข่วธิเบต 300 หยวน	✓	✓	✓	QIAN MO HOTEL หรือระดับเทียบเท่า 4 ดาว
3	จิวจ้ายโกว - อุทยานแห่งชาติจิวจ้ายโกว (ใช้รถประจำทางของอุทยาน) - ปาร์ตี้รอบกองไฟสไตล์ทิเบต - ชวนจู้ซือ	✓	✓	✓	MINJIANGHAOTING INTERNATIONAL HOTEL หรือระดับเทียบเท่า 4 ดาว
4	ชวนจู้ซือ - พิพิธภัณฑลัั้งเช่า - หมู่บ้านทิเบต - ทะเลสาบเตี้ยซี - ตูเจียงเยียน - สะพานหนานเฉียว - ตูเจียงเยียน	✓	✓	✓	PANDA HOTEL หรือ ระดับเทียบเท่า 4 ดาว
5	ตูเจียงเยียน - เฉิงตู - หมอนโอโซน - พิพิธภัณฑผ้าปักเสฉวน - ถนนคนเดินซุนซีลู่ - หมีแพนด้าปิ่นตึกIFS - ร้านPOP MART - ถนนไท่กู่หลี่ - กรุงเทพฯ(สนามบินสุวรรณภูมิ)	✓	✓	✈	





บริษัท แทงโม ทัวร์ จำกัด
TANGMO TOUR CO.,LTD.
 275/5,275/6,275/7 อาคารซี ชั้น 1 ถนนรัชดาภิเษก แขวงดินแดง เขตดินแดง
 จังหวัด กรุงเทพมหานคร 10400

Tel : 02-277-0000
 Email : info@tangmotour.com
 Website : www.tangmotour.com
 Facebook : TangmoTour
 Instagram : tangmo_tour
 Line : @tangmotour



วันเดินทาง	ผู้ใหญ่/เด็ก พัก 2-3 ท่าน ท่านละ	ราคาทัวร์ (เด็กอายุ 2-20 ปี พักกับผู้ใหญ่)	พักเดี่ยว เพิ่มท่านละ
28 ส.ค.67 – 01 ก.ย.67	14,555.-	18,055.-	4,500.-
05 – 09 ก.ย.67	15,555.-	19,055.-	4,500.-
13 – 17 ก.ย.67	15,555.-	19,055.-	4,500.-
18 – 22 ก.ย.67	15,555.-	19,055.-	4,500.-
20 – 24 ก.ย.67	15,555.-	19,055.-	4,500.-
22 – 26 ก.ย.67	15,555.-	19,055.-	4,500.-
23 – 27 ก.ย.67	14,555.-	18,055.-	4,500.-
09 – 13 ต.ค.67	17,555.-	21,055.-	5,500.-
10 – 14 ต.ค.67	17,555.-	21,055.-	5,500.-
11 – 15 ต.ค.67	17,555.-	21,055.-	5,500.-
12 – 16 ต.ค.67	17,555.-	21,055.-	5,500.-
13 – 17 ต.ค.67	16,555.-	20,055.-	5,500.-
18 – 22 ต.ค.67	17,555.-	21,055.-	5,500.-
20 – 24 ต.ค.67	16,555.-	20,055.-	5,500.-
22 – 26 ต.ค.67	16,555.-	20,055.-	5,500.-
23 – 27 ต.ค.67	17,555.-	21,055.-	5,500.-





01 – 05 พ.ย.67	15,555.-	19,055.-	4,500.-
07 – 11 พ.ย.67	15,555.-	19,055.-	4,500.-
08 – 12 พ.ย.67	15,555.-	19,055.-	4,500.-
16 – 20 พ.ย.67	14,555.-	18,055.-	4,500.-
19 – 23 พ.ย.67	14,555.-	18,055.-	4,500.-
23 – 27 พ.ย.67	14,555.-	18,055.-	4,500.-

ราคาทัวร์ข้างต้นยังไม่รวมค่าทิปมัคคุเทศน์ท้องถิ่นและคนขับรถ 2,000 บาท/ท่าน/ทริป

หัวหน้าทัวร์ที่ดูแลคณะจากเมืองไทยตามแต่ท่านจะเห็นสมควร

เด็กอายุต่ำกว่า 20 ปี เก็บค่าใช้จ่ายเพิ่ม ท่านละ 3,500 บาท

เนื่องจากรายการทัวร์มีการโปรโมทสินค้าท้องถิ่น หากท่านไม่ต้องการเข้าร้านช้อปปิ้ง

ขออนุญาตเก็บค่าใช้จ่ายเพิ่มท่านละ 1,000 หยวน หรือ 5,000 บาทต่อท่าน

รายการทัวร์อาจจะมีการปรับเปลี่ยนตามความเหมาะสมของสภาพอากาศและฤดูกาล

วันที่ 1 กรุงเทพฯ(สนามบินสุวรรณภูมิ) – เฉิงตู

ลงเครื่องที่เมืองเฉิงตู

15.30 น. พร้อมกันที่ สนามบินสุวรรณภูมิ ณ อาคารผู้โดยสารขาออกชั้น 4 เคาน์เตอร์ สายการบินไทยเวียตเจ็ท (VZ) โดยเจ้าหน้าที่บริษัทคอยให้การต้อนรับและอำนวยความสะดวก

18.25 น. ออกเดินทางสู่ เฉิงตู โดย สายการบินไทยเวียตเจ็ท เที่ยวบินที่ VZ3680 (ไม่มีอาหารบริการบนเครื่องบิน, น้ำหนักกระเป๋า 20 กิโลกรัม) / ไฟล์ทเหมาลำ

22.30 น. ถึงสนามบินเฉิงตูเทียนฟู่ เมืองเฉิงตูซึ่งเป็นเมืองหลวงของมณฑลเสฉวน ตั้งอยู่บริเวณลุ่มแม่น้ำหมินใจกลางมณฑล มีภูมิประเทศรายรอบไปด้วยเทือกเขา และมีสภาพภูมิอากาศที่เหมาะสมต่อการประกอบอาชีพเกษตรกรรม โดยมีฤดูร้อนที่อบอุ่น ฤดูหนาวที่ไม่หนาวนัก และมีปริมาณความชื้นสูง ประชากรเมืองเฉิงตู





มีราว 10 ล้านคน จัดเป็นอันดับ 3 ของประเทศจีน ในปัจจุบันเป็นศูนย์กลางด้านการเมือง การทหาร และด้านการศึกษาของภูมิภาคตะวันตกเฉียงใต้ หลังผ่านพิธีการตรวจคนเข้าเมืองแล้วนำท่านเดินทางเข้าสู่ที่พัก **พักที่ JAMES JOYCE COFFETEL หรือ ระดับเทียบเท่าระดับ 4 ดาว (มาตรฐานจีน)**

วันที่ 2 เฉิงตู – นั่งรถไฟความเร็วสูง – สถานีรถไฟเจิ้งเจียงกวน – ผ่านชมเมืองโบราณซงพาน – ซิมซาทิเบต – อุทยานเทพเทวดา – จิวจ้ายโกว

เช้า รับประทานอาหารเช้า ณ ห้องอาหารภายในโรงแรม (มื้อที่ 1)

จากนั้นนำท่านเดินทางสู่ **สถานีรถไฟเฉิงตู** นำท่านเดินสู่ **เมืองเจิ้งเจียงกวน** ด้วยรถไฟความเร็วสูง (ใช้เวลาเดินทางประมาณ 1 ชั่วโมง 30 นาที)

หมายเหตุ

- รถไฟอาจจะมีการเปลี่ยนแปลงขบวนเวลา ขอสงวนสิทธิ์จัดขบวนและเวลาตามความเหมาะสม หากกรอบรถไฟกระทบเวลา รับประทานอาหารกลางวัน ขอจัดเป็นเมนูข้าว Set Box บนรถไฟเพื่อไม่ให้กระทบกับโปรแกรมท่องเที่ยว
- การขึ้นรถไฟลูกค้าต้องลากกระเป๋าด้วยตัวเอง เพื่อความรวดเร็วในการขึ้นหรือลงรถไฟ สำภาระและกระเป๋าเดินทางของท่าน ควรจัดให้เรียบร้อยและไม่ควรใช้กระเป๋าที่มีขนาดใหญ่จนเกินไป (รถไฟจะจอดประมาณ 2-6 นาที ต่อสถานี)



กลางวัน รับประทานอาหารกลางวัน ณ ภัตตาคาร (มื้อที่ 2)

บ่าย จากนั้นนำท่าน **ผ่านชมเมืองโบราณซงพาน** อยู่ติดชายแดนจีน – ทิเบต ห่างจากเมืองเฉิงตู 322 กิโลเมตร สร้างในสมัยราชวงศ์หมิง เป็นเมืองที่ใช้แลกเปลี่ยนสินค้าชาวฮั่นและชาวทิเบตซึ่งชาวฮั่นนิยมนำไปขาย ผ้าแพร เกลือและของใช้ประจำวันมาแลกเปลี่ยนม้าแกะ ขนแกะ และหนังสัตว์ของชาวทิเบต เมืองโบราณที่มี





กำแพงรายล้อมรอบด้านเป็นสี่เหลี่ยมผืนผ้า มีความยาว 6.2 กิโลเมตรทำจากอิฐและหินที่มีความสูง 12.5 เมตร
หนา 12 เมตร ใช้คนสร้างมากกว่าหนึ่งแสนคน มีรูปปั้นของเจ้าเหวินเฉิน กับกษัตริย์ซงเซงกัมโป แห่งทิเบต

จากนั้นนำท่าน **แวะชมซาทิเบต** เป็นเครื่องดื่มสำคัญของชาวทิเบตที่ดื่มกันทั้งในเด็ก ผู้ใหญ่ ผู้สูงอายุ และเป็น
เครื่องดื่มบำรุงจิตใจของผู้ปฏิบัติธรรม ซาทิเบตนี้เมื่อเก็บไว้ในหนัจจามรีเป็นเวลานานเป็นสิบปี จะกลายเป็น "ซา
หมัก" ที่กลายเป็นชาสุขภาพ ชาแบบนี้ยิ่งเก่ายิ่งมีคุณค่าและมีราคาแพงยิ่งนัก



จากนั้นนำท่านสู่ **อุทยานเทพเวทดา “เสินเซียนฉือ”** จุดชมวิวเสินเซียนฉือ ซึ่งมีชื่อ "เนเน็น ซางซัว" ในภาษา
ทิเบต แปลว่า “สถานที่นางฟ้าอาบน้ำ” ตั้งอยู่ในเมืองต้าหลู่ พื้นที่สวยงามมีภูเขาและหุบเขาหลายแห่ง มีความสูง
เฉลี่ย 2,478 เมตร และพื้นที่ป่าปกคลุมมากกว่า 70% นอกจากนี้ยังมีทุ่งหญ้าจำนวน 10,000 เอเคอร์ ทุกหมู่บ้าน
ที่เกี่ยวข้องมีทุ่งหญ้าเลี้ยงสัตว์ แกะ ม้า และสัตว์อื่นๆ ได้รับการเลี้ยงดูทรัพยากรป่าไม้และทุ่งหญ้าอุดมสมบูรณ์
มาก สิ่งพิเศษที่สุดของจุดชมวิวแห่งนี้ก็คือ ที่นี่เป็นหนึ่งในจุดชมวิวไม่กี่แห่งในโลกที่คุณสามารถมองเห็น
ทะเลสาบบนภูเขาและสระน้ำหลากสีสันที่กลายเป็นหินปูนในเวลาเดียวกัน หรือจะกล่าวได้ว่าธรรมชาติได้จับรวม
ความงามของน้ำสีเขียว-ฟ้าของจิวจ้ายโกว มาบวกรวมกับเกิร์ตสันหลังมังกรของ อุทยานหวงหลงมารวมกันไว้ณ
ที่แห่งนี้ และที่นี่เป็นแหล่งท่องเที่ยวที่ค่อนข้างใหม่และบริสุทธิ์อีกด้วย





จากนั้นนำท่านเดินทางสู่ เมืองจิวจ้ายโกว เป็นพื้นที่อนุรักษ์ธรรมชาติ อยู่ทางตอนเหนือของมณฑลเสฉวน ห่างจากเมืองเฉิงตูประมาณ 330 กิโลเมตร เป็นสถานที่ท่องเที่ยวทางธรรมชาติในเมืองจีนที่สวยงามและมีความหลากหลาย จนเรียกได้ว่าเป็นสวรรค์บนดิน สามารถไปเยี่ยมชมได้ทุกฤดู ซึ่งเราก็จะได้เห็นเสน่ห์และความสวยงามที่แตกต่างกันไปในแต่ละช่วงเวลา

Option: โชว์ทิเบต 300 หยวน

การแสดงโชว์ทิเบต ชมการร่ายรำอันตระการตา เป็นการแสดงถึงวัฒนธรรมประเพณีพื้นเมืองที่สวยงามของชนเผ่าจ้วง(ทิเบต) ที่มาถ่ายทอดประเพณีวัฒนธรรมต่างๆ ให้นักท่องเที่ยวได้รับชม ในโรงละครที่พร้อมไปด้วยแสงสีและตกแต่งในแบบทิเบต จะมีนักแสดงชายหรือหญิงมาร้องเพลงด้วยเสียงอันไพเราะและมีเสียงที่สูงมากๆให้ท่านได้เพลินเพลินตลอดการแสดงโชว์





ค่า รับประทานอาหารค่ำ ณ ภัตตาคาร (มือที่ 3)
พักที่ QIAN MO HOTEL หรือ ระดับเทียบเท่า 4 ดาว (มาตรฐานจีน)

วันที่ 3 จิวจ้ายโกว – อุทยานแห่งชาติจิวจ้ายโกว (ใช้รถประจำทางของอุทยาน) – ปาร์ตี้รอบกองไฟสไตล์ทิเบต – ชวนจู้ชื้อ

เช้า รับประทานอาหารเช้า ณ ห้องอาหารภายในโรงแรม (มือที่ 4)

นำท่านเดินทางสู่ อุทยานแห่งชาติจิวจ้ายโกว (เดินทางโดยใช้รถประจำทางของอุทยาน) เพื่อชมมรดกโลก อุทยานแห่งชาติธารสวรรค์ “จิวจ้ายโกว” ครอบคลุมพื้นที่กว่า 720 ตารางกิโลเมตร และอยู่สูงกว่าระดับน้ำทะเล 2,500 เมตร ชื่อของ “จิวจ้ายโกว” นั้นเป็นคำภาษาจีนที่แปลว่า “ธารน้ำเก้าหมู่บ้าน” เพราะในอดีตนั้นมีหมู่บ้านชาวทิเบตทั้งหมด 9 หมู่บ้านอยู่ริมธารน้ำเหล่านี้ และเนื่องจากชาวทิเบตนั้นมีความศรัทธาในภูเขาและสายน้ำ จึงมีความเชื่อว่าจิวจ้ายโกว นั้นเป็นดินแดนแห่งขุนเขาและธารน้ำศักดิ์สิทธิ์มีแม่น้ำลำธาร มีทะเลสาบใหญ่น้อยมากกว่า 144 แห่ง และน้ำตกขนาดใหญ่ น้ำในทะเลสาบสีมรกตใสสะอาดและสวยงาม สะท้อนภาพของภูเขา ท้องฟ้าสีคราม ป่าดงดิบอันอุดมสมบูรณ์ ทุกสถานที่ล้วนเป็นความงามที่ธรรมชาติได้บรรจงสร้างไว้ได้ตั้ง ภาพวาดในจินตนาการจึงได้รับการขึ้นทะเบียนให้เป็นมรดกโลกทางธรรมชาติ โดยองกรณ์ UNESCO เมื่อปี ค.ศ. 1992 และเป็นสถานที่ท่องเที่ยวระดับ 5A ของจีน ที่ใครๆ ต่างก็ใฝ่ฝันอยากไปเยือนสักครั้งในชีวิต





TAT No.11/05875

บริษัท แทงโม ทัวร์ จำกัด

TANGMO TOUR CO.,LTD.

275/5,275/6,275/7 อาคารซี ชั้น 1 ถนนรัชดาภิเษก แขวงดินแดง เขตดินแดง
จังหวัด กรุงเทพมหานคร 10400

Tel : 02-277-0000

Email : info@tangmotour.com

Website : www.tangmotour.com

Facebook : TangmoTour

Instagram : tangmo_tour

Line : @tangmotour



หมายเหตุ: หากต้องการรถเหมาในอุทยาน สอบถามราคาเพิ่มเติมได้ที่หัวหน้าทัวร์และไกด์ท้องถิ่น

ทะเลสาบยาว ใหญ่ที่สุดในจี๋จ้ายโกว ยาวกว่า 7 กิโลเมตร อยู่ท่ามกลางขุนเขาในบรรยากาศที่เงียบสงบแต่งดงาม ชม ทะเลสาบห้าสี เป็นทะเลสาบที่มีสีของน้ำแปลกตาโดยเฉพาะเมื่อยามแสงอาทิตย์ตกกระทบพื้นน้ำ สีของน้ำในทะเลสาบจะเปล่งประกายเป็นสีรุ้งงดงาม

ทะเลสาบ5สี เป็นทะเลสาบที่มีสีของน้ำแปลกตา โดยเฉพาะเมื่อยามแสงอาทิตย์ตกกระทบพื้น สีของน้ำในทะเลสาบจะเปล่งประกายเป็นสีรุ้งงดงามมาก เป็นอุทยานที่เหมาะสมกับการไปถ่ายพรีเวดดิ้งธีมเทพนิยายมากๆ

กลางวัน รับประทานอาหารกลางวัน ณ ภัตตาคาร (มีที่ 5)





TAT No.11/05875

บริษัท แทงโม ทัวร์ จำกัด

TANGMO TOUR CO.,LTD.

275/5,275/6,275/7 อาคารซี ชั้น 1 ถนนรัชดาภิเษก แขวงดินแดง เขตดินแดง
จังหวัด กรุงเทพมหานคร 10400

Tel : 02-277-0000

Email : info@tangmotour.com

Website : www.tangmotour.com

Facebook : TangmoTour

Instagram : tangmo_tour

Line : @tangmotour



น้ำตกธารไข่มุก ซึ่งเป็นน้ำตกที่ไหลผ่านถ้ำลำธารใหญ่ย่อยที่สลับซับซ้อนดั่งวังบาดาล โดยมีสายน้ำทอดยาวลดหลั่นกันมาเป็นระยะทางถึง 310 เมตร โดยไม่ขาดช่วงสายธารส่องประกายระยิบระยับราวกับความงามของเส้นไข่มุก ให้ท่านได้สนุกกับการบันทึกถ่ายภาพและดื่มด่ำกับธรรมชาติที่สวยงามได้อย่างเต็มที่ ถึงเวลานัดหมายออกจากอุทยาน





ทะเลสาบนกยูง ด้วยสีสันของสายน้ำที่เป็นสีฟ้าเข้ม-อ่อนสลับกันขึ้นอยู่กับระดับความลึกของน้ำ และรูปร่างของทะเลสาบคล้ายนกยูง จึงเป็นที่มาของชื่อนั่นเอง และในยามใบไม้เปลี่ยนสี เมื่อใบไม้สีต่างๆ ร่วงหล่นบนผืนน้ำ ก็แจ่มกระจายออกคล้ายนกยูงกำลังรำแพน จนเป็นที่รำลือว่าหากได้ชมความงามของทะเลสาบนี้ ก็ไม่อาจเห็นทะเลสาบอื่นใดงดงามได้อีก



ทะเลสาบแรด เป็นทะเลสาบขนาดใหญ่อันดับ 2 ของอุทยานจิวจ้ายโกว รองจากทะเลสาบยาว และเป็นทะเลสาบที่มีวิวเปลี่ยนเยอะที่สุด เงาสะท้อนสวยงามอันดับ 1 รอบทะเลสาบเต็มไปด้วยดอกไม้บานนานาชนิด ฤดูใบไม้ผลิกับฤดูร้อนจะเป็นสีเขียวทั้งหมด ฤดูใบไม้ร่วง ใบไม้จะเป็นสีแดง ส่วนต้นสนจะเป็นสีเขียว สองเงาสะท้อนน้ำยิ่งสวยงาม

หมายเหตุ การเที่ยวชมภายในอุทยานจิวจ้ายโกวได้มากน้อยขึ้นอยู่กับการรักษาเวลาของคณะทัวร์และจำนวนนักท่องเที่ยวในวันนั้นๆ ไกด์และหัวหน้าทัวร์จะพาคณะพาเที่ยวชมตามจุดไฮไลท์สำคัญๆตามที่ระบุในรายการทัวร์ และถ้าไม่สามารถเที่ยวชมได้ครบทุกจุดทางทัวร์ขอสงวนสิทธิ์ในการไม่คืนเงินใดๆทั้งสิ้น





ค่า รับประทานอาหารค่ำ ณ ภัตตาคาร (มื้อที่ 6)

*เมนูพิเศษสุกี้เห็ด + ให้อ่านสนุกสนานกับปาร์ตี้รอบกองไฟ สัมผัสวิถีชีวิตของของชาวทิเบต



จากนั้นนำท่านเดินทางสู่เมืองชานจู๋ซื่อเพื่อเข้าสู่ที่พัก
พักที่ MINJIANGHAOTING INTERNATIONAL HOTEL หรือ ระดับเทียบเท่า 4 ดาว (มาตรฐานจีน)





วันที่ 4 ชวนจู่ซือ – พิพิธภัณฑลั้่งเช่า – หมู่บ้านทิเบต – ทะเลสาบเตี๋ยซี – ตูเจียงเยียน – สะพานหนานฉีว – ตูเจียงเยียน

เช้า รับประทานอาหารเช้า ณ ห้องอาหารภายในโรงแรม (มื่อที่ 7)

จากนั้นนำท่านเที่ยวชม **พิพิธภัณฑลั้่งเช่า** มีวัตถุประสงค์เพื่อสืบสานคุณลักษณะทางวัฒนธรรม ท้องถิ่นและสืบทอดเสน่ห์ของการแพทย์แผนโบราณ ช่วยให้ผู้คนเข้าใจถึงเสน่ห์ของยาประจำชาติอันลึกลับ วัสดุยาที่ล้ำค่ามากมายอยู่ที่บริเวณที่ราบสูงของทิเบตและที่นี้ยังเป็นศูนย์กระจายสินค้าด้านยา ดังนั้นราคาของวัสดุยาที่นี้โดยทั่วไปจึงต่ำกว่าราคาตลาด และรับประกันคุณภาพอีกด้วย

จากนั้นนำท่านเที่ยวชม **หมู่บ้านทิเบต** สัมผัสวิถีชีวิตของชาวบ้านในเขตที่ราบสูง และวิวทิวทัศน์บนภูเขาที่มีหมอกปกคลุม และหมู่บ้านทิเบตแต่ละหลังได้รับการตกแต่งอย่างมีสีสันและกลมกลืนไปกับธรรมชาติอย่างมีเอกลักษณ์และเรียบง่าย



จากนั้นนำท่านเดินทางแวะชม **ทะเลสาบเตี๋ยซี** ซึ่งเป็นทะเลสาบที่ผิวน้ำราบเรียบ ปราศจากริ้วคลื่น หรือแห่งดอกไม้ และสีของทะเลสาบเข้มสดไร้เงาสะท้อน ตั้งอยู่ระดับความสูงเกือบ 3,000 เมตร เป็นทะเลสาบสีเขียวเทอร์คอยซ์ เป็นทะเลสาบที่ใหญ่ตระการตา ทะเลสาบเต๋อซีเป็นผลพวงจากการเกิดแผ่นดินไหวอย่างรุนแรงบ่อยครั้ง และได้กลืนเมืองทั้งเมืองอยู่ใต้ทะเลสาบ





กลางวัน รับประทานอาหารกลางวัน ณ ภัตตาคาร (มื้อที่ 8)

จากนั้นนำท่านเดินทางสู่ เมืองตูเจียงเยียน (ระยะทาง 270 ก.ม. ใช้เวลาเดินทาง 4 ชั่วโมง)

นำท่านเที่ยวชม **สะพานโบราณหนานเฉียว** เพื่อ ชมแสงสีน้ำตาสีฟ้าเป็นสถานที่ท่องเที่ยวขนาดใหญ่ที่มีชื่อเสียงในโครงการอนุรักษ์น้ำตูเจียงเยียน ซึ่งเป็นมรดกทางวัฒนธรรมของโลก โดยผสมผสานเทคโนโลยีสมัยใหม่เข้ากับวัฒนธรรมการอนุรักษ์น้ำโบราณครอบคลุมพื้นที่กว่า 1,000 เอเคอร์ จุดชมวิวแห่งนี้คือการแสดง



แสงและเงา "น้ำตาสีฟ้า" น้ำตาสีน้ำเงินเป็นจุลินทรีย์เรืองแสงที่มีลักษณะเฉพาะ ซึ่งจะเปล่งแสงสีฟ้าเมื่อถูกกระตุ้นส่งผลให้ทะเลสาบปล่อยแสงสีฟ้าลึกลับในเวลากลางคืน นักท่องเที่ยวที่มาเยือนทะเลสาบชิงเฉิงทางเรือจะรู้สึกราวกับอยู่ในแดนสวรรค์ และสัมผัสได้ถึงความอ่อนโยนและความเงียบสงบของผืนน้ำ

ค่ำ รับประทานอาหารค่ำ ณ ภัตตาคาร (มื้อที่ 9)

พักที่ PANDA HOTEL หรือ ระดับเทียบเท่า 4 ดาว (มาตรฐานจีน)

วันที่ 5 ตูเจียงเยียน – ฉิงตู – หมอนโอะโซน – พิพิธภัณฑ์ผ้าปักเสฉวน – ถนนคนเดินชุนซีลู่ – หมีแพนด้าปืตีกIFS – ร้านPOP MART – ถนนไท่กู่ทลี – กรุงเทพฯ(สนามบินสุวรรณภูมิ)

เช้า รับประทานอาหารเช้า ณ ห้องอาหารภายในโรงแรม (มื้อที่ 10)

นำท่านเดินทางกลับสู่ ฉิงตู (ระยะทาง 96 ก.ม. ใช้เวลาเดินทาง 2 ชั่วโมง)





จากนั้นนำท่านชมสินค้าคุณภาพ **ร้านหมอนโอโซน** หลังจากนั้นนำท่านสู่ **พิพิธภัณฑ์ผ้าปักเสฉวน** เป็นพิพิธภัณฑ์ที่อุทิศให้กับการปกป้องวัฒนธรรม และทักษะการปักผ้าแคว้นสู่ (ชื่อของเสฉวนในอดีต) เป็นที่เดียวในประเทศที่อนุรักษ์เทคนิคการทำผ้าชนิดนี้ไว้ และที่นี่ยังเป็นสถานที่ที่ผสมผสานการศึกษา วัฒนธรรม และการท่องเที่ยว ที่ดึงดูดผู้คนให้ได้สัมผัสความยิ่งใหญ่ของวัฒนธรรมผ้าปักโบราณ สัมผัสเสน่ห์ของงานหัตถกรรมตามแบบฉบับ และในขณะเดียวกันก็สัมผัสได้ถึงประวัติศาสตร์อันยาวนาน และมรดกทางวัฒนธรรมอันลึกซึ้งของอารยธรรมจีนอีกด้วย**กลางวัน** **กลางวัน** **รับประทานอาหารกลางวัน ณ ภัตตาคาร**



(มื่อที่ 11)





จากนั้นนำท่านช้อปปิ้งที่ย่าน **ถนนคนเดินชุมชนซีลู** ย่านการค้าที่คึกคักที่สุดของเสฉวน ย่านช้อปปิ้งทันสมัยชื่อดัง เทียบได้กับสยามสแควร์เมืองไทยเลยทีเดียว ภายในสองฟากฝั่งของถนน รายล้อมไปด้วยร้านค้าขายสินค้า



มากมาย ตั้งแต่ร้านแบรนด์เนมชื่อดัง สินค้าแบรนด์จีน อาทิ เสื้อผ้า รองเท้า เครื่องสำอาง เครื่องดื่ม รวมถึงยังมี ห้างสรรพสินค้าขนาดใหญ่ชื่อดัง ให้เหล่านักช้อปปิ้งได้เดินเลือกซื้อสินค้าตามใจชอบกันอย่างเพลิดเพลิน ระหว่างทางนำท่านเช็คอินที่ **หิมิแพนด้ายักษ์ป็นติก (IFS BUILDING)** เป็นแลนด์มาร์กที่อ้วนน่ารักตุ๊กตักกำลังป้ายป็นติก เป็นประติมากรรมแพนด้ายักษ์แขวนอยู่บนอาคาร IFS ในใจกลางเมืองเฉิงตู ในห้างIFS ยังมี **ร้าน POP MART** ขายโมเดลตุ๊กตาสุดฮิต ให้ท่านได้เลือกซื้อเลือกจุ่มได้มากมายให้ท่านต้องไปเสี่ยงจุ่ม 8 อาร์ตทอยยอดนิยม เช่น Molly (มอลลี่) , Skull Panda (สคัล แพนด้า) , Hirono (ฮีโรโนะ) , Dimoo (ดีมู) , Crybaby (ครายเบบี้) , Labubu (ลาบูบู) , Pucky (ปักกี้) , Sweet Bean (สวีต บีน)

หลังจากนั้นนำท่านสู่ **ถนนไท่กุ่หลี่** ช้อปปิ้งคอมเพล็กซ์ ร้านอาหาร ห้างสรรพสินค้าใต้ดิน โรงภาพยนตร์ จัตุรัส และโรงแรมหรูอย่าง The Temple House สัมผัสวิถีชีวิตสไตล์จีนโมเดิร์นยุคใหม่ ที่ผสมผสานกันอย่างลงตัว นอกจากนี้ยังมีทั้งสินค้าที่ห้อยตัก ทั้งแบรนด์จีนและแบรนด์ต่างชาติยอดนิยมมากมาย จากนั้นนำท่านแวะชมเครื่องรางล้ำค่า หยก เลือกซื้อ กำไรหยก แหวนหยก หรือผีเสื้อเสฉวนมงคลที่มีชื่อเสียงอันยาวนานให้เลือกมากมาย ประดิษฐ์และสลักไว้อย่างประณีตเพื่อให้ได้มาตรฐานคุณภาพและงานฝีมือสูงสุด หยกไม่เพียงแต่นำมาซึ่งเมตตามหานิยมและโชคลาภเท่านั้น แต่ยังสามารถช่วยและบารมีอีกด้วย โดยเฉพาะเหล่านักธุรกิจชั้นนำเชื้อสายจีนที่ต่างนำไปบูชาหนุนเสริมธุรกิจของตัวเองทั่วเอเชีย

รับประทานอาหารค่ำ...อิสระตามอัธยาศัย





TAT No.11/05875

บริษัท แทงโม ทัวร์ จำกัด

TANGMO TOUR CO.,LTD.

275/5,275/6,275/7 อาคารซี ชั้น 1 ถนนรัชดาภิเษก แขวงดินแดง เขตดินแดง
จังหวัด กรุงเทพมหานคร 10400

Tel : 02-277-0000

Email : info@tangmotour.com

Website : www.tangmotour.com

Facebook : TangmoTour

Instagram : tangmo_tour

Line : @tangmotour



สมควรแก่เวลานำท่านเดินทางสู่ สนามบินเจิงตูเทียนฟู

23.50 น. นำท่านเหินฟ้ากลับกรุงเทพฯ โดย เที่ยวบินที่ VZ3681

01.55 น.+1 เดินทางกลับถึง สนามบินสุวรรณภูมิโดยสวัสดิภาพพร้อมความประทับใจในการเดินทาง



สำคัญมาก!!!

หนังสือเดินทาง (Passport) ต้องมีอายุ 6 เดือนขึ้นไป
และเหลือหน้าว่าง 2 หน้าขึ้นไป ต้องนำมาในวันเดินทาง

* ทางบริษัท ไม่สามารถรับผิดชอบ ในกรณีที่ไม่นำมา หรือนำหนังสือเดินทางมาผิดเล่ม *





อัตราค่าบริการนี้รวม



ค่าตัวเครื่องบินไป-กลับ
แบบหมู่คณะ ชั้นประหยัด



ค่ารถที่บริษัทจัดเตรียม



ค่าเข้าชมสถานที่ต่างๆ
ตามที่ระบุในรายการ



ค่าน้ำหนักกระเป๋าโหลด
ใต้ท้องเครื่อง 20 กิโลกรัม



น้ำดื่มวันละ 1 ขวดต่อท่าน



ค่าอาหารตามที่ระบุในรายการ



ค่ามัคคุเทศก์ท้องถิ่น
หัวหน้าทัวร์ ตลอดการเดินทาง



ค่าห้องพักในโรงแรมที่ระบุ
หรือเทียบเท่า(2-3ท่าน/ห้อง)



ค่าประกันอุบัติเหตุวงเงิน 1,000,000 บาท
(เงื่อนไขตามกรมธรรม์)

*เงื่อนไขประกันการเดินทาง ค่าประกันอุบัติเหตุและค่ารักษาพยาบาล
คุ้มครองเฉพาะกรณีที่ได้รับอุบัติเหตุระหว่างการเดินทาง
ไม่คุ้มครองถึงการสูญเสียบัตรโดยสารส่วนตัวและไม่คุ้มครองโรคประจำตัว
ของผู้เดินทางและคุ้มครองเฉพาะผู้เดินทางไปกลับพร้อมกรุ๊ปเท่านั้น*

อัตราค่าบริการนี้ไม่รวม



ค่าใช้จ่ายในการทำพาสปอร์ต



ค่าอาหารนอกเหนือจากที่ระบุในรายการ



ค่าธรรมเนียมกรณีกระเป๋า
มีน้ำหนักเกินกว่ากำหนด



ค่าภาษีน้ำมันที่สายการบินเรียกเก็บเพิ่ม



ค่าใช้จ่ายส่วนตัวของผู้เดินทาง



ค่าทิปไกด์ คนขับรถท่านละ 2,000 บาท

*ทิปหัวหน้าทัวร์ตามความพึงพอใจในบริการของท่าน
ขออนุญาตเก็บค่าทิปไกด์วันแรก ณ สนามบิน*



ค่าภาษีมูลค่าเพิ่ม VAT 7%
และหักภาษี ณ ที่จ่าย 3%



ค่าธรรมเนียมวีซ่าเข้าประเทศจีน



ค่าธรรมเนียมเอกสาร
เดินทางเข้าประเทศจีน
สำหรับผู้ถือพาสปอร์ต
ต่างประเทศที่ต้องขอวีซ่า



ค่าธรรมเนียมการเข้าชม
สถานที่สำหรับพาสปอร์ตต่างชาติ
ที่นอกเหนือจากพาสปอร์ตไทย (ถ้ามี)





เงื่อนไขการจองและชำระเงิน

! คณะทัวร์ครบ 10 ท่านออกเดินทาง มีหัวหน้าทัวร์ไทยเดินทางไป-กลับ พร้อมคน-
ขนาดของกรุ๊ปไซส์ จำนวนเดินทางอาจมีการปรับเปลี่ยนได้โดยไม่ต้องแจ้งให้ทราบล่วงหน้า
กรณีไม่ถึงจำนวนดังกล่าว บริษัทขอสงวนสิทธิ์ในการเลื่อนหรือยกเลิกการเดินทาง
โดยทางบริษัทฯ จะทำการแจ้งให้ท่านทราบล่วงหน้าก่อนการเดินทาง 15 วัน
หรือขอสงวนสิทธิ์ในการปรับราคาค่าบริการเพิ่ม ในกรณีที่ท่านยังประสงค์เดินทางต่อ

! กรณีที่ท่านต้องการออกตัวภายใน เช่น (ตัวเครื่องบิน, ตัวรถทัวร์, ตัวรถไฟ)
กรุณาสอบถามเจ้าหน้าที่ทุกครั้งก่อนทำการออกตัว เนื่องจากสายการบินอาจมีการปรับเปลี่ยน
ไฟล์ทบินหรือเวลาบินโดยไม่ได้แจ้งให้ทราบล่วงหน้า ทางบริษัทฯ จะไม่รับผิดชอบใดๆ
ในกรณี ถ้าท่านออกตัวภายในโดยไม่แจ้งให้ทราบและหากไฟล์ทบินมีการปรับเปลี่ยนเวลาบินเพราะ
ถือว่าท่านยอมรับในเงื่อนไขดังกล่าว

! การจองทัวร์และชำระค่าบริการ
กรุณาชำระค่ามัดจำ ท่านละ 10,000 บาท
ค่าทัวร์ส่วนที่เหลือชำระ 30 วันก่อนออกเดินทาง กรณีบริษัทฯ ต้องออกตัวหรือวีซ่าออก
ไถ่กลับวันเดินทางท่านจำเป็นต้องชำระค่าทัวร์ส่วนที่เหลือตามที่บริษัทกำหนดแจ้งเท่านั้น
สำคัญ สำเนาหน้าพาสปอร์ตผู้เดินทาง (จะต้องมีอายุเหลือมากกว่า 6 เดือน ก่อนหมดอายุ
นับจากวันเดินทางไป-กลับและจำนวนหน้าหนังสือเดินทางต้องเหลือว่างสำหรับลงตราเข้าเมืองไม่
ต่ำกว่า 2 หน้า) กรุณาตรวจสอบก่อนส่งให้บริษัทมิฉะนั้นทางบริษัทจะไม่รับผิดชอบ
กรณีพาสปอร์ตหมดอายุหรือข้อมูลผู้เดินทางไม่ถูกต้อง กรุณาส่งพร้อมหลักฐานการโอนเงินมัดจำ
หากไม่ชำระมัดจำตามที่กำหนด บริษัทจะถือว่าท่านยกเลิกการเดินทางโดยอัตโนมัติ
โดยไม่มีเงื่อนไขและขออนุญาตตัดที่นั่งให้กับลูกค้าท่านที่รอเป็นคิวถัดไป





เงื่อนไขการยกเลิกการเดินทาง

1. กรณีที่นักท่องเที่ยวต้องการ ขอยกเลิกการเดินทาง เลื่อน หรือ เปลี่ยนแปลงการเดินทาง นักท่องเที่ยว (ผู้มีรายชื่อในเอกสารการจอง) จะต้องส่งอีเมล เพื่อลงนามในเอกสารแจ้งยืนยันยกเลิกการจอง กับทางบริษัทเป็นลายลักษณ์อักษรเท่านั้น ทางบริษัทไม่รับยกเลิกการจองผ่านทางโทรศัพท์ ไม่ว่ากรณีใดๆ ทั้งสิ้น
 2. กรณีนักท่องเที่ยวต้องการ ขอรับเงินค่าบริการคืน กรุณาส่งเอกสารทางอีเมล เอกสารที่ใช้ประกอบการขอรับเงินคืนรายละเอียด ดังนี้
 - หน้าสมุดบัญชีธนาคารที่ต้องการให้นำเงินเข้า
 - ใบเรียกเก็บเงิน หรือ หลักฐานการชำระค่าบริการต่างๆ ทั้งหมด
 - พาสปอร์ตหน้าแรกของผู้เดินทาง
- ** กรณีมอบอำนาจจะต้องมีหนังสือมอบอำนาจ และ สำเนาบัตรประชาชนของผู้รับมอบอำนาจ **
- เงื่อนไขการคืนเงินค่าบริการ ดังนี้

ยกเลิกการเดินทาง
น้อยกว่า

15 วัน

เก็บค่าใช้จ่ายท่านละ **100%** ของค่าทัวร์

ยกเลิกการเดินทาง
น้อยกว่า

**15-29
วัน**

เก็บค่าใช้จ่ายท่านละ **50%** ของค่าทัวร์
หรือ หักค่าใช้จ่ายจริงที่เกิดขึ้น
กรณีที่มีค่าใช้จ่ายตามจริงมากกว่าที่กำหนด
ทางบริษัทขอสงวนสิทธิ์ในการเรียกเก็บเพิ่ม

ยกเลิกการเดินทาง
มากกว่า

30 วัน

กรณีวันเดินทางตรงกับช่วงวันหยุดนักขัตฤกษ์
ไม่ว่าวันใดวันหนึ่ง ทางบริษัทขอสงวนสิทธิ์ในการ
ยกเลิกการเดินทางไม่น้อยกว่า 55 วัน
คืนค่าใช้จ่ายทั้งหมด หรือหักค่าใช้จ่ายจริงที่เกิดขึ้น





ข้อมูลสำคัญเกี่ยวกับโรงแรม

1. เนื่องจากการวางแผนผังห้องพักของแต่ละโรงแรมแตกต่างกัน เช่น ห้องพักแบบห้องเดี่ยว (Single) ห้องพักแบบห้องคู่ 2 ท่าน (Twin/Double) และ ห้องพักแบบ 3 ท่าน / 3 เตียง (Triple Room) จึงอาจทำให้ห้องพักแต่ละประเภทอาจจะไม่ติดกัน หรือ อยู่คนละชั้นกันและบางโรงแรมอาจจะไม่มีห้องพักแบบ 3 ท่าน ซึ่งถ้าต้องการเข้าพัก 3 ท่าน อาจจะต้องเป็น 1 เตียงใหญ่ กับ 1 เตียงพักเสริม หรือ อาจมีความจำเป็นต้องแยกห้องพักเป็นห้องคู่ 1 ห้อง (Twin/Double) และ ห้องเดี่ยว 1 ห้อง (Single) ไม่ว่ากรณีใดๆ ทางบริษัทขอสงวนสิทธิ์ในการเรียกเก็บค่าบริการเพิ่มตามจริงที่เกิดขึ้นจากนักท่องเที่ยว
2. กรณีที่มีงานจัดประชุมนานาชาติ (Trade Fair) เป็นผลให้ค่าโรงแรมสูงขึ้นมากและห้องพักในเมืองเต็ม บริษัทฯ ขอสงวนสิทธิ์ในการปรับเปลี่ยนหรือย้ายเมืองเพื่อให้เกิดความเหมาะสม
3. โดยส่วนใหญ่ตามธรรมเนียม ของห้องพักจะเป็นห้องพักที่ห้ามสูบบุหรี่ (Non Smoking Room) โดยทางโรงแรมอาจมีติดตั้งอุปกรณ์ดับจับควันไว้ในห้อง กรณีที่มีการลักลอบสูบบุหรี่ในห้องพัก และถูกตรวจสอบได้ ผู้เข้าพักจำเป็นต้องชำระค่าปรับกับโรงแรมโดยตรง โดยค่าปรับขึ้นอยู่กับเงื่อนไขของแต่ละโรงแรม

ข้อมูลสำคัญเกี่ยวกับสายการบิน

1. เกี่ยวกับที่นั่งบนเครื่องบิน เนื่องจากบัตรโดยสาร เป็นแบบหมู่คณะ (ราคาพิเศษ) สายการบินจึงขอสงวนสิทธิ์ในการเลือกที่นั่งบนเครื่องบินทุกกรณี แต่ทางบริษัทจะพยายามให้มากที่สุด ให้ลูกค้าผู้เดินทางที่มาด้วยกันได้นั่งด้วยกันหรือใกล้กันมากที่สุดเท่าที่จะสามารถทำได้
2. กรณีที่ท่านเป็นมุสลิม หรือ นับถือศาสนาอิสลาม หรือ แพ้อาหารบางประเภทโปรดระบุมาให้ชัดเจน ในขั้นตอนการจอง กรณีที่แจ้งล่วงหน้าก่อนเดินทางกะทันหันอาจมีค่าใช้จ่ายเพิ่มเพื่อชำระกับเมนูใหม่ที่ต้องการ เพราะเมนูเดิมของคณะ ไม่สามารถยกเลิกได้
3. บางสายการบินอาจมีเงื่อนไขเกี่ยวกับการให้บริการอาหารบนเครื่องบินแตกต่างกัน ขอให้ท่านทำความเข้าใจถึงวัฒนธรรมประจำชาติ ของแต่ละสายการบินที่กำลังให้บริการท่านอยู่
4. สายการบินอาจจะมีการงดเสิร์ฟอาหาร และเครื่องดื่ม หรือเปลี่ยนแปลงรูปแบบอาหาร ขึ้นอยู่กับสายการบินเป็นผู้กำหนด





เงื่อนไข และข้อควรทราบอื่นๆ

1. ทัวร์นี้สำหรับผู้มีวัตถุประสงค์เพื่อการท่องเที่ยวเท่านั้น
2. ทัวร์นี้ขอสงวนสิทธิ์สำหรับผู้เดินทางที่ถือหนังสือเดินทางธรรมดา(หน้าปกสีน้ำตาล/เลือดหมู) เท่านั้น กรณีที่ทำหนังสือเดินทางราชการ (หน้าปกสีน้ำเงิน) หนังสือเดินทางทูต (หน้าปกสีแดงสด) และต้องการ เดินทางไปพร้อมคณะทัวร์ อันมีวัตถุประสงค์เพื่อการท่องเที่ยว โดยไม่มีจดหมายเชิญ หรือเอกสารใดเชื่อมโยงเกี่ยวกับการขออนุญาตการใช้หนังสือเดินทางพิเศษอื่นๆ หากไม่ผ่านการอนุมัติของเจ้าหน้าที่วีซ่าของประเทศที่เดินทางไปออกและต่างประเทศ หากไม่ผ่านการใดก็ตาม ทางบริษัทขอสงวนสิทธิ์ ไม่รับผิดชอบความผิดพลาดที่จะเกิดขึ้นในส่วนนี้ ไม่ว่าส่วนใดส่วนหนึ่ง
3. ทัวร์นี้เป็นทัวร์แบบเหมาจ่ายล่วงหน้าเรียบร้อยแล้ว หากท่านไม่ได้ร่วมเดินทางหรือใช้บริการตามที่ระบุไว้ในรายการ ไม่ว่าบางส่วนหรือทั้งหมด หรือถูกปฏิเสธ การเข้า-ออกเมือง หรือด้วยเหตุผลใดๆก็ตาม ทางบริษัทขอสงวนสิทธิ์ไม่คืนเงินค่าบริการ ไม่ว่าบางส่วนหรือทั้งหมดให้แก่ท่านไม่ว่ากรณีใดๆ ก็ตาม
4. ทางบริษัทขอสงวนสิทธิ์ไม่รับผิดชอบค่าเสียหายจากความผิดพลาดในการสะกดชื่อ นามสกุล คำนำหน้าชื่อ เลขที่หนังสือเดินทาง เลขที่วีซ่า และ อื่นๆ เพื่อใช้ในการ จองตั๋วเครื่องบิน ในกรณีที่นักท่องเที่ยว หรือเอเยนต์ไม่ได้ส่งหนังสือเดินทาง และหน้าวีซ่ามาให้กับทางบริษัทพร้อมการชำระเงินมัดจำหรือส่วนที่เหลือทั้งหมด
5. ทางบริษัทขอสงวนสิทธิ์ในการเปลี่ยนแปลงรายการการเดินทางตามความเหมาะสมเพื่อให้สอดคล้องกับสถานการณ์ ภูมิอากาศ และเวลา ณ วันที่เดินทางจริงของประเทศที่เดินทาง ทั้งนี้ ทางบริษัทจะคำนึงถึงความปลอดภัยและประโยชน์ของลูกค้าเป็นสำคัญ
6. ทางบริษัทขอสงวนสิทธิ์ไม่รับผิดชอบต่อความเสียหายหรือค่าใช้จ่ายใดๆ ที่เพิ่มขึ้นของนักท่องเที่ยวที่ไม่ได้เกิดจากความผิดของทางบริษัท เช่น กภัยธรรมชาติ การจลาจล การนัดหยุดงาน การปฏิวัติ อุบัติเหตุ ความเจ็บป่วย ความสูญหายหรือเสียหายของสัมภาระ ความล่าช้า เปลี่ยนแปลง หรือบริการของสายการบิน เหตุสุดวิสัยอื่น เป็นต้น
7. อัตราค่าบริการนี้คำนวณจากอัตราแลกเปลี่ยนเงินตราต่างประเทศ ณ วันที่เดินทางบริษัทเสนอราคา ดังนั้น ทางบริษัทขอสงวนสิทธิ์ในการปรับราคาค่าบริการเพิ่มขึ้น ในกรณีที่มีการเปลี่ยนแปลงอัตราแลกเปลี่ยนเงินตราต่างประเทศ ค่าตั๋วเครื่องบิน ค่าภาษีน้ำมัน ค่าภาษีสนามบิน ค่าประกันภัยสายการบิน การเปลี่ยนแปลงเที่ยวบิน ฯลฯ ที่ทำให้ต้นทุนสูงขึ้น
8. มัคคุเทศก์ พนักงาน หรือตัวแทนของทางบริษัท ไม่มีอำนาจในการให้คำสัญญาใดๆ แก่คนบริษัท เว้นแต่มีเอกสารลงนามโดยผู้มีอำนาจของบริษัทกำกับเท่านั้น
9. นักท่องเที่ยวต้องมีความพร้อมในการเดินทางทุกประการ หากเกิดเหตุสุดวิสัยใดๆ ระหว่างรอการเดินทางอันไม่ใช่เหตุที่เกี่ยวข้องกับทางบริษัท อาทิ วีซ่าไม่ผ่าน เกิดอุบัติเหตุที่ไม่สามารถควบคุมได้ นอกเหนือการควบคุมและความคาดหมายทางบริษัท จะรับผิดชอบคืนค่าทัวร์เฉพาะส่วนที่บริษัทยังไม่ได้ชำระแก่ทางผู้ค้าของทางบริษัทหรือจะต้องชำระตามข้อตกลงแก่ผู้ค้าตามหลักปฏิบัติเท่านั้น
10. คณะทัวร์นี้ เป็นการชำระค่าใช้จ่ายทั้งหมดแบบผูกขาดกับตัวแทนบริษัทที่ได้รับการรับรองอย่างถูกต้อง ณ ประเทศปลายทาง ซึ่งบางส่วนของโปรแกรมอาจจำเป็นต้องท่องเที่ยวอันเป็นไปตามนโยบายของประเทศปลายทางนั้นๆ กรณีที่ท่านไม่ต้องการใช้บริการส่วนใดส่วนหนึ่ง ไม่ว่ากรณีใดก็ตาม จะไม่สามารถคืนค่าใช้จ่ายให้ได้ และ อาจมีค่าใช้จ่ายเพิ่มเติมขึ้น ตามมาเป็นบางกรณี ทางบริษัทขอสงวนสิทธิ์ในการเรียกเก็บค่าใช้จ่ายที่เกิดขึ้นจริงทั้งหมดกับผู้เดินทาง กรณีที่เกิดเหตุการณ์นี้ขึ้น ไม่ว่ากรณีใดก็ตาม
11. กรณีลูกค้าที่จองเฉพาะทัวร์ไม่รวมบัตรโดยสารโดยเครื่องบิน(จอยด์แลนด์ทัวร์ ซื้อตั๋วเครื่องบินแยกเอง) ในวันเริ่มทัวร์(วันที่หนึ่ง)ท่านจะเป็นจะต้องมารอคณะท่านั้น ทางบริษัทไม่สามารถให้คณะรอท่านได้ ไม่ว่ากรณีใด ก็ตาม กรณีที่ไฟลท์ของท่านถึงช้ากว่าคณะ และ ยืนยันเดินทาง ท่านจำเป็นต้องเดินทางตามคณะไปยังเมือง หรือสถานที่ท่องเที่ยวที่คณะอยู่ในเวลานั้นๆ กรณีนี้ จะมีค่าใช้จ่ายเพิ่มท่านจำเป็นต้องชำระค่าใช้จ่ายที่ใช้ในการเดินทางด้วยตนเองทั้งหมดท่านนั้น ไม่ว่ากรณีใดก็ตาม และทางบริษัทขอสงวนสิทธิ์ไม่สามารถชดเชย หรือทดแทน หากท่านไม่ได้ท่องเที่ยวเมือง หรือสถานที่ท่องเที่ยวใดๆ สถานที่หนึ่ง ทุกกรณี เนื่องจากการชำระแบบเหมาจ่ายกับตัวแทนแล้วทั้งหมด
12. กรณี "หญิงตั้งครรภ์" ท่านจะต้องมีใบรับรองแพทย์ ระบุชัดเจนว่าสามารถเดินทางออกนอกประเทศได้ รวมถึงรายละเอียดอายุครรภ์ที่ชัดเจน สิ่งนี้อยู่เหนือการควบคุมของบริษัทฯ ทางบริษัทจะไม่รับผิดชอบใดๆทั้งสิ้น



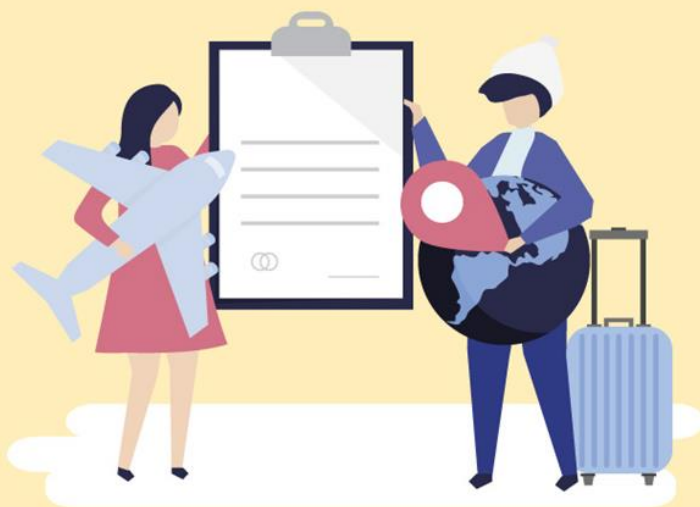


เตรียมพร้อม..ก่อนเดินทาง

เที่ยวแบบมั่นใจ ไร้ความกังวล

แนะนำ...ซื้อประกันสุขภาพในการเดินทาง

สามารถติดต่อสอบถามรายละเอียดผ่านทางเซลล์ที่คุณแล สนใจซื้อประกันกรุณาแจ้งล่วงหน้าก่อนการเดินทาง



การเที่ยวชมบริเวณเขตพื้นที่ราบสูง ซึ่งมีอากาศเบาบางมีความกดอากาศต่ำมีผลทำให้ร่างกายรับออกซิเจนได้น้อยกว่าปกติ อาจส่งผลให้เกิดอาการแพ้พื้นที่สูงได้ ซึ่งอาการนี้สามารถเกิดขึ้นได้กับทุกเพศทุกวัย ควรซื้อประกันสุขภาพที่คุ้มครอง เพียงพอสำหรับค่ารักษาพยาบาลและค่าใช้จ่ายอื่นๆ ที่เกี่ยวข้องหรืออาจพบแพทย์ เพื่อประเมินความพร้อมก่อนเดินทาง หากไม่ได้รับแจ้งเรื่องสุขภาพอาจเกิดอันตรายต่อผู้เดินทาง

****ประกันการเดินทางของบริษัท จัดทำให้เป็นประกันอุบัติเหตุในการเดินทางเท่านั้น ไม่รวมประกันสุขภาพและโรคประจำตัว หากผู้เดินทางต้องการซื้อประกันสุขภาพ เพิ่มกรุณาสอบถามเจ้าหน้าที่ หรือ หัวหน้าทัวร์ หรือ บริษัทประกันชั้นนำทั่วไป ก่อนการเดินทาง****

