



บริษัท แทงโม ทัวร์ จำกัด
TANGMO TOUR CO.,LTD.

275/5,275/6,275/7 อาคารซี ชั้น 1 ถนนรัชดาภิเษก แขวงดินแดง เขตดินแดง
จังหวัด กรุงเทพมหานคร 10400

License No. 11/05875

02-277-0000

@tangmotour TangmoTour tangmo_tour



Email : info@tangmotour.com Website : www.tangmotour.com

อ้อมกอดแห่งภูเขา ป่าหินพันปีกับสองนครโบราณ | 6 วัน 5 คืน



เดิแพท

- 07 - 12 พ.ย. 69 26,800
- 17 - 22 พ.ย. 69 24,800
- 03 - 08 ธ.ค. 69 25,800
- 08 - 13 ธ.ค. 69 25,800
- 15 - 20 ธ.ค. 69 24,800

ไฮไลท์

ล่องเรือมังกรเซียนซานกั๋งสู่ย - เมืองโบราณฝูหลงเจิน
สะพานซือจื่อกวาน - ไร่ชาอู่เจียโก



เมืองโบราณฝิงตาง



สะพานซือจื่อกวาน



เมืองโบราณฝูหลงเจิน

ราคาเริ่มต้น
24,800

2UCSX-SL002



6วัน 5คืน

2UCSX-SL002 บินตรงฉางซา เอินซือ (รถไฟความเร็วสูง) อ้อมกอดแห่งภูเขา ป่าหินพันปีกับสองนครโบราณ 6 วัน 5 คืน โดย SL

บินตรงฉางซา เอินซือ (รถไฟความเร็วสูง)
อ้อมกอดแห่งหุบเขา ป่าหินพันปีกับสองนครโบราณ
6 วัน 5 คืน โดยสายการบิน ไทย ไลอ้อนแอร์

วัน	โปรแกรมท่องเที่ยว	เช้า	เที่ยง	ค่ำ	ที่พัก
1	กรุงเทพฯ (ดอนเมือง) – ฉางซา (ท่าอากาศยานนานาชาติฉางซา หวงฮั่ว) (SL934 : 09:35 - 13:45) – เฟิงหวง (โดยรถไฟความเร็วสูง) – เมืองโบราณเฟิงหวง – สะพานสายรุ้ง	–	✈	✓	FENGHUANG INTERNATIONAL HOTEL หรือเทียบเท่าระดับ 4 ดาว ***มาตรฐานประเทศจีน*** ** บริเวณเมืองโบราณ **
2	ฝูหรงเจิ้น – เมืองโบราณฝูหรงเจิ้น - ล่องเรือข้ามแม่น้ำ - เอินซือ – เมืองสาวงาม	✓	✓	✓	ENSHI VIENNA INTER HOTEL หรือเทียบเท่าระดับ 4 ดาว ***มาตรฐานประเทศจีน***
3	เอินซือ – ป่าหินชั่วปู่หย่า – เซวียนเอิน – สวนเซียนซานกั่งสุย - ล่องเรือแพมั่งกร	✓	✓	✓	XUAN'EN VIENNA INTER HOTEL หรือเทียบเท่าระดับ 4 ดาว ***มาตรฐานประเทศจีน***
4	เอินซือ - อุทยานด่านซือจื่อกวน – ขับรถตะลุยสะพานไม้ลอยน้ำ - ฉางเต๋อ	✓	✓	✓	CHANGDE ZHEYUN HOTEL หรือเทียบเท่าระดับ 4 ดาว ***มาตรฐานประเทศจีน***
5	ฉางเต๋อ - ฉางซา – ห้างวินเทจ เหวินเหอโฮ่ยว่ - ถนนคนเดินหวงซินลู่ – IFS x POPMART	✓	✓	X อิสระ	HOWARD JOHNSON AIRPORT CHANGSHA หรือเทียบเท่าระดับ 4 ดาว ***มาตรฐานประเทศจีน***
6	CHANGSHA BAILIAN OUTLET - ฉางซา (ท่าอากาศยานนานาชาติฉางซา หวงฮั่ว) - กรุงเทพฯ (ดอนเมือง) (SL935 : 13:45 - 17:05)	✓	✈	–	

วันเดินทาง	ผู้ใหญ่ พัก 2-3 ท่าน ท่านละ	พักเดี่ยว เพิ่มท่านละ
07 – 12 เม.ย. 69	26,800. -	5,000. -
17 – 22 เม.ย. 69	24,800. -	5,000. -
03 – 08 พ.ค. 69	25,800. -	5,000. -
08 – 13 พ.ค. 69	25,800. -	5,000. -
15 – 20 พ.ค. 69	24,800. -	5,000. -
<p style="text-align: center;">ราคาทัวร์ข้างต้นยังไม่รวมค่าทิปมัคคุเทศน์ท้องถิ่นและคนขับรถ 2,000 บาท/ท่าน/ทริป เด็กทารกอายุต่ำกว่า 2 ขวบ ราคาท่านละ 8,900 บาท</p>		

วันแรก	กรุงเทพฯ (ดอนเมือง) – ฉางซา (ท่าอากาศยานนานาชาติฉางซา หวงฮั่ว) (SL934 : 09:35 - 13:45) – เฟิงหวง (โดยรถไฟความเร็วสูง) – เมืองโบราณเฟิงหวง – สะพานสายรุ้ง
06.00 น.	พร้อมกันที่ ท่าอากาศยานดอนเมือง อาคารผู้โดยสารระหว่างประเทศ เคาน์เตอร์ สายการบินไทย ไลออนแอร์ (SL) รวมน้ำหนักกระเป๋า 20 กิโลกรัม/ท่านละ 1 ใบ โดยมีเจ้าหน้าที่คอยให้การต้อนรับและอำนวยความสะดวกตรวจเช็คสัมภาระและเอกสารการเดินทางให้กับทุกท่าน <u>เนื่องจากนโยบายตัวโดยสารของเที่ยวบินเช่าเหมาลำ (ตัวกรุ๊ป) ทางบริษัทฯ ไม่สามารถ ทำการระบุหรือเลือกที่นั่งล่วงหน้าให้ท่านได้ โดยที่นั่งจะถูกจัดสรรโดยระบบของสายการบิน ณ วันเช็คอิน ท่านสามารถติดต่อเคาน์เตอร์เช็คอินของสายการบินโดยตรงในวันเดินทาง เพื่อ สอบถามและซื้อบริการเลือกที่นั่ง ได้ (ขึ้นอยู่กับนโยบายและค่าใช้จ่ายที่สายการบินกำหนด)</u>
09.35 น.	ออกเดินทางจาก สนามบินดอนเมือง สู่ สนามบินฉางซา หวงฮั่ว มณฑลหูหนาน โดย สายการบิน ไทย ไลออนแอร์(เที่ยวบินเช่าเหมาลำ) เที่ยวบินที่ SL934 **ไม่มีอาหารบนเครื่อง ทั้งนี้สายการบินมีขายอาหารบนเครื่อง (มีเฉพาะบะหมี่กึ่งสำเร็จรูปและขนมทานเล่น) โดยท่านสามารถสั่งซื้อได้ ณ เจ้าหน้าที่แอร์ บนเครื่องบิน (ไม่เปิดให้จองล่วงหน้า) ทั้งนี้เมนูอาหารอาจจะแตกต่างกันออกไปในแต่ละไฟลท์ โดยมีสายการบินเป็นผู้กำหนด **
13.35 น.	เดินทางถึง ท่าอากาศยานนานาชาติสนามบินฉางซา หวงฮั่ว เมืองหลวงของมณฑลหูหนาน ที่มีประวัติศาสตร์ยาวนานกว่า 3,000 ปี เคยเป็นเมืองท่าสำคัญบนแม่น้ำเซียงเจียง และเป็นศูนย์กลางการค้าขายระหว่างภาคเหนือและภาคใต้ของจีน ในยุคสามก๊ก เมืองนี้เป็นที่ตั้งของอาณาจักรอู๋ และเป็นบ้านเกิดของบุคคลสำคัญทางประวัติศาสตร์มากมาย รวมถึง เหมา เจ๋อตง ผู้นำปฏิวัติจีน วันนี้ ฉางซาคือมหานครที่ผสมผสานระหว่างความทันสมัยและวัฒนธรรมโบราณ เป็นเมืองแห่งอาหารเผ็ดร้อน ความคึกคัก และพลังแห่งอนาคต จากนั้นนำท่านผ่านขั้นตอนตรวจคนเข้าเมืองและรับกระเป๋าสัมภาระ

นำท่านเดินทางสู่ สถานีรถไฟเมืองฉางซาสู่ **เมืองโบราณเฟิ่งหวง** (โดยรถไฟความเร็วสูง ใช้เวลาเดินทางประมาณ 3 ชั่วโมง) ระหว่างทางแจ็กแฮมเบอร์เกอร์

ข้อควรระวัง ณ จุดตรวจความปลอดภัย โปรดตรวจสอบสัมภาระติดตัวของท่านอย่างละเอียดอีกครั้ง ก่อนเข้าสถานี เพื่อความสะดวกและรวดเร็วในการผ่านจุดตรวจความปลอดภัย กรุณางดนำวัตถุอันตราย ของมีคม และวัตถุไวไฟทุกชนิดติดตัว โดยเฉพาะอย่างยิ่ง:

- กรรไกรตัดเล็บ, มีดโกน, มีดพับ, ไฟแช็ก, ไม้ขีดไฟ
- สเปรย์หรือกระป๋องอัดแก๊สทุกชนิด (เช่น สเปรย์ฉีดผม, สเปรย์ระงับกลิ่นกาย)
- ของเหลวที่มี ส่วนผสมของแอลกอฮอล์ ในปริมาณเกิน 100 มิลลิลิตร

สถานีรถไฟในประเทศจีนมีมาตรการรักษาความปลอดภัยที่เข้มงวด หากเจ้าหน้าที่ตรวจพบสิ่งของต้องห้ามดังกล่าว จะถูกยึดโดยไม่มีข้อยกเว้น และไม่สามารถขอคืนได้ในทุกกรณี



เดินทางถึง **เมืองโบราณเฟิ่งหวง** เมืองโบราณที่งดงามราวกับภาพวาดพู่กันจีนได้ถือกำเนิดขึ้น ชื่อของเมืองนี้แปลว่า "หงส์" ตามตำนานที่เล่ากันว่าเคยมีหงส์สองตัวบินถลางมาเหนือเมืองแล้วหลงใหลในความงามจนมิอาจจากไปไหน ภูเขาที่โอบล้อมเมืองจึงมีรูปร่างคล้ายหงส์ที่กำลังสยายปีก มรดกทางวัฒนธรรมที่มีชีวิตชีวา ก่อตั้งขึ้นอย่างเป็นทางการในปี ค.ศ. 1704 สมัยราชวงศ์ชิง ที่นี่เคยเป็นเมืองหน้าด่านทางการทหารที่สำคัญ เพื่อป้องกันการรุกรานจากชนเผ่าต่างๆ และต่อมาได้กลายเป็นศูนย์กลางการค้าที่รุ่งเรือง เมืองโบราณแห่งนี้เป็นที่อยู่อาศัยของผู้คนหลากหลายกลุ่มชาติพันธุ์ โดยเฉพาะชาวเหมียว (ม้ง) และกู่เจีย ที่ยังคงสืบทอดวิถีชีวิตและประเพณีดั้งเดิมมาจนถึงปัจจุบัน

เนื่องจากพื้นที่เขตเมืองเก่ามีมาตรการอนุรักษ์และจำกัดการจราจร จึงไม่อนุญาตให้รถบัสท่องเที่ยวขนาดใหญ่เข้าสู่บริเวณใจกลางเมือง ดังนั้น การสัญจรภายในพื้นที่จะเปลี่ยนไปใช้ "รถโดยสารบริการของทางเมืองเก่า ที่จัดไว้ให้แทน โดยรถบัสคันหลักของคณะทัวร์จะจอดรอรับ-ส่งท่าน ณ จุดบริการนักท่องเที่ยวบริเวณด้านนอก

นำท่านชม **สะพานสายรุ้ง** สะพานสายรุ้ง หรือ "หงเจียว" ไม่ได้เป็นเพียงสะพานข้ามแม่น้ำถั่วเจียงเท่านั้น แต่เปรียบเสมือนเส้นเลือดใหญ่ที่หล่อเลี้ยงชีวิตและจิตวิญญาณของเมืองโบราณเฟิงหวง สะพานแห่งนี้สร้างขึ้นครั้งแรกในสมัยราชวงศ์หมิง และได้รับการบูรณะใหม่ในปี 2000 โดดเด่นด้วยสถาปัตยกรรมแบบจีนโบราณที่เป็นเอกลักษณ์ มีลักษณะเป็นสะพานมีหลังคาคลุม 2 ชั้น ชั้นล่างเปิดเป็นทางเดินสัญจรขนานบข้างด้วยร้านค้าเล็กๆ ที่คึกคัก ส่วนชั้นบนเป็นพื้นที่จัดแสดงศิลปะและจุดชมวิวที่งดงามที่สุดแห่งหนึ่งของเมือง ไม่ว่าจะเป็นยามเช้าที่สายหมอกลอยอ้อยอิ่งเหนือผืนน้ำ หรือยามค่ำคืนที่สะพานและอาคารบ้านเรือนริมน้ำสว่างไสวไปด้วยแสงไฟ หงเจียวคือภาพจำอันงดงามของเฟิงหวงที่นักท่องเที่ยวทุกคนต้องมาสัมผัส



ค่ำ **รับประทานอาหารค่ำ ณ ภัตตาคาร (มื้อที่ 1)**

สมควรแก่เวลานำท่านเดินทางเข้าที่พัก

ที่พัก **FENGHUANG INTERNATIONAL HOTEL หรือเทียบเท่าระดับ 4 ดาว (มาตรฐานประเทศจีน)**

วันที่สอง **ฝูหรงเจิน – เมืองโบราณฝูหรงเจิน - ล่องเรือข้ามแม่น้ำ - เอินซือ – เมืองสาวงาม**

เช้า **รับประทานอาหารเช้า ณ ห้องอาหารของโรงแรม (มื้อที่ 2)**

นำท่านเดินทางสู่ **เมืองฝูหรงเจิน (ระยะทาง 90 ก.ม. ใช้เวลาเดินทางประมาณ 1.5 ชั่วโมง)** หมู่บ้านโบราณอายุกว่า 2,000 ปี ที่ไม่ได้ตั้งอยู่บนพื้นดินธรรมดา แต่กลับ "แขวน" ตัวเองอย่างสง่างามอยู่บนหน้าผา โดยมีน้ำตกขนาดมหึมาไหลผ่านกลางใจเมือง อัญมณีแห่งเขตปกครองตนเองเซียงซี มณฑลหู

หนาน เต็มที่เมืองนี้เป็นที่รู้จักในชื่อ "หมู่บ้านหวังซุน" ก่อนจะโด่งดังและเปลี่ยนชื่อตามภาพยนตร์สุดคลาสสิกเรื่อง "Hibiscus Town" ที่มาถ่ายทำ ณ ที่แห่งนี้เสน่ห์ของฟูหรงเจิ้นคือการผสมผสานอย่างลงตัวระหว่างบ้านเรือนไม้โบราณของชาวฉู่เจียที่ตั้งลดหลั่นตามแนวผา เสียงคำรามของน้ำตกที่ดังก้องและวิถีชีวิตที่ดูเหมือนจะเดินช้ากว่าโลกภายนอก ทำให้ที่นี่เป็นจุดหมายที่สะกดให้ผู้มาเยือนต้องมนต์



จากนั้นนำท่านชม **น้ำตกฟูหรง** ซึ่งเป็นเอกลักษณ์ของเมืองฟูหรง เป็นน้ำตกที่อยู่ใจกลางเมือง ถ้ามองจากฝั่งตรงข้ามจะดูเหมือนว่าเมืองตั้งอยู่บนหน้าผาที่มีน้ำตกไหลอยู่ข้างล่าง น้ำตกนี้มีขนาดกว้างประมาณ 40 เมตร และสูงประมาณ 60 เมตร ซึ่งความพิเศษอีกอย่างของที่นี่คือ เราสามารถเดินผ่านด้านหลังม่านน้ำตกได้ จากนั้นนำท่าน **ล่องเรือข้ามฟาก** เพื่อขึ้นรถบัสเดินทางต่อ

*****หมายเหตุ**

ในกรณีที่การ ล่องเรือข้ามฟาก ณ เมืองฟูหรง ไม่สามารถให้บริการได้ตามปกติ อันเนื่องมาจากการปิดปรับปรุง, การซ่อมบำรุง, หรือสภาพอากาศที่ไม่เอื้ออำนวย เพื่อความปลอดภัยสูงสุดของผู้เดินทาง ทางบริษัทฯ ขอสงวนสิทธิ์ในการ "งดการล่องเรือ" และจะปรับเปลี่ยนเป็นการนำท่านเดินทางไปยังจุดจอดรถบัสด้วยเส้นทางอื่นทดแทน ทั้งนี้ บริษัทฯ ขอสงวนสิทธิ์ไม่ต้องแจ้งให้ทราบล่วงหน้า และไม่มีการคืนค่าใช้จ่ายในส่วนดังกล่าวไม่ว่ากรณีใดทั้งสิ้น

กลางวัน

รับประทานอาหารกลางวัน ณ ภัตตาคาร **(มื้อที่ 3)**

บ่าย

นำท่านเดินทางสู่ **เมืองเินซือ** (ระยะทาง 208 ก.ม. ใช้เวลาเดินทางประมาณ 3 ชั่วโมง) ดินแดนเร้นลับสุดขอบฟ้าหุบเขา ณ มุมตะวันตกเฉียงใต้สุดของมณฑลหูเป่ย์ ที่ซึ่งขุนเขาสูงตระหง่านและสายน้ำไหลเชี่ยวบรรจบกัน ก่อเกิดเป็นดินแดนอันน่ามหัศจรรย์นามว่า "เินซือ" อาณาจักรแห่งธรรมชาติที่ซ่อนเร้นและเป็นบ้านเกิดของจิตวิญญาณแห่งวัฒนธรรมกลุ่มชาติพันธุ์ที่ยังรักษาสืบ เินซือ หรือชื่อเต็มคือ "เขตปกครองตนเองชนชาติฉู่เจียและเหมียวเินซือ" เป็นหัวใจและจิตวิญญาณของชาวฉู่เจียและชาวเหมียว ดินแดนแห่งนี้ไม่ได้ถูกนิยามด้วยเขตแดนทางภูมิศาสตร์เท่านั้น แต่ยังโอบอุ้มประวัติศาสตร์และ

ประเพณีอันยาวนานเอาไว้ การเดินทางมาเยือนเินซือจึงเปรียบเสมือนการก้าวข้ามธรณีประตูสู่โลกอีก
ใบหนึ่ง



หากเินซือคือหัวใจแห่งขุนเขา **เมืองแห่งหญิงงามถู่เจีย** ก็เปรียบได้กับ “บทกวีแห่งชีวิตผู้คน” ที่ยังคง
หายใจอยู่ ณ ปัจจุบัน เมืองโบราณที่สร้างขึ้นเพื่อสืบสานวิถีของชนเผ่าถู่เจีย กลายเป็นฉากที่ผู้มาเยือน
สามารถก้าวเข้าไปสัมผัสวิถีดั้งเดิมได้ราวกับย้อนเวลากลับไป ที่นี่ถนนปูหินโบราณทอดยาวเรียงราย
ด้วยเรือนโบราณไม้สีน้ำผึ้ง หลังคามุงกระเบื้องโค้งลดหลั่นตามเนินเขา โคมแดงแขวนเหนือระเบียงไม้
ส่องแสงอบอุ่นในยามค่ำคืน เสียงขลุ่ยพื้นบ้านคลอไปกับการแสดงร่ายรำของสาวถู่เจียในชุดประจำเผ่า
สีสดใส รอยยิ้มละมุนและการต้อนรับที่จริงใจทำให้ผู้มาเยือนรู้สึกเหมือนเป็นแขกพิเศษของบ้านนี้ ใน
บางเวลาจะมีการแสดงพื้นบ้านถู่เจีย ระบำและบทเพลงที่สืบทอดมาหลายชั่วอายุคน ถ่ายทอดความ
ศรัทธาและวิถีชีวิต หรือจะเดินเล่นตลาดพื้นเมือง

ค่ำ **รับประทานอาหารค่ำ ณ ภัตตาคาร (มื้อที่ 4)**

สมควรแก่เวลานำท่านเดินทางสู่ที่พัก

ที่พัก **ENSHI SHENGGELI HOTEL หรือเทียบเท่าระดับ 4 ดาว (มาตรฐานประเทศจีน)**

วันที่สาม **เินซือ – ป่าหินชั้วปู้หย่า – เซวียนเิน – สวนเซวียนชานกั๋งสุย - ล่องเรือแพมังกร**

เช้า **รับประทานอาหารเช้า ณ ห้องอาหารของโรงแรม (มื้อที่ 5)**

นำท่านเดินทางสู่ **ป่าหินชั้วปู้หย่า** ป่าหินแห่งตำนาน กลางผืนแผ่นดินเินซือ มีภูมิทัศน์อันน่าพิศวงที่
ธรรมชาติใช้เวลากว่าสี่ร้อยล้านปีสลักเสลาไว้ คือ ป่าหินชั้วปู้หย่า กลุ่มเสาหินปูนสูงชะลูดนับพัน เรียง
รายดุจทัพนักรบหินยืนหยัดเฝ้าหุบเขา ช่องแคบคดเคี้ยวและโถงหินกว้างใหญ่สร้างเส้นทางที่หั้งลึกลับ
และงดงาม ราวกับเดินอยู่ในนครโบราณที่สูญหาย กับเรื่องเล่าที่ซ่อนอยู่ในหินแต่ละก้อน บางก้อนสลัก
รูปทรงคล้ายสัตว์ในตำนาน ดุจจะตื่นขึ้นมามีชีวิต ท่ามกลางทางเดินแคบ ๆ ที่เปิดเพียงเส้นทางเดียว

เหนือศีรษะ เปรียบดังประตูสู่สวรรค์ ช่องหินสูงตระหง่านที่เสียงลมพัดผ่านเกิดเป็นเสียงดนตรีโบราณ
ซับซ้อนให้ผู้มาเยือนได้ซาบซึ้งในความยิ่งใหญ่ของธรรมชาติ



กลางวัน รับประทานอาหารกลางวัน ณ ภัตตาคาร (มือที่ 6)

บ่าย นำท่านเดินทางสู่ **เมืองเซวียนเอิน** (ระยะทาง 188 ก.ม. ใช้เวลาเดินทางประมาณ 2 ชั่วโมง) เมืองท่ามกลางเทือกเขาที่ทอดตัวยาวสุดสายตาของเอินชือ มีเมืองเล็กๆ เมืองที่แม่น้ำสายเล็กคดเคี้ยวโอบล้อมและหมอกยามเช้าคลอเคลียบนสันเขา ราวกับผ้าคลุมไหล่ที่ธรรมชาติสวมให้เมืองทั้งเมือง ที่นี่คือจุดบรรจบของ ประวัติศาสตร์ วัฒนธรรม และวิถีชีวิตชนเผ่าภูเขา ถนนหินโบราณยังคงพาผู้คนสัญจรผ่าน ร้านน้ำชาเล็ก ๆ เปิดต้อนรับนักเดินทางด้วยรอยยิ้มจริงใจ ขณะที่เสียงหัวเราะของเด็ก ๆ ก้องสะท้อนตามตรอกซอกซอย บ้านเรือนไม้โบราณสลับกับสิ่งปลูกสร้างใหม่อย่างกลมกลืน สะท้อนว่าเซวียนเอิน ก้าวเดินไปข้างหน้าโดยไม่ทิ้งเงาของวันวาน



นำท่านเดินทางสู่ **สวนริมน้ำเซียนชานก้งสูย** เมืองจิตรกรรมกลางสายน้ำ เมื่อยามค่ำคลี่คลุมผืนฟ้า แสงไฟระยิบระยับส่องลงบนลำน้ำก้งสูยที่ไหลทอดตัวโอบเมือง เผยโฉมเสมือนภาพวาดจีนโบราณที่มีชีวิต ศาลาและระเบียงไม้ทอดเรียงรายเชื่อมต่อกันด้วยสะพานโค้ง หลังคาขาวกำแพงดำสลับกับเงาไม้ใบไม้ที่สะท้อนเป็นเงาคู่ เสียงดนตรีดังประสานกับ น้ำพุดนตรีสีสันเจดจ้า ที่พริ้วไหวราวกับสายรุ้งพลิ้วเต้นบนผืน ราวกับผู้มาเยือนกำลังเดินเล่นอยู่ในภาพวาดที่มีสีสันและเสียงดนตรีขับกล่อม เมื่อบวกกับการแสดงพื้นบ้านและมรดกภูมิปัญญาที่สืบสานจากบรรพชน บรรยากาศยามค่ำคืนในเซี่ยนเอินจึงสมบูรณ์ราว การหลอมรวมทั้งประวัติศาสตร์ วัฒนธรรม และธรรมชาติไว้ในฉากเดียว ****รวมค่าส่งเรือ****



ค่ำ **รับประทานอาหารค่ำ ณ ภัตตาคาร (เมื่อที่ 7)**

สมควรแก่เวลานำท่านเดินทางสู่ที่พัก

ที่พัก **XUAN'EN NARADA HOTEL หรือเทียบเท่าระดับ 4 ดาว (มาตรฐานประเทศจีน)**

วันที่สี่ **เินซือ - อุทยานด่านซือจื่อกาน - ขับรถตะลุยสะพานไม้ลอยน้ำ - ฉางเต๋อ**

เช้า **รับประทานอาหารเช้า ณ ห้องอาหารของโรงแรม (เมื่อที่ 8)**

นำท่านเดินทางกลับ **เมืองเินซือ** จากนั้นนำท่านเดินทางสู่ **อุทยานซือจื่อ หรือ ด่านประตูสิงห์** แห่งนครเินซือ ประตูสู่ขุนเขาที่ธรรมชาติเสกสรรคฤหาหล้าลูกให้มีรูปร่างตั้งราชสีห์ยืนหยัดเฝ้าหุบเขา สายน้ำมรกตไหลคดเคี้ยวเลียบบหน้าผาสูงชัน สะท้อนแสงระยิบระยับบนสะพานลอยน้ำอันเลื่องชื่อ ราวกับพาท่านก้าวสู่เส้นทางในฝันที่อยู่กึ่งกลางระหว่างตำนานกับความจริง หนึ่งในไฮไลต์อันเลื่องชื่อของด่านราชสีห์ คือ สะพานลอยน้ำที่ทอดยาวกว่า 400 เมตร **สะพานระเบียงผืน** พาดผ่านผืนน้ำสีมรกตอันเงียบสงบ ที่นี่ไม่เพียงแต่เป็นเส้นทางให้ผู้คนเดินข้าม หากแต่ยังต้อนรับรถที่แล่นผ่านบนผืนน้ำได้อย่าง

น่าอัศจรรย์ ทุกครั้งที่ล่อหมุนลงบนสะพาน ผืนสะพานจะโคลงเคลอนเบา ๆ จนสายน้ำเบื้องล่าง กระเพื่อมเกิดระลอกคลื่นน้บร้อยเส้น พริ้วไหวเหมือนลายพู่กันที่ธรรมชาติวาดบนผืนน้ำใส ยามยืนอยู่ บนสะพาน ท่านจะสัมผัสได้ถึงความแปลกใหม่ ความรู้สึกเหมือนเดินอยู่ระหว่างฟ้าและน้ำ ราวกับก้าว เข้าสู่ฉากในภาพยนตร์ที่ไม่เคยเลือนหายจากความทรงจำ



กลางวัน **รับประทานอาหารกลางวัน ณ ภัตตาคาร (มื้อที่ 9)**

บ่าย นำท่านเดินทางกลับ **เมืองฉางเต๋อ (ระยะทาง 398 ก.ม. ใช้เวลาเดินทางประมาณ 5 ชั่วโมง)** บทกวีแห่งสายน้ำและกาลเวลา ดินแดนที่ถักทอด้วยสายน้ำ ประวัติศาสตร์ และจิตวิญญาณแห่งบทกวี ตั้งอยู่ทางตะวันตกเฉียงเหนือของมณฑลหูหนาน ณ ที่ราบซึ่งแม่น้ำหยวนเจียงไหลผ่านอย่างสงบ ก่อนจะบรรจบกับทะเลสาบตั้งถึงอันกว้างใหญ่ ที่นี่คือชุมทางการค้าที่รุ่งเรืองในอดีต และเป็นประตูสู่ดินแดนทางตะวันตกที่เต็มไปด้วยมนต์ขลัง ประวัติศาสตร์ของฉางเต๋อหยั่งรากลึกยาวนานกว่าสองพันปี เคยเป็นศูนย์กลางการปกครองที่สำคัญมาตั้งแต่สมัยราชวงศ์ฮั่น ด้วยทำเลที่ตั้งอันเป็นเลิศ ทำให้ฉางเต๋อกลายเป็นเมืองท่าที่คึกคัก เป็นศูนย์กลางการค้าข้าว ไม้ และพืชสมุนไพร ความมั่งคั่งนี้ได้หล่อหลอมให้เมืองมีชีวิตชีวาและเปิดรับผู้คนจากหลากหลายถิ่นที่เข้ามาตั้งรกราก ก่อเกิดเป็นวัฒนธรรมท้องถิ่นที่มีเอกลักษณ์เฉพาะตัว

ค่ำ **รับประทานอาหารค่ำ ณ ภัตตาคาร (มื้อที่ 10)**

จากนั้นนำท่านเดินทางสู่ที่พัก

ที่พัก **CHANGDE ZEYUN HOTEL หรือเทียบเท่าระดับ 4 ดาว (มาตรฐานประเทศจีน)**

วันที่ห้า **ฉางเต๋อ - ฉางซา - ห้างจินเทจ เหวินเหอโฮ่ยว - ถนนคนเดินหวังซินลู่ - IFS x POPMART**

เช้า **รับประทานอาหารเช้า ณ ห้องอาหารของโรงแรม (มื้อที่ 11)**

จากนั้นนำท่านเดินทางกลับสู่ **ฉางซา** (ระยะทาง 166 ก.ม. ใช้เวลาเดินทาง 3 ชั่วโมง)

กลางวัน **รับประทานอาหารกลางวัน ณ ภัตตาคาร (มื้อที่ 12)**

บ่าย นำท่านแวะ **ตึก WENHEYOU** แหล่งท่องเที่ยวแห่งใหม่สุดฮิปกับบรรยากาศสุดวินเทจ ราวกับเกาะฮ่องกงในยุค 1980 ที่รายล้อมไปด้วยร้านอาหาร ร้านค้า ที่แข่งขันกันอวดสีสันด้วยป้ายร้านแสงนีออน สลับลดหลั่นกันไปตามชั้นต่างๆ นอกจากนี้ยังมีลิฟต์โบราณ ที่ไม่โบราณด้วยความปลอดภัยจากเทคโนโลยีใหม่ล่าสุดของจีน จัดว่าเป็นหนึ่งในแลนด์มาร์คที่ไม่ควรพลาด



จากนั้นนำท่านเดินทางสู่ **ถนนคนเดินหวงซิงลู่** ถนนสายช้อปปิ้งแห่งแรกของฉางซาและความคึกคักที่พลาดไม่ได้! ถนนคนเดินนี้เต็มไปด้วยร้านค้าที่คัดสรรแบรนด์ดังและสตรีทฟู้ดชื่อดังจากทั่วประเทศจีน โดย ทุกอย่างก้าวบนทางปูหินสีสนสดใสทำให้คุณรู้สึกเหมือนอยู่ในเมืองศิลปะที่สวยงาม สำหรับสายกิน หวงซิงลู่ยังรวมอาหารพื้นเมืองและของว่างที่ไม่เหมือนใคร รวมไปถึงร้านชื่อดังอย่าง เต้าหู้หมื่นจากร้านอยู่เตี้ยเตี้ย, กุ้งรสจัดจากร้านชื่ออ้ายจี และเมนูอื่นๆ อีกมากมาย จากนั้นนำท่าน **แวะถ่ายรูปกับตึก IFS** ตึกที่สูงที่สุดในมณฑล



จากนั้นนำท่านอิสระช้อปปิ้ง ณ **CHANGSHA IFS x POP MART** ศูนย์รวม ART TOY สุดน่ารัก ที่เป็นกระแสอยู่ในขณะนี้ เลือกซื้อกล่องสุ่มหลากหลายรุ่นไม่ว่าจะเป็น ลาบู้ มอลลี และอีกมากมายให้ท่านได้เลือกอย่างจุใจ

คำ **อิสระรับประทานอาหารเช้า ตามอัธยาศัย**

สมควรแก่เวลานำท่านเดินทางสู่ที่พัก

ที่พัก **HOWARD JOHNSON AIRPORT CHANGSHA หรือเทียบเท่าระดับ 5 ดาว (มาตรฐานประเทศจีน)**

วันที่หก **CHANGSHA BAILIAN OUTLET - ฉางซา - ฉางซา (ท่าอากาศยานนานาชาติฉางซา หวงฮั่ว) - กรุงเทพฯ (ดอนเมือง) (SL935 : 14:35 - 17:05)**

เช้า **รับประทานอาหารเช้า ณ ห้องอาหารของโรงแรม (มือที่ 13)**



นำท่านอิสระช้อปปิ้ง ณ **CHANGSHA BAILIAN OUTLET** คำว่า "ไปเหลียน" แปลว่า "ร้อยการเชื่อมโยง" ซึ่งสะท้อนถึงปรัชญาของกลุ่มบริษัทที่ต้องการเชื่อมโยงแบรนด์ ผู้บริโภค และประสบการณ์เข้าด้วยกัน และราคาสินค้าที่ลดจุดตันกว่า 40-70 % เมื่อท่านเดินเข้าไปในช้อปปิ้งเอาท์เล็ตไปเหลียน ท่านจะรู้สึกได้ถึงความกว้างขวางและความทันสมัย อาคารออกแบบในสไตล์ "โมเดิร์นมินิมัล" ที่เน้นความสะอาด สว่าง และใช้งานง่าย ภายในแบ่งออกเป็นหลายโซน แต่ละโซนมีริมและบรรยากาศที่แตกต่างกัน ไม่ว่าจะเป็น แบรนด์กีฬา: Nike, Adidas, Puma, Under Armor, New Balance, The North Face, Columbia, Jack Wolfskin, Timberland แบรนด์แฟชั่น: Zara, H&M, Uniqlo, CK, Tommy Hilfiger แบรนด์รองเท้า: Clarks, Ecco, Geox, Skechers

สมควรแก่เวลานำท่านเดินทางสู่ **ท่าอากาศยานนานาชาติสนามบินฉางซา หวงฮั่ว** เช็กอิน ณ เคาน์เตอร์ **สายการบิน ไทย ไลออนแอร์** จากนั้นผ่านขั้นตอนตรวจคนเข้าเมืองและสัมภาระ

- 14.35 น. เดินทางกลับจาก **สนามบินฉางชา หวงฮั่ว** สู่ **สนามบินดอนเมือง กรุงเทพฯ** โดยสายการบิน **ไทย ไลอออนแอร์(เที่ยวบินเช่าเหมาลำ)** เที่ยวบินที่ **SL935**
****ไม่มีอาหารบนเครื่อง ทั้งนี้สายการบินมีขายอาหารบนเครื่อง (มีเฉพาะบะหมี่กึ่งสำเร็จรูปและขนมทานเล่น) โดยท่านสามารถสั่งซื้อได้ ณ เจ้าหน้าที่แอร์ บนเครื่องบิน (ไม่เปิดให้จองล่วงหน้า) ทั้งนี้เมนูอาหารอาจจะแตกต่างกันออกไปในแต่ละไฟล์ท์ โดยมีสายการบินเป็นผู้กำหนด ****
- 17.05 น. เดินทางกลับถึง **สนามบินดอนเมือง** โดยสวัสดิภาพ พร้อมความประทับใจในการเดินทาง

✔ อัตราค่าบริการรวม



ค่าตัวโดยสารเครื่องบินไป-กลับ ชั้นประหยัด พร้อมค่าภาษีสนามบินทุกแห่งตามรายการทัวร์ ข้างต้น



เจ้าหน้าที่บริษัท ๙ คอยอำนวยความสะดวก ทุกท่านตลอดการเดินทาง



ค่าประกันวินาศภัยเครื่องบินตามเงื่อนไข ของแต่ละสายการบิน



ค่าอาหาร ค่าเข้าชม และ ค่ายานพาหนะทุกชนิด ตามที่ระบุไว้ในรายการทัวร์ข้างต้น



ค่าน้ำหนักกระเป๋าเดินทางในกรณีที่เกิดกว่า สายการบินกำหนด 20 กิโลกรัม / ท่าน / ใบ



คุ้มครองการเสียชีวิตจากอุบัติเหตุสูงสุด 2,000,000 บาท
คุ้มครองค่ารักษาพยาบาลจากอุบัติเหตุสูงสุด 500,000 บาท

(เงื่อนไขตามกรมธรรม์)เงื่อนไขประกันการเดินทาง ค่าประกัน อุบัติเหตุและค่ารักษาพยาบาล คุ้มครองเฉพาะกรณีที่ได้รับ อุบัติเหตุระหว่างการเดินทางไม่คุ้มครองถึงการสูญเสีย ทรัพย์สินส่วนตัวและไม่คุ้มครองโรคประจำตัวของผู้เดินทาง และคุ้มครองเฉพาะผู้เดินทางไปกลับพร้อมกรุ๊ปเท่านั้น



ค่าที่พักห้องละ 2-3 ท่าน ตามโรงแรมที่ ระบุไว้ในรายการหรือ ระดับเทียบเท่า

*- กรณีห้อง TWIN BED (เตียงเดี่ยว 2 เตียง) ซึ่งโรงแรม ไม่มีหรือเต็ม ทางบริษัทขอปรับเป็นห้อง DOUBLE BED แทนโดยมี ต้องแจ้งให้ทราบล่วงหน้า
- หากต้องการห้องพักแบบ DOUBLE BED ซึ่งโรงแรมไม่มี หรือเต็ม ทางบริษัทขอปรับเป็นห้อง TWIN BED แทนโดยมี ต้อง แจ้งให้ทราบล่วงหน้า เช่นกัน
- กรณีพักแบบ TRIPLE ROOM 3 ท่าน ท่านที่ 3 อาจเป็น เสริมเตียง หรือ SOFA BED หรือ เสริมฟูกที่นอน ทั้งนี้ ขึ้นอยู่กับรูปแบบการจัดห้องพักของโรงแรมนั้นๆ*

✘ อัตราค่าบริการไม่รวม



ค่าทำหนังสือเดินทางไทย และเอกสาร ต่างต่าง



ค่าภาษีน้ำมัน ที่สายการบินเรียกเก็บเพิ่ม ภายหลังจากทางบริษัทฯ ได้ออกตั๋วเครื่อง บินไปแล้ว ซึ่งลูกค้าต้องชำระส่วนต่างเพิ่ม



ภาษีมูลค่าเพิ่ม 7% และหัก ณ ที่จ่าย 3%



ค่าทิปมัคคุเทศก์ท้องถิ่นและคนขับรถ รวม 2,000 บาท/ท่าน/ทริป (เด็กชำระทิป เท่ากับผู้ใหญ่) ชำระที่สนามบิน



ค่าน้ำหนักกระเป๋าเดินทางในกรณีที่เกิดกว่าสาย การบินกำหนด



ค่าใช้จ่ายส่วนตัวนอกเหนือจากรายการ เช่น ค่า เครื่องดื่ม, ค่าอาหารที่สั่งเพิ่ม, ค่าโทรศัพท์ ฯลฯ สำหรับท่านที่รับประทานอาหารพิเศษ อาหารเจ หรือไม่ทาน เนื้อสัตว์ ไม่ทานหมู ไม่ทานไก่ และมีความจำเป็นให้ทาง บริษัท จัดเตรียมอาหารไว้ให้ท่านเป็นพิเศษนอกเหนือจากที่ กรุ๊ปจัดไว้ในรายการ ขอสงวนสิทธิ์ในการเรียกเก็บค่าใช้จ่ายเพิ่มเติมตามจริงหน้างาน



ค่าธรรมเนียมเอกสารเข้าเมืองสำหรับผู้ถือ พาสปอร์ตต่างประเทศ

*(ทางรัฐบาลจีนประกาศยกเลิกวีซ่าให้กับคนไทย ผู้ที่ประสงค์ จะพำนักระยะสั้นในประเทศจีน ในรอบ 6 เดือน ไม่เกิน 90 วัน **ถ้ากรณีทางรัฐบาลจีนประกาศให้กลับมาใช้วีซ่า ผู้เดินทางจะ ต้องเสียค่าใช้จ่ายเพิ่มในการขอวีซ่าตามที่สถานทูตกำหนด)*





เงื่อนไขการยกเลิก

**กรณีการขอยกเลิกการเดินทาง หรือเลื่อนการเดินทาง นักท่องเที่ยวหรือตัวแทนจำหน่าย(ผู้มีชื่อในเอกสารการจอง) จะต้องแพกซ์ อีเมลล์ หรือ มาเซ็นเอกสารการยกเลิกที่บริษัท อย่างเป็นทางการหนึ่ง เพื่อเป็นการแจ้งยกเลิกกับทางบริษัทอย่างเป็นทางการเป็นลายลักษณ์อักษร (ทางบริษัทไม่ยอมรับยกเลิกการจอง ผ่านทางโทรศัพท์ไม่ว่ากรณีใดๆ)

**กรณีนักท่องเที่ยวหรือตัวแทนจำหน่าย ต้องการขอรับเงินค่าบริการคืน นักท่องเที่ยวหรือตัวแทนจำหน่าย (ผู้มีชื่อในเอกสารการจอง) จะต้องแพกซ์ อีเมลล์ หรือ มาเซ็นเอกสารขอรับเงินคืนที่บริษัท อย่างเป็นทางการหนึ่ง เพื่อทำเรื่องขอรับเงินค่าบริการคืน โดยแนบหนังสือมอบอำนาจพร้อมหลักฐานประกอบการมอบอำนาจ หลักฐานการชำระเงินค่าบริการต่างๆ และหน้าสมุดบัญชีธนาคารที่ต้องการให้นำเงินเข้าให้ครบถ้วน โดยมีเงื่อนไขการคืนเงินค่าบริการ ตาม “ประกาศคณะกรรมการธุรกิจนำเที่ยวและมัคคุเทศก์ เรื่อง หลักเกณฑ์เกี่ยวกับการกำหนดอัตราการจ่ายเงินค่าบริการคืนให้แก่นักท่องเที่ยว พ.ศ. 2563” ดังนี้

ยกเลิก ไม่น้อยกว่า 30 วันก่อนการเดินทาง (ไม่นับวันเดินทาง)

คืนเงินค่าทัวร์เต็มจำนวน ยกเว้น ค่าใช้จ่ายที่เกิดขึ้นจริงเพื่อการเตรียมการนำเที่ยว ทั้งหมด เช่น ค่ามัดจำตัวเครื่อง ค่าบริการแลนด์ ต่างประเทศ เป็นต้น

ยกเลิก น้อยกว่า 15 วันก่อนการเดินทาง

ทางบริษัทฯ ขอสงวนสิทธิ์ ไม่คืนเงินค่าทัวร์ทั้งหมด การจ่ายเงินคืนแก่นักท่องเที่ยวตามข้อกำหนดด้านบน ซึ่งมีการหักเงินในบางส่วนนั้น เนื่องจากทางบริษัทฯ มีค่าใช้จ่ายที่ได้จ่ายจริงเพื่อการเตรียมการจัดนำเที่ยวไปแล้ว เช่น การมัดจำที่นั่งบัตรโดยสารเครื่องบิน การจองที่พัก และ ค่าใช้จ่ายที่จำเป็นอื่นๆ เป็นต้น

ยกเลิก ไม่น้อยกว่า 15-29 วันก่อนเดินทาง (ไม่นับวันเดินทาง)

คืนเงิน 50% ของค่าทัวร์ทั้งหมด ยกเว้น ค่าใช้จ่ายที่เกิดขึ้นจริงเพื่อการเตรียมการนำเที่ยวทั้งหมด เช่น ค่ามัดจำตัวเครื่อง ค่าบริการแลนด์ ต่างประเทศ เป็นต้น

หากท่านงดการใช้บริการรายการใดรายการหนึ่ง หรือไม่เดินทางพร้อมคณะ

ทางบริษัทฯ จะถือว่าท่านสละสิทธิ์ **ไม่อาจเรียกร้องค่าบริการและเงินมัดจำคืน ไม่ว่ากรณีใดๆ ทั้งสิ้น**

การยกเลิกเดินทางกับกรุ๊ปที่ออกเดินทางช่วง เทศกาลวันหยุด เช่น ปีใหม่, สงกรานต์ เป็นต้น

บางสายการบินมีการกันที่นั่งกับสายการบิน และค่ามัดจำที่พิก รวมถึงเที่ยวบินพิเศษ เช่น CHARTER FLIGHT **จะไม่มีการคืนเงินมัดจำ หรือ ค่าทัวร์ทั้งหมดที่ชำระแล้ว** ไม่ว่าจะยกเลิกด้วยกรณีใดๆ

กรณีที่กองตรวจคนเข้าเมืองในกรุงเทพฯ และต่าง ประเทศปฏิเสธการเดินทางออกหรือเข้าประเทศที่ระบุ

บริษัทฯ ขอสงวนสิทธิ์ที่จะไม่คืนค่าทัวร์ ไม่ว่ากรณีใดๆ *สำคัญ !! บริษัททำธุรกิจเพื่อการท่องเที่ยวเท่านั้น ไม่สนับสนุนการเดินทางเข้าญี่ปุ่นโดยผิดกฎหมาย ลูกค้าต้องผ่านการตรวจคนเข้าเมืองด้วยตัวของตนเอง โดยมีมัคคุเทศก์ไม่สามารถช่วยเหลือใดๆ ได้ทั้งสิ้น *





เงื่อนไขการให้บริการ

1. การเดินทางในแต่ละครั้งจะต้องมีผู้โดยสารจำนวน 10 ท่านขึ้นไป ถ้าผู้โดยสารไม่ครบจำนวนดังกล่าว ทางบริษัทฯ ขอสงวนสิทธิ์ในการเปลี่ยนแปลงราคาหรือยกเลิกการเดินทาง
2. ในกรณีที่ลูกค้าต้องออกตั๋วโดยสารภายในประเทศ กรุณาติดต่อเจ้าหน้าที่ของบริษัทฯ เพื่อเช็คว่ากรุ๊ปมีการคอนเฟิร์มเดินทางก่อนทุกครั้ง เนื่องจากสายการบินอาจมีการปรับเปลี่ยนไฟล์ทบิน หรือเวลาบิน โดยไม่ได้แจ้งให้ทราบล่วงหน้า ทางบริษัทฯ จะไม่รับผิดชอบใด ๆ ในกรณี ถ้าท่านออกตั๋วภายในโดยไม่แจ้งให้ทราบและหากไฟล์ทบินมีการปรับเปลี่ยนเวลาบินเพราะถือว่าท่านยอมรับในเงื่อนไขดังกล่าว
3. การชำระค่าบริการ
 - 3.1 กรุณาชำระมัดจำ ท่านละ 10,000 บาท
 - 3.2 กรุณาชำระค่าทัวร์เต็มจำนวน ในกรณีที่ค่าทัวร์ราคาต่ำกว่า 10,000 บาท
 - 3.3 กรุณาชำระค่าทัวร์ส่วนที่เหลือ 30 วันก่อนออกเดินทาง ****45 วันก่อนเดินทางสำหรับช่วงสงกรานต์และปีใหม่****
 - 3.4 กรณีวันเดินทางน้อยกว่า 21 วัน หรือราคาทัวร์โปรโมชั่น ต้องชำระค่าทัวร์เต็มจำนวนเท่านั้น
4. กรณีผู้เดินทางที่ต้องการความช่วยเหลือเป็นพิเศษ เช่น การขอใช้วีลแชร์ที่สนามบิน กรุณาแจ้งบริษัทฯ อย่างน้อย 7 วันก่อนการเดินทาง หรือเริ่มตั้งแต่ท่านจองทัวร์ มิฉะนั้นทางบริษัทฯ ไม่สามารถจัดการได้ล่วงหน้า ทางบริษัทฯ ขอสงวนสิทธิ์ในการเรียกเก็บค่าใช้จ่ายตามจริงที่เกิดขึ้นกับผู้เดินทาง (ถ้ามี)
5. กรณีใช้หนังสือเดินทางราชการ (เล่มน้ำเงิน) เดินทางเพื่อการท่องเที่ยวกับคณะทัวร์ หากท่านถูกปฏิเสธในการเข้า-ออกประเทศใด ๆ ก็ตาม ทางบริษัทฯ ขอสงวนสิทธิ์ไม่คืนค่าทัวร์และรับผิดชอบใด ๆ ทั้งสิ้น



เงื่อนไขอื่นๆ

โปรดตรวจสอบ PASSPORT : กรุณานำพาสปอร์ตติดตัวมาในวันเดินทาง พาสปอร์ตต้องมีอายุไม่ต่ำกว่า 6 เดือน หรือ 180 วัน ขึ้นไปก่อนการเดินทาง และต้องมีหน้ากระดาษอย่างต่ำ 6 หน้า

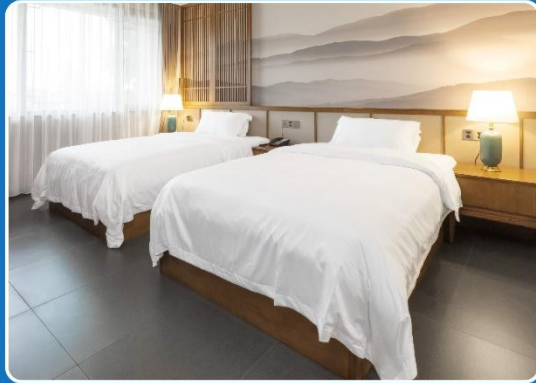
หมายเหตุ : สำหรับผู้เดินทางที่อายุไม่ถึง 18 ปี และไม่ได้เดินทางกับบิดา มารดา ต้องมีจดหมายยินยอมให้บุตรเดินทางไปต่างประเทศจากบิดาหรือมารดาแนบมาด้วย



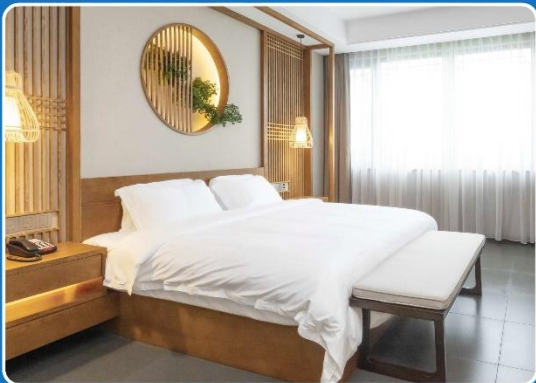
ตัวอย่างประเภทห้องพัก



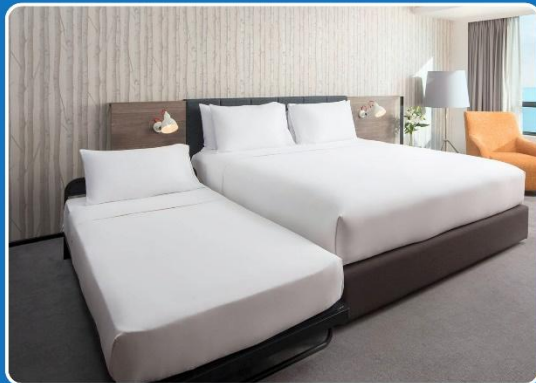
 SINGLE (SGL)



 TWIN (TWN)



 DOUBLE (DBL)



 TRIPLE (TRP)

****รูปภาพห้องพักเป็นเพียงภาพสื่อถึงประเภทของเตียงเท่านั้น ไม่ใช่ภาพห้องพักจริงสำหรับการเข้าพัก****





สำคัญ โปรดอ่านเงื่อนไขที่ท่านควรรทราบ



ข้อมูลสำคัญเกี่ยวกับสายการบิน

การจัดที่นั่งบนเครื่องบินจะถูกกำหนดโดยสายการบิน ซึ่งจะดำเนินการผ่านระบบอัตโนมัติ ผู้โดยสารไม่สามารถเลือกที่นั่งได้ และที่นั่งอาจไม่ได้อยู่ติดกัน ซึ่งบริษัทไม่สามารถเข้าไปจัดการได้แต่อย่างใด



ข้อมูลสำคัญเกี่ยวกับโรงแรมที่พัก

ห้องพักในโรงแรมอาจมีความแตกต่างกัน ดังนั้น ห้องพักประเภทห้องเดี่ยว (Single) ห้องพักคู่ (Twin/Double) และห้องพักสำหรับ 3 ท่าน (Triple) อาจไม่ได้ตั้งอยู่ในอาคารหรือชั้นเดียวกัน



เงื่อนไขและข้อควรทราบอื่นๆ ก้าวไปที่ท่านควรรทราบ

รายการทัวร์อาจมีการปรับเปลี่ยนหรือยกเลิกตามสภาพอากาศและความเหมาะสม โดยคำนึงถึงความปลอดภัยของผู้เดินทางเป็นหลัก โดยไม่จำเป็นต้องแจ้งให้ทราบล่วงหน้า

ไม่รับผิดชอบค่าใช้จ่าย ตัวเครื่องบินภายในประเทศทุกกรณี

กรณีที่ท่านเดินทางจากต่างจังหวัด ค่าใช้จ่ายในการเดินทางเช่น ตัวเครื่องบิน รถไฟ รถทัวร์ ที่พัก ไม่ได้ อยู่ในรายการทัวร์ รวมถึงกรณีที่เกี่ยวข้องบิน (ภายในประเทศ) มีการเปลี่ยนแปลงอันเนื่องมาจาก สายการบินเปลี่ยนแปลงเวลาบิน เกี่ยวบิน ยกเลิกเที่ยวบิน หรือสาเหตุสุดวิสัยอื่นๆ ทางบริษัทจะไม่รับผิดชอบค่าใช้จ่ายในส่วนนี้



หากทำการชำระเงินแล้ว

ทางบริษัทขอสงวนสิทธิ์ในการถือว่าท่านได้ยอมรับเงื่อนไขดังกล่าวแล้ว และจะไม่มี การฟ้องร้องใดๆ เนื่องจากท่านได้ยอมรับเงื่อนไขในการให้บริการแล้ว

สำคัญ!!
กรุณาอ่านเงื่อนไข
แนบท้ายโดยละเอียด
เพื่อประโยชน์สูงสุดของท่าน

