

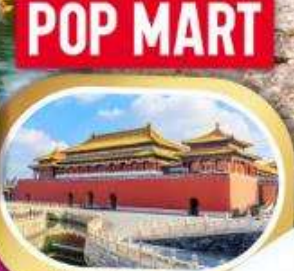


GO1PKX-MU001  
**GO CHINA**

# ปักกิ่ง เซี่ยงไฮ้

## ล่องเรือเมืองโบราณอู่เจิน

(นั่งรถไฟความเร็วสูง) 6 วัน 4 คืน



**POP MART**

★★★★★  
**พิกัด 4 ดาว**

- เมนูพิเศษ**
- ✓ เปิดปักกิ่ง, สุกี่หม้อไฟ
  - ✓ เสี่ยวหลงเปา, จูหมุยโบราณ

- ซุปปังสไตส์วัยรุ่นปักกิ่งย่านซานหลี่กู่
- จตุรัสเทียนอันเหมิน • พระราชวังต้องห้ามกู้กง
- ชมวิวหาดไวทาน • ลอดอุโมงเลเซอร์
- ชมหุ่นยนต์ Freedom Gundam
- ซุปปังถนนนานกิง+ช้อปปิ้ง POP MART อย่างจุใจ



เส้นทาง	ราคา
12-17 ก.ย.	67 33,900
15-20 ต.ค.	67 35,900
25-30 ต.ค.	67 35,900

เริ่มต้น **33,900**



# GO CHINA

## ปักกิ่ง เชียงไฮ้ ล่องเรือเมืองโบราณอุ่เจิ้น (นั่งรถไฟความเร็วสูง) 6 วัน 4 คืน โดยสายการบิน China Eastern(MU)/Shanghai Airlines(FM)

วัน	โปรแกรมการเดินทาง	เช้า	เที่ยง	ค่ำ	โรงแรมที่พัก
1	กรุงเทพฯ (นัดพบสนามบินสุวรรณภูมิ)				
2	กรุงเทพฯ (MU2072: 00.40 – 06.35) – สนามบินปักกิ่งต้าซิง – จตุรัสเทียนอันเหมิน – พระราชวังต้องห้าม – พิพิธภัณฑ์ภาพยนตร์จีน – ย่านซานหลี่ถุน+ร้านPOP MART	✈ 🕒	🕒	🕒	Beijing Holiday Inn Express Hotel หรือเทียบเท่าระดับ 4 ดาว
3	กำแพงเมืองจินด่านจวียงกวน – ร้านหยก – ผ่านชมสนามกีฬารังนก – ถ่ายรูปคู่ Beijing Olympic Tower	🕒	🕒	🕒	Beijing Holiday Inn Express Hotel หรือเทียบเท่าระดับ 4 ดาว
4	หอฟ้าเทียนถาน – ร้านยางพารา – นั่งรถไฟความเร็วสูงสู่เมืองเชียงไฮ้ (G15 : 14.00-18.33) – อาคารพันต้นไม้ Tian An 1000 Trees	🕒	🕒	🕒	Shanghai Holiday Inn Express Hotel หรือเทียบเท่าระดับ 4 ดาว
5	ล่องเรือเมืองโบราณอุ่เจิ้น – ร้านบัวหิมะ – ตลาดร้อยปีเฉิงหวังเหมี่ยว	🕒	🕒	🕒	Shanghai Holiday Inn Express Hotel หรือเทียบเท่าระดับ 4 ดาว
6	ชมวิวดาดไ่ว่ทาน – ถนนนานกิง+ร้านPOP MART – ลอดอุโมงค์เลเซอร์ – ถ่ายรูปคู่หอไข่มุก(ด้านนอก) – หุ่นยนต์ Freedom Gundam – สนามบินเชียงไฮ้ – กรุงเทพฯ(สนามบินสุวรรณภูมิ) (FM841 : 22.15 – 01.55+1)	🕒	🕒	🕒 ✈	





กำหนดวันเดินทาง	ผู้ใหญ่พัก 2-3 ท่าน ท่านละ	เด็กอายุ 2-20 ปี พักกับผู้ใหญ่	ราคาทัวร์ (ไม่รวมตั๋วเครื่องบิน)	พักเดี่ยว เพิ่มท่านละ
<b>12 – 17 ก.ย.67</b> *ไฟล์ทซากลับ FM841* 22.15 – 01.55+1	<b>33,900.-</b>	<b>37,900.-</b>	<b>26,900.-</b>	<b>6,000.-</b>
<b>15 – 20 ต.ค.67</b> *ไฟล์ทซากลับ MU7369* 23.35 – 03.15+1	<b>35,900.-</b>	<b>38,900.-</b>	<b>28,900.-</b>	<b>6,000.-</b>
<b>25 – 30 ต.ค.67</b> *ไฟล์ทซากลับ MU547* 21.15 – 00.55+1	<b>35,900.-</b>	<b>38,900.-</b>	<b>28,900.-</b>	<b>6,000.-</b>
<p><b>ราคาทัวร์ข้างต้นยังไม่รวมค่าทิปมัคคุเทศน์ท้องถิ่นและคนขับรถ 2,000 บาท/ท่าน/ทริป</b> โปรแกรมอาจจะมีการปรับเปลี่ยนตามความเหมาะสมของสภาพอากาศและฤดูกาล</p> <p><b>*ราคาเด็กอายุ 2-20 ปี ชำระค่าทัวร์เพิ่ม 3,000บาท*</b></p>				

### วันที่แรก กรุงเทพฯ (นัดพบสนามบินสุวรรณภูมิ)

**21.30 น.** คณะพร้อมกันที่ สนามบินสุวรรณภูมิ ชั้น 4 เคาน์เตอร์สายการบิน **China Eastern (MU)** โดยมีเจ้าหน้าที่คอยให้การต้อนรับและอำนวยความสะดวกก่อนขึ้นเครื่อง

\* รวมน้ำหนักกระเป๋า 23 กิโลกรัม/ท่านละ 1 ใบ

**วันที่สอง** กรุงเทพฯ (MU2072: 00.40 – 06.35) – สนามบินปักกิ่งต้าซิง – จตุรัสเทียนอันเหมิน – พระราชวังต้องห้าม – พิพิธภัณฑ์ภาพยนตร์จีน – ย่านชานหลี่ถุน+ร้านPOP MART

**00.40 น.** ออกเดินทางสู่ **กรุงปักกิ่ง** โดยสายการบิน **China Eastern** เที่ยวบินที่ **MU2072**



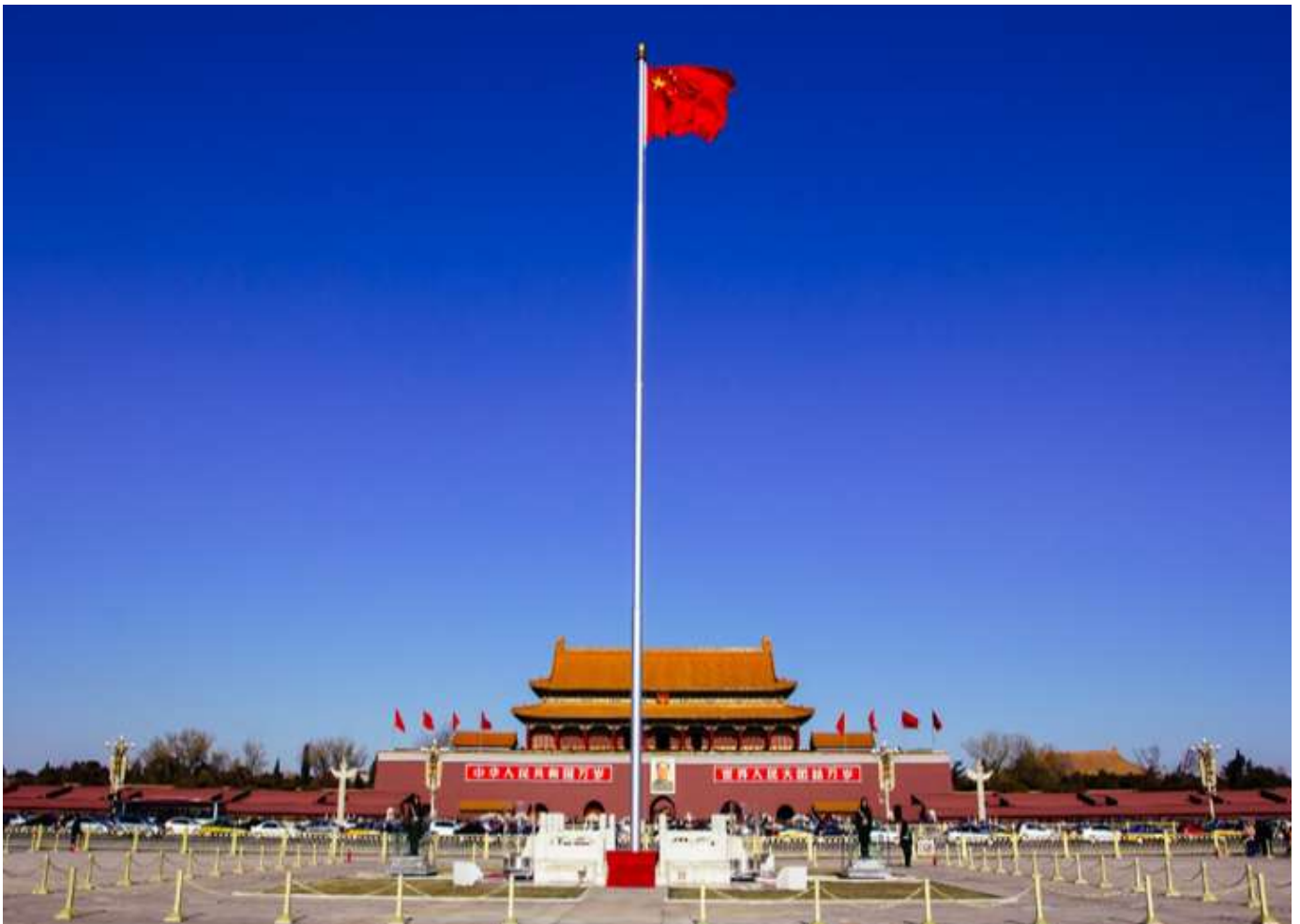
GO1PKX-MU001 ปักกิ่ง เซี่ยงไฮ้ ส่องเรือเมืองโบราณอุ่เจิ้น(นั่งรถไฟความเร็วสูง) 6วัน 4คืน  
โดยสายการบิน China Eastern(MU)/Shanghai Airlines(FM)



**06.35 น.** เดินทางถึง **ท่าอากาศยานนานาชาติปักกิ่งต้าซิง** ประเทศจีน สนามบินใหม่ที่ใหญ่ที่สุดในโลก สร้างเพื่อรองรับผู้คนมากมายที่มุ่งไปยังประเทศจีน เป็นอาคารหลังเดียว 2 ชั้น ที่มีพื้นที่ถึง หนึ่งล้านตารางกิโลเมตร! ออกแบบโดย ซาฮา ฮาดิด สถาปนิกชื่อดังของโลก โดยสนามบินตั้งอยู่ในมณฑลเหอเป่ย์ ห่างจากใจกลางกรุงปักกิ่ง 46 กิโลเมตร และเริ่มเปิดใช้ไปเมื่อกลางเดือนกันยายน 2019 ที่ผ่านมา สนามบินใหม่ปักกิ่ง แห่งนี้ใช้งบในการสร้างประมาณ 6.3 หมื่นล้านดอลลาร์สหรัฐ ด้วยระยะเวลาการสร้างไม่ถึง 5 ปี โดยมีเป้าหมายว่าสนามบินปักกิ่งต้าซิงจะสามารถรองรับนักท่องเที่ยวถึง 100 ล้านคน และคาร์โกอีก 4 ล้านตันต่อปี นอกจากนี้จะเป็นสนามบินที่มีความปลอดภัยสูงแล้ว ยังเป็นสนามบินที่มีสิ่งอำนวยความสะดวกที่ทันสมัยมากมาย อาทิ บริการอินเทอร์เน็ต Wi-Fi ความเร็วสูงให้แก่ผู้เดินทางที่มาเที่ยวจีนอีกด้วย

*เวลาท้องถิ่นเร็วกว่าประเทศไทย 1 ชั่วโมง (เพื่อความสะดวกในการนัดหมาย กรุณาปรับนาฬิกาของท่านเป็นเวลาท้องถิ่น)* จากนั้นนำท่านผ่านพิธีการตรวจคนเข้าเมืองและศุลกากร

**เช้า** รับประทานอาหารเช้า **Set Box แสมเบอร์เกอร์ (มื้อที่ 1)**



นำท่านเที่ยวชม **จัตุรัสเทียนอันเหมิน** ซึ่งเป็นจัตุรัสที่มีขนาดใหญ่ที่สุดในโลก จัตุรัสเทียนอันเหมิน ตั้งอยู่ใจกลางกรุงปักกิ่ง พื้นที่ทั้งสิ้น 440,000 ตารางเมตร สามารถจุประชากรได้ถึง 1,000,000 คน



ปัจจุบันจัตุรัสเทียนอันเหมินนับเป็นจัตุรัสใจกลางเมืองที่ใหญ่ที่สุดในโลก ล้อมรอบด้วยสถาปัตยกรรมที่มีความสำคัญ ได้แก่ หอประตูเทียนอันเหมินที่ตั้งอยู่ทางทิศเหนือสุดของจัตุรัส ธงแดงดาว 5 ดวงผืนใหญ่โบกสะบัดอยู่เหนือเสาธงกลางจัตุรัส อนุสาวรีย์วีรชนใจกลางจัตุรัส มหาศาลาประชาชนด้านทิศตะวันตกของจัตุรัส ตลอดจน พิพิธภัณฑการปฏิวัติแห่งชาติและพิพิธภัณฑประวัติศาสตร์ชาติจีนทางฝั่งตะวันออก นอกจากนี้ทางด้านทิศใต้ยังมี หอรำลึกท่านประธานเหมา และหอประตูเจิ้งหยางเหมิน หรือเฉียนเหมิน

## กลางวัน รับประทานอาหารกลางวัน ณ ภัตตาคาร (มื้อที่ 2)



นำท่านเดินสู่ **พระราชวังต้องห้าม หรือพระราชวังกู้กง** สร้างขึ้นในสมัยจักรพรรดิหย่งเล่อแห่งราชวงศ์หมิง เป็นทั้งบ้านและชีวิตของจักรพรรดิในราชวงศ์หมิงและชิงรวมทั้งสิ้น 24 พระองค์ พระราชวังเก่าแก่ที่มีประวัติศาสตร์ยาวนานกว่า 500 ปี มีชื่อในภาษาจีนว่า ‘กู้กง’ หมายถึงพระราชวังเดิม มีชื่อเรียกอีกอย่างหนึ่งว่า ‘จื่อจิ้นเฉิง’ ซึ่งแปลว่า ‘พระราชวังต้องห้าม’ เหตุที่เรียกพระราชวังต้องห้าม เนื่องจากชาวจีนถือคติในการสร้างวังว่า จักรพรรดิเปรียบเสมือนบุตรแห่งสวรรค์ ดังนั้นวังของบุตรแห่งสวรรค์จึงต้องเป็น ‘ที่ต้องห้าม’ คนธรรมดาสามัญไม่สามารถล่วงล้ำเข้าไปได้

### \*\*\* หมายเหตุ \*\*\*

เนื่องจากปัจจุบันพระราชวังกู้กง มีกำหนดระยะเวลาการเปิดจองตั๋วทางออนไลน์ล่วงหน้าก่อนวันเข้าชม 7 วัน และจำกัดจำนวนคนเข้าชมต่อวัน หากในกรณีทางแลนดจีนไม่สามารถจองบัตรเข้าชมได้ทางบริษัทยินดีชดเชยคืนท่านละ 200 หยวน และขอการเปลี่ยนรายการเป็น **พระราชวังฤดูร้อนอวิ๋เหอหยวน** เป็นการทดแทน หรือรายอื่น ๆ ตามความเหมาะสม





จากนั้นนำท่านชม **พิพิธภัณฑ์ภาพยนตร์จีน** เป็นพิพิธภัณฑ์ภาพยนตร์ระดับชาติที่ใหญ่ที่สุดในโลก และเป็นอาคารสัญลักษณ์ที่ระลึกถึงวันครบรอบ 100 ปีของการเกิดภาพยนตร์จีน เป็นการจัดแสดงพัฒนาการของภาพยนตร์จีนที่มีอายุนับศตวรรษ มีห้องนิทรรศการ 20 ห้อง ความยาวแฉวงนิทรรศการ 2,970 เมตร รวมถึงภาพยนตร์มากกว่า 1,500 เรื่อง รูปภาพมากกว่า 4,300 ภาพ ปัจจุบันก็กลายเป็นแหล่งเช็คอินแห่งใหม่ของคนท้องถิ่นและนักท่องเที่ยว ใครที่ไปปักกิ่งก็ไม่ว่าพลาดที่จะถ่ายรูปกับพิพิธภัณฑ์แห่งนี้



จากนั้นนำท่านชมและช้อปปิ้ง **ย่านซานหลี่ถุน(Sanlitun)** ถนนคนเดินเส้นนี้เต็มไปด้วยตึกสูงใหญ่ทันสมัย ร้านแบรนด์ต่าง ๆ ทั้งแบรนด์สตรีท แบรนด์ไฮเอนด์ และแบรนด์โลคอล นอกจากนั้นยังเป็นที่ตั้งของร้านอาหาร ร้านขายเครื่องดื่ม คาเฟ่ และบาร์ในยามค่ำคืนอีกด้วย ที่สุดปลายทางของของซานหลี่ถุนเป็นที่ตั้งของห้างสรรพสินค้าขนาดใหญ่อย่าง Taikooli (ไท่คูลี่) ที่ชวนให้เราเดินกันสนุกสนานในย่านนี้ เรียกได้ว่าถ้าอยากมาดูแพชั่นของจีนก็มาที่นี่เลย และที่นี่มี **ร้าน Pop Mart** ขายโมเดลตุ๊กตาสุดฮิต ให้ท่านได้เลือกซื้อเลือกจุ่มได้มากมายตามใจชอบ

**คำ**            **รับประทานอาหารค่ำ ณ ภัตตาคาร (มื้อที่ 3)**





ที่พัก **Beijing Holiday Inn Express Hotel หรือเทียบเท่าระดับ 4 ดาว (มาตรฐานจีน)**

วันที่สาม **กำแพงเมืองจีนด้านเจียกวน – ร้านหยก – ผ่านชมสนามกีฬาปักกิ่ง – ถ่ายรูปคู่ Beijing Olympic Tower**

เช้า **รับประทานอาหารเช้า ณ ห้องอาหารของโรงแรม (มื้อที่ 4)**



นำท่านเดินทางสู่ **กำแพงเมืองจีนด้านเจียกวน** เป็นกำแพงที่มีป้อมคั่นเป็นช่วง ๆ ของจีนสมัยโบราณ สร้างในสมัยพระเจ้าจินซีฮ่องเต้เป็นครั้งแรก กำแพงส่วนใหญ่ที่ปรากฏในปัจจุบันสร้างขึ้นในสมัยราชวงศ์หมิง ทั้งนี้เพื่อป้องกันการรุกรานจากพวกมองโกล และพวกเติร์ก หลังจากนั้นยังมีการสร้างกำแพงต่ออีกหลายครั้งด้วยกันแต่ภายหลังก็มีเผ่าเร่ร่อนจากมองโกลเลียและแมนจูเรียสามารถบุกฝ่ากำแพงเมืองจีนได้สำเร็จ มีความยาวทั้งหมดถึง 6,350 กิโลเมตร และนับเป็นหนึ่งใน

GO1PKX-MU001 ปักกิ่ง เชียงไฮ้ ส่องเรือเมืองโบราณอุ่เจิ้น(นั่งรถไฟความเร็วสูง) 6วัน 4คืน  
โดยสารการบิน China Eastern(MU)/Shanghai Airlines(FM)





เจ็ดสิ่งมหัศจรรย์ของโลกยุคกลางด้วย เชื่อกันว่า หากมองเมืองจีนจากอวกาศจะสามารถเห็นกำแพงเมืองจีนได้

จากนั้นนำท่านแวะชม **เครื่องประดับหยก** ที่มีคุณภาพและมีชื่อเสียงของประเทศจีน ให้ท่านได้เลือกซื้อ กำไรหยก แหวนหยก หรือผีเสื้อเสี้ยวมังกรที่มีชื่อเสียง

กลางวัน **รับประทานอาหารกลางวัน ณ ภัตตาคาร (มื้อที่ 5)**



จากนั้นนำท่านผ่านชม **สนามกีฬาโอลิมปิกปักกิ่ง** สนามกีฬาโอลิมปิกปักกิ่งออกแบบโดยสถาปนิกชาวสวิสเซอร์แลนด์ Herzog & de Meuron เดินตามรอยสนามกีฬาชื่อดังของโลก “โคลอสเซียม” พยายามให้อื้ออามวยต่อสิ่งแวดล้อม ในสนามจุได้ 91,000 ที่นั่ง ใช้จัดพิธีเปิด-ปิดการแข่งขันโอลิมปิก2008 มีลักษณะภายนอกคล้ายกับ “รังนก” ที่มีโครงตาข่ายเหล็กเหมือนกิ่งไม้ เพดานและผนังอาคารที่ทำด้วยวัสดุโปร่งใส อัจฉริยะมีลักษณะรูปทรงสามสีแดง ดูคล้ายกับพระราชวังต้องห้ามของจีน ซึ่งให้กลิ่นอายงดงามแบบตะวันออก

จากนั้นนำท่านถ่ายรูปคู่ **Beijing Olympic Tower** อยู่บริเวณเดียวกับสนามกีฬารังนก ตัวหอคอยประกอบด้วยหอคอยอิสระ 5 องค์ สูง 186 เมตร ถึง 246.8 เมตร หอคอยของปักกิ่งโอลิมปิกประกอบด้วยห้าหอคอยอิสระซึ่งมีแนวคิดการออกแบบต้นไม้มั่งชีวิตซึ่งหมายความว่าต้นไม้มั่งชีวิตที่แตกจากเปลือกโลกและเติบโตอย่างเป็นธรรมชาติและค่อยๆขยายตัวบนยอดของหอคอยเพื่อสร้างรูปแบบของกิ่งไม้ หอคอยห้าความสูงและต่ำแตกต่างกันอยู่ในท้องฟ้ามีรูปร่างที่ไม่เหมือนใครและเต็มไปด้วยจิตวิญญาณของแหวนรอบห้าโอลิมปิก







**ค่ำ**           **รับประทานอาหารค่ำ ณ ภัตตาคาร (มื้อที่ 6)**  
**ที่พัก**       **Beijing Holiday Inn Express Hotel หรือเทียบเท่าระดับ 4 ดาว (มาตรฐานจีน)**

**วันที่สี่**   **หอฟ้าเทียนถาน – ร้านยางพารา – นั่งรถไฟความเร็วสูงสู่เมืองเซี่ยงไฮ้**  
**(G15 : 14.00-18.33) – อาคารพันต้นไม้ Tian An 1000 Trees**

**เช้า**       **รับประทานอาหารเช้า ณ ห้องอาหารของโรงแรม (มื้อที่ 7)**



นำท่านเดินทางสู่ **หอฟ้าเทียนถาน** ตั้งอยู่ทางทิศใต้ของกรุงปักกิ่ง มีเนื้อที่ทั้งหมด 273 เฮกตาร์ เป็นสถานที่ซึ่งจักรพรรดิแห่งราชวงศ์หมิง และราชวงศ์ชิงใช้เป็นที่บวงสรวงเทพยดา ในระยะย่างเข้าฤดูหนาวถึงเดือนอ้ายตามจันทรคติทุกปี พระจักรพรรดิจะเสด็จไปประกอบพระราชพิธีบวงสรวงที่นั่น จากนั้นนำท่านชม **ร้านยางพารา** สินค้า หมอน และที่นอนยางพาราที่ผ่านกระบวนการผลิตที่มีคุณภาพ

**กลางวัน**   **รับประทานอาหารกลางวัน ณ ภัตตาคาร (มื้อที่ 8)**



จากนั้นนำท่านเดินทางสู่ **เมืองเซี่ยงไฮ้ โดยรถไฟความเร็วสูง** (ใช้เวลาเดินทางประมาณ 5 ชั่วโมง) ระยะทาง 1,318 กิโลเมตร เป็นมหานครที่ใหญ่ที่สุดของประเทศจีนที่ได้รับการพัฒนาจนถูกขนานนามว่า “ปารีส ตะวันออก” เป็นศูนย์กลางการคมนาคมและเศรษฐกิจทางภาคตะวันออกเฉียงใต้ มีพื้นที่ 6,200 ตร.กม. มีประชากรประมาณ 14 ล้านคน เป็นเมืองท่าพาณิชย์ขนาดใหญ่แห่งทะเลจีนใต้



#### หมายเหตุ

- รถไฟอาจจะมีการเปลี่ยนขบวนเวลา ขอสงวนสิทธิ์จัดขบวนและเวลาตามความเหมาะสม
- การขึ้นรถไฟลูกค้าต้องลากกระเป๋าด้วยตัวเอง เพื่อความรวดเร็วในการขึ้นหรือลงรถไฟ สำภาระและกระเป๋าเดินทางของท่าน ควรจัดให้เรียบร้อยและไม่ควรใช้กระเป๋าที่มีขนาดใหญ่จนเกินไป (รถไฟจะจอดประมาณ 2-6 นาที ต่อสถานี)



จากนั้นนำท่านชม **เมืองต้นไม้ 1,000 ต้น** เป็นโครงการมีชื่อว่าเทียนอันเซียนชู (Tian An 1,000 Trees) ออกแบบโดยโทมัส เฮเธอร์วิก สถาปนิกชาวอังกฤษ ซึ่งเป็นงานออกแบบดีไซน์ที่ได้แรงบันดาลใจในการเปลี่ยนให้ตึกสูงในเมืองเซี่ยงไฮ้ เปรียบเสมือนภูเขาที่ปกคลุมไปด้วยป่า ทั้งสองฟากฝั่งของริมน้ำ Suzhou Creek ในพื้นที่กว่า 15 เอเคอร์ คาดว่าต้นไม้เหล่านี้จะดูดซับคาร์บอนไดออกไซด์ 21 ตันทุกปีและได้รับการขนานนามว่าเป็นสิ่งมหัศจรรย์ของโลกสมัยใหม่ และมีพื้นที่สำหรับร้านค้า ร้านอาหาร คาเฟ่ พิพิธภัณฑ์ แกลลอรี่ศิลปะ และพื้นที่สาธารณะที่ให้คนเมือง





ได้ออกมาใช้สอยกันและเดินเล่นกันอย่างเต็มที่ ทั้งยังเชื่อมต่อพื้นที่ทั้งหมดเข้ากับสวนสาธารณะ  
ริมแม่น้ำ และอาคารเก่าแก่ทางประวัติศาสตร์ที่มีอยู่เดิมอย่างกลมกลืนด้วย

**คำ**                   **รับประทานอาหารค่ำ ณ ภัตตาคาร (มื้อที่ 9)**  
**ที่พัก**               **Shanghai Holiday Inn Express Hotel หรือเทียบเท่าระดับ 4 ดาว (มาตรฐานจีน)**

**วันที่ห้า**           **ล่องเรือเมืองโบราณอูเจิ้น – ร้านบัวหิมะ – ตลาดร้อยปีเฉิงหวังเมี่ยว**

**เช้า**               **รับประทานอาหารเช้า ณ ห้องอาหารของโรงแรม (มื้อที่ 10)**



GO1PKX-MU001 ปักกิ่ง เชียงไฮ้ ล่องเรือเมืองโบราณอูเจิ้น(นั่งรถไฟความเร็วสูง) 6วัน 4คืน  
โดยสารการบิน China Eastern(MU)/Shanghai Airlines(FM)





นำท่าน **ล่องเรือชมเมืองโบราณอุ๋เจิน** เสน่ห์แห่งเมืองโบราณ งดงามราวหลุดเข้าไปในหนังจีน ทางตอนเหนือของมณฑลเจ้อเจียง ประเทศจีน มีประชากรราว 60,000 คน ในจำนวนนี้กว่า 12,000 คนอาศัยอยู่ที่นี้มายาวนานตั้งแต่สมัยบรรพบุรุษ บ้านเรือนและสิ่งก่อสร้างที่นี้ยังคงอนุรักษ์สถาปัตยกรรมเก่าแก่ไว้อย่างดีมาก และยังมีการสัญจรทางน้ำผ่านคลองแทนถนน ทำให้ผู้มาเยือนสัมผัสถึงกลิ่นอายความเป็นจีนโบราณ โดยภายในเมืองโบราณแห่งนี้ ยังแบ่งเป็นย่าน 6 ย่านด้วยกัน ได้แก่ ย่านโรงงานโบราณ ย่านที่อยู่อาศัย ย่านวัฒนธรรม ย่านอาหารและเครื่องดืม ย่านวิถีชีวิตริมน้ำ และย่านร้านค้าของที่ระลึกต่าง ๆ **(รวมล่องเรือ)**

กลางวัน

**รับประทานอาหารกลางวัน ณ ภัตตาคาร (มื้อที่ 11)**

จากนั้นนำท่านเยี่ยมชม **ร้านบัวหิมะ** หรือที่รู้จักกันดีในชื่อ “ครีมเป่าซู่ถั่ง” สรรพคุณเป็นเลิศในด้านรักษาแผลไฟไหม้ผุพองและแมลงกัดต่อยเป็นยาสามัญประจำบ้าน



นำท่านเดินชม **ตลาดร้อยปีเฉิงหวังเหมียว** เป็นตลาดเก่าของผู้ตง เมืองเซี่ยงไฮ้อาคารบ้านเรือนบริเวณนี้เป็นสถาปัตยกรรมโบราณสมัยราชวงศ์หมิงและชิง แต่ทำเป็นร้านขายของมีทั้งของพื้นเมืองโบราณ ของที่ระลึก และสินค้าสมัยใหม่อย่างรองเท้ากีฬา กระเป๋า อีกทั้งยังมีร้านขายขนมและอาหารพื้นเมืองอีกมากมาย นับว่าเป็นตลาดที่มีความคลาสสิคสวยงามลงตัวในแบบจีน

ค่ำ

**รับประทานอาหารค่ำ ณ ภัตตาคาร (มื้อที่ 12)**

ที่พัก

**Shanghai Holiday Inn Express Hotel หรือเทียบเท่าระดับ 4 ดาว(มาตรฐานจีน)**





**วันที่หก ชมวิวหาดไหว่ทาน – ถนนนานกิง+ร้านPOP MART – ลอดอุโมงค์เลเซอร์ – ถ่ายรูปคู่  
หอไข่มุก(ด้านนอก) – หุ่นยนต์ Freedom Gundam – สนามบินเซี่ยงไฮ้ – กรุงเทพฯ  
(สนามบินสุวรรณภูมิ)**

**เช้า รับประทานอาหารเช้า ณ ห้องอาหารของโรงแรม (มีที่ 13)**



จากนั้นสู่บริเวณ **หาดไหว่ทาน** ตั้งอยู่บนฝั่งตะวันตกของแม่น้ำหวงผู้มีความยาวจากเหนือจรดใต้ถึง 4 กิโลเมตร ถือเป็นสัญลักษณ์ที่โดดเด่นของนครเซี่ยงไฮ้อีกทั้งถือเป็นศูนย์กลางทางด้านการเงินการธนาคารที่สำคัญแห่งหนึ่งของเซี่ยงไฮ้ตลอดแนวยาวของหาดไหว่ทานเป็นแหล่งรวมศิลปะสถาปัตยกรรมที่หลากหลาย เช่น สถาปัตยกรรมแบบโรมันโกธิคबारอครวมทั้งการผสมผสานระหว่างสถาปัตยกรรมตะวันออก-ตะวันตกเป็นที่ตั้งของหน่วยงานภาครัฐเช่น กรมศุลกากร โรงแรม และสำนักงานใหญ่ของธนาคารต่างชาติ เป็นต้น



GO1PKX-MU001 ปักกิ่ง เซี่ยงไฮ้ ส่องเรือเมืองโบราณอุ่เจิ่น(นั่งรถไฟความเร็วสูง) 6วัน 4คืน  
โดยสารการบิน China Eastern(MU)/Shanghai Airlines(FM)



จากนั้นท่านซื้อตั๋ว **ถนนนานกิง** ถนนนี้มีความยาวประมาณ 5 กิโลเมตร มีห้างสรรพสินค้ามากมาย อยู่บนถนนแห่งนี้เป็นย่านที่คึกคักและทันสมัยที่สุดในเซี่ยงไฮ้ และที่นี่มี **ร้าน Pop Mart** ขายโมเดล ตุ๊กตาสุดฮิต ให้ท่านได้เลือกซื้อเลือกจุ่มได้มากมายตามใจชอบ



นำท่าน **ลอดอุโมงค์เลเซอร์** ซึ่งเป็นอุโมงค์ลอดแม่น้ำสายแรกของประเทศจีน ซึ่งเข้าไปฝั่งตรงข้าม แม่น้ำ ใช้เวลาในการข้ามประมาณ 5 นาที ภายในอุโมงค์จะตกแต่งด้วยเลเซอร์หลากสีสลับ จากนั้นนำท่าน **ถ่ายรูปด้านล่างหอไข่มุก** ตั้งอยู่ฝั่งผู้ตงริมแม่น้ำหวงผู่ เขตลูเจียจู่ แล้วเสร็จเมื่อปี ค.ศ. 1993 มีความสูง 468 เมตร ปัจจุบันสูงเป็นอันดับ 5 ของโลก หอ TV ดูภายนอกเป็นลูกเหล็กกลม 15 ลูก อยู่ต่างมุมต่างระดับ ลูกเหล็กกลมที่อยู่ตอนกลางของหอเป็นหอชมวิวกว้างขวาง สามารถชมวิวกว้างทัศน์ของเซี่ยงไฮ้ได้ทุกด้าน ซึ่งปัจจุบันหอไข่มุกถือเป็นสัญลักษณ์ของเมืองเซี่ยงไฮ้ อีกด้วย

#### กลางวัน **รับประทานอาหารกลางวัน ณ ภัตตาคาร (เมื่อที่ 14)**

นำท่านถ่ายรูปคู่กับ **หุ่นยนต์ Freedom Gundam** แลนด์มาร์คใหม่ หน้าห้างสรรพสินค้ามิตซูบิชิ ช้อปปิ้งพาร์ค ลาลพอร์ต (Mitsui Shopping Park Lalaport) ค่ายบันไดนัมโคเปิดให้ชาวจีนเข้าชม หุ่นยนต์ยักษ์ ขนาดเท่าจริงเหมือนที่มีอยู่ในญี่ปุ่น เลือกรูปเป็นเมืองเซี่ยงไฮ้ ความสูงราว 18 เมตร เป็นหนึ่งในหุ่นตัวเอกจากอนิเมะ Mobile Suit Gundam SEED ออกฉายครั้งแรกเมื่อปี 2002 เป็นภาคที่ได้รับความนิยมในหมู่แฟน ๆ รุ่นใหม่โดยเฉพาะในประเทศจีนในบริเวณเดียวกัน ทางค่ายก็ได้เปิดร้านขายของที่ระลึกเกี่ยวกับกันดั้มครบวงจร มีสินค้าเด่นคือ "กันพลา" โมเดลพลาสติกแบบ ประกอบเองซึ่งได้ทำรุ่นพิเศษอิงจากกันดั้มเท่าจริงตัวนี้ออกมาขายด้วย





**คำ รับประทานอาหารเช้า ณ ภัตตาคาร (เมื่อที่ 15)**

สมควรแก่เวลา ให้ท่านตรวจเช็คสัมภาระ นำท่านเดินทางสู่ท่าอากาศยานนานาชาติเชียงใหม่ผู้ตง  
**22.15 น.** อำลาเมืองปักกิ่งเดินทางกลับสู่ **สนามบินสุวรรณภูมิ ประเทศไทย โดยสายการบิน Shanghai Airlines (FM) เที่ยวบินที่ FM841**

**01.55+1 น.** เดินทางกลับถึงสนามบินนานาชาติสุวรรณภูมิ โดยสวัสดิภาพ

**หมายเหตุ**

คณะเดินทางวันที่ 12-16 ก.ย. ไฟล์ทขากลับ FM841 22.15 – 01.55+1

คณะเดินทางวันที่ 15-19 ต.ค. ไฟล์ทขากลับ MU7369 23.35 – 03.15+1

คณะเดินทางวันที่ 25-29 ต.ค. ไฟล์ทขากลับ MU547 21.15 – 00.55+1



TAT No.11/05875

บริษัท แทงโม ทัวร์ จำกัด

TANGMO TOUR CO.,LTD.

275/5,275/6,275/7 อาคารซี ชั้น 1 ถนนรัชดาภิเษก แขวงดินแดง เขตดินแดง  
จังหวัด กรุงเทพมหานคร 10400

Tel : 02-277-0000

Email : info@tangmotour.com

Website : www.tangmotour.com

Facebook : TangmoTour

Instagram : tangmo\_tour

Line : @tangmotour



## อัตราค่าบริการและเงื่อนไขรายการท่องเที่ยว

กำหนดวันเดินทาง	ผู้ใหญ่พัก 2-3 ท่าน ท่านละ	เด็กอายุ 2-20 ปี พักกับผู้ใหญ่	ราคาทัวร์ (ไม่รวมตัว เครื่องบิน)	พักเดี่ยว เพิ่มท่านละ
<b>12 – 17 ก.ย.67</b> *ไฟล์ทซากลับ FM841* 22.15 – 01.55+1	<b>33,900.-</b>	<b>37,900.-</b>	<b>26,900.-</b>	<b>6,000.-</b>
<b>15 – 20 ต.ค.67</b> *ไฟล์ทซากลับ MU7369* 23.35 – 03.15+1	<b>35,900.-</b>	<b>38,900.-</b>	<b>28,900.-</b>	<b>6,000.-</b>
<b>25 – 30 ต.ค.67</b> *ไฟล์ทซากลับ MU547* 21.15 – 00.55+1	<b>35,900.-</b>	<b>38,900.-</b>	<b>28,900.-</b>	<b>6,000.-</b>
<p><b>ราคาทัวร์ข้างต้นยังไม่รวมค่าทิปมัคคุเทศน์ท้องถิ่นและคนขับรถ 2,000 บาท/ท่าน/ทริป</b> โปรแกรมอาจจะมีการปรับเปลี่ยนตามความเหมาะสมของสภาพอากาศและฤดูกาล</p> <p><b>*ราคาเด็กอายุเด็กอายุ 2-20 ปี ชำระค่าทัวร์เพิ่ม 3,000บาท*</b></p>				

GO1PKX-MU001 ปักกิ่ง เซี่ยงไฮ้ ส่องเรือเมืองโบราณอยู่เจิน(นั่งรถไฟความเร็วสูง) 6วัน 4คืน  
โดยสายการบิน China Eastern(MU)/Shanghai Airlines(FM)





## อัตราค่าบริการรวม

1. ค่าตัวโดยสารเครื่องบินไป-กลับ ชั้นประหยัดพร้อมค่าภาษีสนามบินทุกแห่งตามรายการทัวร์ข้างต้น
2. ค่าที่พักห้องละ 2-3 ท่าน ตามโรงแรมที่ระบุไว้ในรายการหรือระดับเทียบเท่า (มาตรฐานโรงแรมจีน)
  - กรณีห้อง TWIN BED (เตียงเดี่ยว 2 เตียง) ซึ่งโรงแรมไม่มีหรือเต็ม ทางบริษัทขอปรับเป็นห้อง DOUBLE BED แทนโดยมีต้องแจ้งให้ทราบล่วงหน้า
  - หากต้องการห้องพักแบบ DOUBLE BED ซึ่งโรงแรมไม่มีหรือเต็ม ทางบริษัทขอปรับเป็นห้อง TWIN BED แทนโดยมีต้องแจ้งให้ทราบล่วงหน้า เช่นกัน
  - กรณีพักแบบ TRIPLE ROOM 3 ท่าน 1 ห้อง ท่านที่ 3 อาจเป็นเสริมเตียง หรือ SOFA BED หรือ เสริมฟูกที่นอน ทั้งนี้ขึ้นอยู่กับรูปแบบการจัดห้องพักของโรงแรมนั้นๆ
3. ค่าอาหาร ค่าเข้าชม และ ค่ายานพาหนะทุกชนิด ตามที่ระบุไว้ในรายการทัวร์ข้างต้น
4. เจ้าหน้าที่บริษัท ฯ คอยอำนวยความสะดวกทุกท่านตลอดการเดินทาง
5. ค่าน้ำหนักสัมภาระรวมในตัวเครื่องบิน 23 กิโลกรัม/ท่านละ 1 ใบ ค่าประกันวินาศภัยเครื่องบินตามเงื่อนไขของแต่ละสายการบิน
6. อัตราดังกล่าวขอสงวนเฉพาะผู้ที่ถือหนังสือเดินทางไทยเท่านั้น\*\* กรณีถือหนังสือเดินทางต่างชาติกรุณาเช็คราคาอีกครั้ง
7. ภาษีมูลค่าเพิ่ม 7% (เฉพาะค่าบริการ)
8. ค่าประกันอุบัติเหตุเงิน 1,000,000 บาท (เงื่อนไขตามกรมธรรม์)  
(เงื่อนไขประกันการเดินทาง ค่าประกันอุบัติเหตุและค่ารักษาพยาบาลคุ้มครองเฉพาะกรณีที่ได้รับอุบัติเหตุระหว่างการเดินทาง ไม่คุ้มครองถึงการสูญเสียชีวิตส่วนตัวและไม่คุ้มครองโรคประจำตัวของผู้เดินทางและคุ้มครองเฉพาะผู้เดินทางไป-กลับพร้อมกรุ๊ปเท่านั้น)



TAT No.11/05875

บริษัท แทงโม ทัวร์ จำกัด

TANGMO TOUR CO.,LTD.

275/5,275/6,275/7 อาคารซี ชั้น 1 ถนนรัชดาภิเษก แขวงดินแดง เขตดินแดง  
จังหวัด กรุงเทพมหานคร 10400

Tel : 02-277-0000

Email : info@tangmotour.com

Website : www.tangmotour.com

Facebook : TangmoTour

Instagram : tangmo\_tour

Line : @tangmotour



## อัตราค่าบริการไม่รวม

1. ค่าทำหนังสือเดินทางไทย และเอกสารต่างด้าว
2. ค่าเอกสารเข้าประเทศเดินทางเข้าประเทศจีนสำหรับผู้ถือพาสปอร์ตต่างประเทศ
3. ค่าน้ำหนักกระเป๋าเดินทางในกรณีที่เกิดเกินกว่าสายการบินกำหนดไว้ 23 กิโลกรัม ท่านละ 1 ใบ
4. ค่าใช้จ่ายส่วนตัวนอกเหนือจากรายการ เช่น ค่าเครื่องดื่ม, ค่าอาหารที่สั่งเพิ่มเอง, ค่าซักรีด ฯลฯ  
**\*สำหรับท่านที่รับประทานอาหารพิเศษ อาหารเจ หรือไม่ทานเนื้อสัตว์ ไม่ทานหมู ไม่ทานไก่ และมีความจำเป็นให้ทางบริษัทจัดเตรียมอาหารไว้ให้ท่านเป็นพิเศษนอกเหนือจากที่กรุ๊ปจัดไว้ในรายการ ขอสงวนสิทธิ์ในการเรียกเก็บค่าใช้จ่ายเพิ่มเติมตามจริงหน้างาน**
5. ค่าภาษีน้ำมัน ที่สายการบินเรียกเก็บเพิ่มหลังจากทางบริษัทฯ ได้ออกตั๋วเครื่องบิน
6. ค่าทิปมัคคุเทศก์ท้องถิ่นและคนขับรถ รวม 2,000 บาท/ท่าน/ทริป (เด็กชำระทิปเท่ากับผู้ใหญ่) ชำระที่สนามบิน

## เงื่อนไขการให้บริการ

1. การเดินทางในแต่ละครั้งจะต้องมีผู้โดยสารจำนวน 10 ท่านขึ้นไป ถ้าผู้โดยสารไม่ครบจำนวนดังกล่าว ทางบริษัทฯ ขอสงวนสิทธิ์ในการเปลี่ยนแปลงราคาหรือยกเลิกการเดินทาง
2. ในกรณีที่ลูกค้าต้องออกตั๋วโดยสารภายในประเทศ กรุณาติดต่อเจ้าหน้าที่ของบริษัทฯ เพื่อเช็คว่ารูปรมีการคอนเฟิร์มเดินทางก่อนทุกครั้ง เนื่องจากสายการบินอาจมีการปรับเปลี่ยนไฟล์ทบิน หรือเวลาบิน โดยไม่ได้แจ้งให้ทราบล่วงหน้า ทางบริษัทฯ จะไม่รับผิดชอบใด ๆ ในกรณี ถ้าท่านออกตั๋วภายในโดยไม่แจ้งให้ทราบและหากไฟล์ทบินมีการปรับเปลี่ยนเวลาบินเพราะถือว่าท่านยอมรับในเงื่อนไขดังกล่าว
3. การชำระค่าบริการ  
**3.1 กรุณาชำระมัดจำ ท่านละ 15,000 บาท**  
3.2 กรุณาชำระค่าทัวร์เต็มจำนวน ในกรณีที่ค่าทัวร์ราคาต่ำกว่า 10,000 บาท  
3.3 กรุณาชำระค่าทัวร์ส่วนที่เหลือ 30 วันก่อนออกเดินทาง \*\*45 วันก่อนเดินทางสำหรับช่วงสงกรานต์และปีใหม่\*\*  
3.4 กรณีวันเดินทางน้อยกว่า 21 วัน หรือราคาทัวร์โปรโมชั่น ต้องชำระค่าทัวร์เต็มจำนวนเท่านั้น

GO1PKX-MU001 ปักกิ่ง เชียงไฮ้ ล่องเรือเมืองโบราณอุ๋นเจิ้น(นั่งรถไฟความเร็วสูง) 6วัน 4คืน  
โดยสายการบิน China Eastern(MU)/Shanghai Airlines(FM)





4. กรณีผู้เดินทางที่ต้องการความช่วยเหลือเป็นพิเศษ เช่น การขอใช้วีซ่าเชงเก้นที่สนามบิน กรุณาแจ้งบริษัทฯ อย่างน้อย 7 วันก่อนการเดินทาง หรือเริ่มตั้งแต่ท่านจองทัวร์ มิฉะนั้นทางบริษัทฯไม่สามารถจัดการได้ล่วงหน้า ทางบริษัทฯขอสงวนสิทธิ์ในการเรียกเก็บค่าใช้จ่ายตามจริงที่เกิดขึ้นกับผู้เดินทาง (ถ้ามี)
5. กรณีใช้หนังสือเดินทางราชการ (เล่มน้ำเงิน) เดินทางเพื่อการท่องเที่ยวเกี่ยวกับคณะทัวร์ หากท่านถูกปฏิเสธในการเข้า – ออกประเทศใด ๆ ก็ตาม ทางบริษัทฯ ขอสงวนสิทธิ์ไม่คืนค่าทัวร์และรับผิดชอบใด ๆ ทั้งสิ้น

### เงื่อนไขการยกเลิก

**\*\*กรณีการขอยกเลิกการเดินทาง หรือเลื่อนการเดินทาง นักท่องเที่ยวหรือตัวแทนจำหน่าย(ผู้มีชื่อในเอกสารการจอง) จะต้องแพกซ์ อีเมลล์ หรือ มาเซ็นเอกสารการยกเลิกที่บริษัท ใดๆอย่างหนึ่ง เพื่อเป็นการแจ้งยกเลิกกับทางบริษัทอย่างเป็นทางการ (ทางบริษัทไม่ขอรับยกเลิกการจอง ผ่านทางโทรศัพท์ไม่ว่ากรณีใดๆ) \*\*กรณีนักท่องเที่ยวหรือตัวแทนจำหน่าย ต้องการขอรับเงินค่าบริการคืน นักท่องเที่ยวหรือตัวแทนจำหน่าย (ผู้มีชื่อในเอกสารการจอง) จะต้องแพกซ์ อีเมลล์ หรือ มาเซ็นเอกสารการขอรับเงินคืนที่บริษัท ใดๆอย่างหนึ่ง เพื่อทำเรื่องขอรับเงินค่าบริการคืน โดยแนบหนังสือมอบอำนาจพร้อมหลักฐานประกอบการมอบอำนาจ หลักฐานการชำระค่าบริการต่างๆ และหน้าสมุดบัญชีธนาคารที่ต้องการให้นำเงินเข้าให้ครบถ้วน โดยมีเงื่อนไขการคืนเงินค่าบริการ ตาม “ประกาศคณะกรรมการธุรกิจนำเที่ยวและมัคคุเทศก์ เรื่อง หลักเกณฑ์เกี่ยวกับการกำหนดอัตราค่าบริการคืนให้แก่นักท่องเที่ยว พ.ศ. 2563” ดังนี้**

1. ยกเลิก ไม่น้อยกว่า 30 วันก่อนการเดินทาง (ไม่นับวันเดินทาง) คืนเงินค่าทัวร์เต็มจำนวน ยกเว้น ค่าใช้จ่ายที่เกิดขึ้นจริงเพื่อการเตรียมการนำเที่ยว ทั้งหมด เช่น ค่ามัดจำตัวเครื่อง ค่าบริการแลนด์ ต่างประเทศ เป็นต้น”
2. ยกเลิก ไม่น้อยกว่า 15-29 วันก่อนเดินทาง (ไม่นับวันเดินทาง) คืนเงินร้อยละ 50 ของค่าทัวร์ทั้งหมด ยกเว้น ค่าใช้จ่ายที่เกิดขึ้นจริงเพื่อการเตรียมการนำเที่ยว ทั้งหมด เช่น ค่ามัดจำตัวเครื่อง ค่าบริการแลนด์ ต่างประเทศ เป็นต้น”

3. ยกเลิก น้อยกว่า 15 วันก่อนการเดินทาง ทางบริษัทฯขอสงวนสิทธิ์ ไม่คืนเงินค่าทัวร์ทั้งหมด

**\*\* การจ่ายเงินคืนแก่นักท่องเที่ยวตามข้อกำหนดด้านบน ซึ่งมีการหักเงินในบางส่วนนั้น เนื่องจากทางบริษัทมีค่าใช้จ่ายที่ได้จ่ายจริงเพื่อการเตรียมการนำเที่ยวไปแล้ว เช่น การมัดจำที่นั่งบัตรโดยสารเครื่องบิน การจองที่พัก และ ค่าใช้จ่ายที่จำเป็นอื่นๆ เป็นต้น \*\***

4. การยกเลิกเดินทางกับกรุ๊ปที่ออกเดินทางช่วงเทศกาลวันหยุด เช่น ปีใหม่, สงกรานต์ เป็นต้น บางสายการบินมีการรันติมัดจำที่นั่งกับสายการบินและค่ามัดจำที่พักรวมถึงเที่ยวบินพิเศษ เช่น CHARTER FLIGHT จะไม่มีการคืนเงินมัดจำ หรือ ค่าทัวร์ทั้งหมดที่ชำระแล้ว ไม่ว่าจะยกเลิกด้วยกรณีใดๆ

**\*\*\*ในกรณี มีเหตุให้ต้องยกเลิกการเดินทางที่บริษัทได้โฆษณาไว้ ซึ่งมีใช้ความผิดของบริษัทเอง ทางบริษัทยินดีคืนเงินค่าบริการตามที่ลูกค้าได้ชำระมาแล้ว เต็มจำนวน โดยต้องมีระยะเวลาไม่น้อยกว่า 30 วัน ก่อนการเดินทาง โปรดอ่านข้อความให้ถี่ถ้วนก่อนการจองทัวร์ทุกครั้ง เพื่อประโยชน์แก่ตัวท่านเอง \*\*\***



5. กรณีที่กองตรวจคนเข้าเมืองทั้งกรุงเทพฯ และในต่างประเทศ ปฏิเสธมิให้เดินทางออก หรือ เข้าประเทศที่ระบุไว้ในรายการเดินทาง บริษัทฯ ขอสงวนสิทธิ์ที่จะไม่คืนค่าทัวร์ไม่ว่ากรณีใดๆ ทั้งสิ้น

**\*\* สำคัญ !! บริษัททำธุรกิจเพื่อการท่องเที่ยวเท่านั้น ไม่สนับสนุนให้ลูกค้าเดินทางเข้าประเทศโดยผิดกฎหมาย และในขั้นตอนการผ่านการตรวจคนเข้าเมือง ทั้งไทยและจีน ขึ้นอยู่กับการพิจารณาของเจ้าหน้าที่เท่านั้น ลูกค้าทุกท่านต้องผ่านการตรวจคนเข้าเมืองด้วยตัวของท่านเอง ทางมัคคุเทศก์ไม่สามารถให้ความช่วยเหลือใดๆได้ทั้งสิ้น \*\***

6. เมื่อท่านออกเดินทางไปกับคณะแล้ว ถ้าท่านงดการใช้บริการรายการใดรายการหนึ่ง หรือไม่เดินทางพร้อมคณะถือว่าท่านสละสิทธิ์ ไม่อาจเรียกร้องค่าบริการและเงินมัดจำคืน ไม่ว่ากรณีใดๆ ทั้งสิ้น

**โปรดตรวจสอบ PASSPORT : กรุณานำพาสปอร์ตติดตัวมาในวันเดินทาง พาสปอร์ตต้องมีอายุไม่ต่ำกว่า 6 เดือน หรือ 180 วัน ขึ้นไปก่อนการเดินทาง และต้องมีหน้ากระดาษอย่างต่ำ 6 หน้า**

**หมายเหตุ :** สำหรับผู้เดินทางที่อายุไม่ถึง 18 ปี และไม่ได้เดินทางกับบิดา มารดา ต้องมีจดหมายยินยอมให้บุตรเดินทางไปต่างประเทศจากบิดาหรือมารดาแนบมาด้วย

## เงื่อนไขอื่น ๆ

**\*\*\*** ตามนโยบายของจีนร่วมกับการท่องเที่ยวเมืองจีน เพื่อโปรโมทสินค้าพื้นเมือง ในนามของร้านขายสินค้าพื้นเมืองคือ ร้านบัวหิมะ,ร้านหยก,ร้านไข่มุก,ร้านผีเสื้อ ซึ่งจำเป็นต้องระบุไว้ในโปรแกรมทัวร์ เพราะมีผลกับราคาทัวร์ ทางบริษัทฯ จึงอยากเรียนชี้แจงลูกค้าทุกท่านว่า ร้านขายสินค้าพื้นเมืองทุกร้านจำเป็นต้องรบกวนทุกท่านแวะชม ช้อ หรือไม่ซื้อขึ้นอยู่กับความพอใจของลูกค้าเป็นหลัก ไม่มีการบังคับใด ๆ ทั้งสิ้น ถ้าหากลูกค้าไม่มีความประสงค์จะเข้าร้านขายสินค้า หรือหากท่านต้องการแยกตัวออกจากคณะ ทางบริษัทฯ ขอสงวนสิทธิ์ในการเรียกเก็บค่าใช้จ่ายที่เกิดขึ้นจากท่านเป็นจำนวนเงิน 2,000 หยวน /ท่าน **\*\***





## สำคัญ โปรดอ่านเงื่อนไขที่ท่านควรรทราบ

### ข้อมูลสำคัญเกี่ยวกับสายการบิน

การจัดที่นั่งบนเครื่องบินจะเป็นไปตามที่สายการบินเป็นผู้กำหนด โดยจะเป็นการรันตามระบบ ไม่สามารถเลือกที่นั่งและที่นั่งอาจจะไม่ได้ติดกัน ซึ่งทางบริษัทไม่สามารถเข้าไปจัดการได้แต่อย่างใด



### ข้อมูลสำคัญเกี่ยวกับโรงแรมที่พัก

ห้องพักโรงแรมอาจแตกต่างกัน จึงทำให้ห้องพักแบบห้องเดี่ยว (Single) ห้องพักรู (Twin / Double) และห้องพัก แบบ 3 ท่าน (Triple) อาจจะไม่ได้อยู่ในตึกเดียวกัน หรือชั้นเดียวกัน



### เงื่อนไข และข้อควรทราบอื่นๆ ที่ท่านควรรทราบ

รายการทัวร์สามารถสลับ สับเปลี่ยน หรืองด ตามสภาพอากาศและความเหมาะสม โดยคำนึงถึงความปลอดภัยของผู้เดินทางเป็นหลัก โดยไม่ต้องแจ้งให้ทราบล่วงหน้า



### หากทำการชำระเงินแล้ว

ทางบริษัทขอสงวนสิทธิ์ในการถือว่าท่านยอมรับเงื่อนไขดังกล่าวแล้ว ทางบริษัทถือว่าจะไม่มีการฟ้องร้องใดๆ เนื่องจากท่านได้ยอมรับเงื่อนไขในการให้บริการแล้ว

