



บริษัท แท่งโม ทัวร์ จำกัด
TANGMO TOUR CO.,LTD.

275/5,275/6,275/7 อาคารซี ชั้น 1 ถนนรัชดาภิเษก แขวงดินแดง เขตดินแดง
จังหวัด กรุงเทพมหานคร 10400

02-277-0000

@tangmotour TangmoTour tangmo_tour



License No. 11/05875

Email : info@tangmotour.com Website : www.tangmotour.com

GO KOREA

5 วัน 3 คืน

KOREA

ไปเกาะนามิ ถ่ายคอนเท้นสะพานโซยางคัง
ห้องสมุดสตาร์ฟิลด์ที่ใหม่ ช้อปปิ้งสตรีทสุดฮิต ฮงแด-เมียงดง

หมู่บ้านโบราณมุกฮอนอินฮก

พระราชวังเคียงบกุง

โซลทาวเวอร์

ราคาเริ่มต้น

19,777

- สะพานโซยางคัง • ห้องสมุดสตาร์ฟิลด์
- สนุกสนานไปกับสวนสนุกเอเวอร์แลนด์
- รับอากาศเย็นสบายๆ ที่เกาะนามิ

07-11 ก.ค.68
09-13, 12-16 ก.ค.68
04-08, 11-15 ก.ย.68
18-22, 25-29 ก.ย.68
13-17, 16-20 ต.ค.68

สะพานโซยางคัง-นามิ-เอเวอร์แลนด์- ชวอนสตาร์ฟิลด์ - ฮงแด-โซลทาวเวอร์ - เมียงดง

สายการบิน :

t'way

โปรแกรมท่องเที่ยวเกาหลี 5 วัน 3 คืน

วัน	โปรแกรมการเดินทาง	เข้า	เที่ยง	ค่ำ	โรงแรมที่พัก
1	กรุงเทพฯ (ท่าอากาศยานสุวรรณภูมิ)	✈	✈	✈	-
2	ท่าอากาศยานนานาชาติอินชอน - เกาะนามิ - สะพานโซยางคัง	✈	🕒	🕒	THE TRINITY HOTEL หรือเทียบเท่า
3	ห้องสมุดสตาร์ฟิลด์ ชวอน- สวนสนุกเอเวอร์แลนด์ - ศูนย์เวชสำอาง - ฮงแดซูปป์ิงสตรีท	🕒	🕒	X	L'ART HOTEL หรือเทียบเท่า
4	ศูนย์โสม - ศูนย์น้ำมันสนเข็มแดง - พระราชวังเคียงบกกรุง - หมู่บ้านโบราณบุกชนฮันอก - โซลทาวเวอร์ (ไม่รวมค่าขึ้นลิฟต์) - ดิวตี้ฟรี - เมียงดงซูปป์ิงสตรีท	🕒	🕒	X	L'ART HOTEL หรือเทียบเท่า
5	ศูนย์สมุนไพรร - ศูนย์อเมทิส - พิพิธภัณฑ์紗หรัย + ทำข้าวห่อสร่าย + ชุดประจำชาติเกาหลี - สุนไตพรีเมียมเอ๊าท์เลต - ร้านละลายเงินวอน - ท่าอากาศยานนานาชาติอินชอน - กรุงเทพฯ (ท่าอากาศยานสุวรรณภูมิ)	🕒	🕒	✈	-

กำหนดวันเดินทาง	ผู้ใหญ่พัก 2-3 ท่าน ท่านละ	ราคาไม่รวมตัว	พักเดี่ยวเพิ่มท่านละ
19-23 มิ.ย. 2568	19,777.-	9,700. -	5,500. -
26-30 มิ.ย. 2568	19,777.-	9,700. -	5,500. -
7-11 ก.ค. 2568	19,777.-	9,700. -	5,500. -
9-13 ก.ค. 2568	19,777.-	9,700. -	5,500. -
12-16 ก.ค. 2568	19,777.-	9,700. -	5,500. -
4-8 ก.ย. 2568	19,777.-	9,700. -	5,500. -
11-15 ก.ย. 2568	19,777.-	9,700. -	5,500. -
18-22 ก.ย. 2568	19,777.-	9,700. -	5,500. -
25-29 ก.ย. 2568	19,777.-	9,700. -	5,500. -
13-17 ต.ค. 2568	23,900.-	10,900. -	5,500. -
16-20 ต.ค. 2568	23,900.-	10,900. -	5,500. -
โปรแกรมอาจจะมีการปรับเปลี่ยนตามความเหมาะสมของสภาพอากาศและฤดูกาล			
<p>ราคาทัวร์ข้างต้นยังไม่รวมค่าทิปมัคคุเทศก์ท้องถิ่น คนขับรถ ท่านละ 1,500.- (ยกเว้นเด็กอายุต่ำกว่า 2 ขวบ) สำหรับทิปหัวหน้าทัวร์ที่ดูแลคณะจากเมืองไทย แล้วแต่ความพึงพอใจในการบริการ กรุณำให้ทางบริษัทฯ ลงทะเบียนให้ มี ค่าบริการลงทะเบียน K-ETA ครั้งละ 900.-</p>			



วันแรก กรุงเทพฯ (ท่าอากาศยานนานาชาติสุวรรณภูมิ)

21:00 น.

คณะเดินทางพร้อมกันที่จุดนัดหมาย สนามบินสุวรรณภูมิ อาคารผู้โดยสารระหว่างประเทศ ชั้น 4 ประตู 6 เคาน์เตอร์ L สายการบินทีเวย์ (TW) โดยมีเจ้าหน้าที่จากบริษัท คอยให้การต้อนรับ และอำนวยความสะดวกในเรื่องของเอกสาร ตลอดจนสัมภาระของท่าน โปรดแสดงเอกสารสำคัญ

(K-ETA) ตามมาตรการการเดินทางเข้าประเทศเกาหลีใต้ ณ วันเดินทาง และพาสปอร์ตให้แก่เจ้าหน้าที่ในวันเดินทาง



วันที่สอง ท่าอากาศยานนานาชาติอินซอน - เกาะนามิ - สะพานโซยางคัง

00:05 น.

นำคณะท่านออกเดินทางสู่ “ท่าอากาศยานนานาชาติอินซอน” ประเทศเกาหลีใต้ โดยสายการบิน **t'way (TW102)** *ไม่มีบริการอาหาร และเครื่องตีบนเครื่อง, สัมภาระโหลดใต้เครื่องไม่เกิน 25kg./ท่าน /1ใบ และสัมภาระถือขึ้นเครื่อง ไม่เกิน 10kg.

06:35 น.

เดินทางถึง “ท่าอากาศยานนานาชาติอินซอน” ประเทศเกาหลีใต้ (เวลาท้องถิ่นเร็วกว่าเวลาประเทศไทย 2 ชม.) ผ่านขั้นตอนการตรวจคนเข้าเมือง ผ่านศุลกากร และรับกระเป๋าเรียบร้อยแล้ว

นำทุกท่านเดินทางสู่ “เกาะนามิ Nami Island” ที่เที่ยวยอดฮิตตลอดกาลที่ไม่ว่าใครก็ต้องไปเยือนทุกครั้ง ที่ไปเที่ยวเกาหลี เพราะนอกจากจะอยู่ ใกล้โซล แล้ว ที่นี่ยังเป็นสถานที่ถ่ายทำ *Winter Sonata* ซีรีส์เกาหลีสุดคลาสสิกชื่อดังอีกด้วย น้อยคนนักที่จะไม่รู้จัก เกาะนามิ มีพื้นที่ทั้งหมดประมาณ 270 ไร่ มีลักษณะเป็นรูปพระจันทร์เสี้ยว เป็นสถานที่ท่องเที่ยวใกล้กรุงโซลที่ยังรักษาความอุดมสมบูรณ์ และความบริสุทธิ์ของธรรมชาติไว้ได้เป็นอย่างดี เพราะนอกจากจะมีต้นไม้ใหญ่อย่าง ต้นสน และ ต้นแปะก๊วย ขึ้นเป็นจำนวนมากแล้ว ก็ยังเป็นที่อยู่อาศัยของสัตว์ต่างๆ เช่น กระรอก กระแต หงส์ และ นกกระจอกเทศ อีกด้วย



กลางวัน	รับประทานอาหาร ณ ภัตตาคาร บริการท่านด้วย “ทักคาลบี หรือ ไก่ผัดซอสพริกเกาหลี” กินกับผักสด ห่อเป็นคำๆ สไตส์เกาหลี ปิดท้ายมื้อด้วย “ข้าวผัด” คนเกาหลี จะกินข้าวเป็นลำดับสุดท้าย คือ คำแรกๆ จะกินของดีๆ เน้นกินไก่ อย่างเดียว ก่อนปิดมื้อ ค่อยนำข้าวสวยมาผัด ช่วยให้อิ่มท้อง
บ่าย	จากนั้นนำทุกท่านเดินทางสู่ “โซยางคัง สกาย วอร์ค” สะพานกระจกใส ตั้งอยู่ที่เมืองซุนซอน จังหวัดคังวอน เป็นสะพานกระจกใสที่มีความยาว 156 เมตร เหนือทะเลสาบเยียมโฮ เวลาเดินอยู่บนสะพาน จะสามารถมองเห็นวิวด้านล่าง เป็นทะเลสาบได้อย่างชัดเจน ที่ปลายสะพานมีลานชมวิวทรงกลม ที่เป็นพื้นกระจกใสให้คุณได้วัดใจ ไปพร้อมกับการชมวิวแบบพาโนรามา
ค่ำ	รับประทานอาหาร ณ ภัตตาคาร บริการท่านด้วย “คัมจาทัง หรือ สตูว์กระดูกหมู” เป็นซุ๊ปเผ็ดเกาหลีที่ทำจากกระดูกสันหรือคอของหมู โดยมักประกอบด้วยมันฝรั่ง เส้นหมี่แก้ว ผักใบเขียว โบงชี่ม็อ ต้นหอม พริกชี้หนู และเมล็ดจ๊อบต รับประทานคู่กับข้าวสวยร้อนๆ
ที่พัก	นำท่านเข้าสู่ที่พัก THE TRINITY โรงแรมมาตรฐาน 3 ดาวหรือเทียบเท่า



วันที่สาม ห้องสมุดสตาร์ฟิลด์ ซูวอน - สวนสนุกเอเวอร์แลนด์ - ศูนย์เวชสำอาง – ฮงแดซูปป์ิงสตรีท

เช้า รับประทานอาหารเช้า ณ ห้องอาหารโรงแรม

นำทุกท่านชม แลนด์มาร์กแห่งใหม่ของเกาหลี “ห้องสมุดสตาร์ฟิลด์ ซูวอน” ตั้งอยู่ในห้างสรรพสินค้า Starfield สาขาซูวอน ประเทศเกาหลีใต้ เป็นห้องสมุดที่ใหญ่และสวยงามที่สุดอีกแห่งหนึ่งของเกาหลีใต้ ด้วยบรรยากาศอันเงียบสงบ ผ่อนคลาย และการออกแบบที่ทันสมัย ดึงดูดทั้งนักท่องเที่ยวทั่วไป และผู้ชื่นชอบในการอ่านหนังสือ พร้อมทั้งมีกิจกรรมต่างๆ ให้ร่วมสนุก ไม่ว่าจะเป็นการบรรยาย การเวิร์คช็อปต่างๆ การอ่านหนังสือ และกิจกรรมสำหรับเด็ก ทำให้เป็นสถานที่ท่องเที่ยวที่เหมาะสมสำหรับทุกคน ทุกวัย แถมยังได้รูปสวยๆ ลงโซเชียลอวดเพื่อนๆ อีกเพียบ

นำทุกท่านเพลิดเพลินไปกับ “สวนสนุกเอเวอร์แลนด์” เป็นสวนสนุกกลางแจ้งของประเทศเกาหลีใต้ สวนสนุกนี้ถูกขนานนามว่า *ดิสนีย์แลนด์เกาหลี* เป็นสวนสนุกกลางแจ้งที่ใหญ่ที่สุดของประเทศ โดยมีบริษัทซัมซุงเป็นเจ้าของ ตั้งอยู่ท่ามกลางหุบเขา ท่านจะได้นั่งกระเช้าลิฟท์ และท่องไปกับโลก

ของสัตว์ป่าซาฟารี ชมไลเกอร์ (สิงโตผสมกับเสือ) แมดคูแรกของโลก ที่นี่ย่านจะพบว่าเจ้าป่าสิงโต และเสือสามารถอยู่ด้วยกันได้อย่างเป็นสุข ชมความน่ารักของหมีที่สามารถสื่อสารกับคนขับรถได้ เป็นอย่างดี เข้าสู่ดินแดนแห่งเทพนิยาย สวนสี่ฤดู ซึ่งจะปลูกดอกไม้เปลี่ยนไปตามฤดูกาลและสนุกกับเครื่องเล่นนานาชนิด อาทิเช่น สเปนส์ทัวร์ รถไฟเหาะ หนองสะบัด ชมกิจกรรมและการแสดงต่างๆ ที่จัดตามตารางประจำวัน



กลางวัน

รับประทานอาหาร ณ ภัตตาคาร บริการท่านด้วย บาร์บีคิวเกาหลีบุฟเฟต์ (BBQ KOREA BUFFET) อาหารปิ้งย่างสไตล์เกาหลี พร้อมเครื่องเคียงอันหลากหลาย ที่จะเพิ่มรสชาติทั้ง ผักสด กิมจิ ซุป สลัดผักสด ๆ แบบไม่อั้น

หลังจากนั้นนำท่านสู่ **“ศูนย์वेश้าอาง”** ที่ซึ่งทุกท่านจะสามารถเลือกซื้อผลิตภัณฑ์ที่เหมาะสมกับผิวของแต่ละท่าน เพื่อการบำรุงรักษา หรือฟื้นฟูสภาพผิวให้กลับมาสดใสขึ้นอีกครั้ง จากส่วนผสมของธรรมชาติ หรือจากเวชสำอางค์ที่ผลิต และรับรองโดยประเทศเกาหลี ที่คุณภาพดีในราคาที่ย่อมเยา ไม่ว่าจะเป็นครีม เซรั่ม หรือผลิตภัณฑ์ทั้งผิวหน้าและผิวกาย



จากนั้นนำทุกท่านเดินทางสู่ **“ตลาดฮงแด (Hongdae)”** เป็นย่านช้อปปิ้งบริเวณด้านหน้าของมหาวิทยาลัยฮงอิก (Hongik University) จึงเป็นศูนย์รวมเด็กวัยรุ่นและเด็กมหาวิทยาลัย เป็นอีกเส้นหนึ่งที่มีบรรยากาศโรแมนติก อีกทั้งยังมีร้านกาแฟที่เป็นเอกลักษณ์ แกลเลอรี ร้านค้าจำหน่ายสินค้าแฟชั่น คลับ ตลาดศิลปะ และร้านอาหารที่น่าสนใจในหมู่วัยรุ่นอายุ 20-30 ปีที่นิยมมาเดินเล่น ราคาของสินค้าและร้านอาหารต่างๆยังไม่แพงอีกด้วย ซึ่งจะคึกคักเป็นพิเศษตั้งแต่ช่วงบ่ายเป็นต้นไป เพราะร้านค้าแต่ละร้านจะทยอยเปิดให้บริการ ของที่ขายกันเยอะส่วนใหญ่ก็จะเป็นสินค้าแฟชั่น เช่น เสื้อผ้า กระเป๋า รองเท้า ของกิฟช้อป เครื่องเขียน และที่เยอะไม่แพ้กันก็คือขนมต่างๆ อีกทั้งยังมีร้าน POP MART อยู่ที่บริเวณนี้อีกด้วย

คำ **อิสระอาหารเย็น** ณ ท่านสามารถเลือกเมนูเด็ดๆ ทั้งจากในร้าน ที่มีหลากหลายร้านในย่านฮงแด หรือจะเลือกสตรีทฟู้ดสไตล์เกาหลีที่มีอยู่ทุกตรอก ซอกซอยในย่านนี้อีกด้วย

ที่พัก นำท่านเข้าสู่ที่พัก L'ART GIMPO โรงแรมมาตรฐาน 3 ดาวหรือ เทียบเท่า



วันที่สี่

ศูนย์โสม - ศูนย์น้ำมันสนเข็มแดง - พระราชวังเคียงบกกรุง - หมู่บ้านบุก
ชนฮันอก – N Seoul Tower – Duty Free - เมียงดงซ็อบปังสตึริค

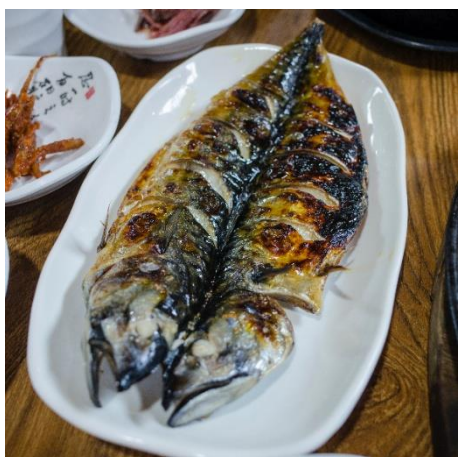
เช้า

รับประทานอาหารเช้า ณ ห้องอาหารโรงแรม

จากนั้นนำทุกท่านเยี่ยมชม **“ศูนย์โสมเกาหลี”** ซึ่งโสมเกาหลีได้รับสมญานามว่าเป็น ราชาแห่งมวลสมุนไพร เพราะเกาหลีใต้เป็นประเทศที่มีการผลิตโสมเกาหลีที่มีคุณภาพเป็นอันดับ 1 ของโลก และมีคุณประโยชน์นานัปการ เช่น ช่วยเสริมความแข็งแรงให้แก่ระบบย่อยอาหารและปอด ช่วยทำให้จิตใจสงบและเพิ่มพลังกำลัง โดยมีสรรพคุณทางการแพทย์ ช่วยบำรุงหัวใจของคุณได้เป็นอย่างดี ช่วยป้องกันโรคหัวใจขาดเลือด ฯลฯ

นำทุกท่านเยี่ยมชม **“ศูนย์น้ำมันสนเข็มแดง”** ผลิตจากใบสนเข็มแดงในประเทศเกาหลี ที่มีสรรพคุณ ช่วยชะล้างไขมันในเส้นเลือด เพื่อป้องกันการอุดตันของเส้นเลือด พร้อมชมการสาธิต เพื่อให้ทุกท่านได้เห็นสรรพคุณอย่างชัดเจนมากยิ่งขึ้น

จากนั้นนำทุกท่านเดินทางสู่ **“พระราชวังเคียงบกกรุง”** ตั้งอยู่ที่ตอนเหนือของกรุงโซล ประเทศเกาหลีใต้ เป็นหนึ่งในห้าพระราชวังใหญ่ที่สร้างขึ้นสมัยราชวงศ์โชซอน สร้างขึ้นในปี ค.ศ. 1394 โดยซ็องโดจ็อน และได้กลายเป็นพระราชวังหลวงหรือวังหลักสำหรับประทับว่าราชการของกษัตริย์และเหล่าเชื้อพระวงศ์ของเกาหลีมายาวนาน และได้รับการบูรณะต่อเติมในสมัยพระเจ้าแทจง และพระเจ้าเซจงมหาราช แต่ในช่วงสงครามญี่ปุ่นเกาหลี พระราชวังบางส่วนนั้นถูกเพลิงเผาพอด



กลางวัน

รับประทานอาหารเช้า ณ ภัตตาคาร บริการท่านด้วย **ปลาย่าง** อาหารเกาหลีง่ายๆ แต่อร่อยอย่าบอกใครเชียว ปลาย่างรสชาติดี หอมกลิ่นควันไฟ ช่างนอกรอบหอม เนื้อนุ่ม รสชาติกลมกล่อม (ทานกับข้าวสวยร้อนๆ ที่เสิร์ฟมา กับน้ำซุ๊ป และเครื่องเคียงต่างๆ)

บ่าย

นำทุกท่านเดินทางสู่ **“หมู่บ้านบุกชนฮันอก”** เป็นอีกหนึ่งสัญลักษณ์ของเกาหลี ท่ามกลางตึกกรมบ้านช่องที่ทันสมัยของกรุงโซลนั้น หมู่บ้านแห่งนี้ก็ยังคงรักษาอาคารบ้านเรือนในสมัยโบราณ มีกลิ่น

อายุของเกาหลีในยุคเก่าแก่ เหมาะสำหรับผู้คนที่ชอบสถานที่ท่องเที่ยวเชิงประวัติศาสตร์ หมู่บ้านบุกซอนอันนอกถือเป็นสถานที่ท่องเที่ยวอีกแห่งหนึ่งที่เมื่อนักท่องเที่ยวได้ไปเยือนแล้ว จะได้พบกับบ้านของขุนนางระดับสูงของเกาหลีในสมัยก่อน ภายในหมู่บ้านมีอาคารแบบดั้งเดิมของเกาหลีกว่า 100 หลัง (รูปแบบบ้านแบบดั้งเดิมของเกาหลีเรียกว่า ฮันอกซึ่งเก่าแก่มาตั้งแต่สมัยโชซอน ส่วนชื่อ *บุกซอน* แปลว่าหมู่บ้านทางตอนเหนือ ซึ่งตั้งตามตำแหน่งที่อยู่ทางทิศเหนือของสถานที่สำคัญ 2 แห่งของกรุงโซล คือ คลองชองเกซอน กับ จงโร

ในปัจจุบันนี้บ้านฮันอกหลายหลังในหมู่บ้านถูกดัดแปลงให้เป็น *ศูนย์วัฒนธรรม เกสต์เฮาส์ ร้านอาหาร และโรงน้ำชา* เปิดให้บริการแก่นักท่องเที่ยวที่เข้ามาเพื่อสัมผัสและเรียนรู้วัฒนธรรมเกาหลีแบบดั้งเดิม และอีกหนึ่งสิ่งที่สำคัญก็คือหมู่บ้านนี้เป็นย่านที่มีคนเกาหลีอยู่อาศัยกันจริงๆ ภายในบ้าน **“หากไปเดินเที่ยวก็ขอความร่วมมือให้งดใช้เสียงดัง เพราะจะเป็นการรบกวนชาวเกาหลีที่อาศัยอยู่ในบ้าน”**

นำทุกท่านเดินทางสู่ **“โซล ทาวเวอร์”** ซึ่งเป็นอีกหนึ่งสัญลักษณ์ของกรุงโซล ให้ท่านได้เพลิดเพลินกับบรรยากาศที่สวยงาม พร้อมกับเก็บภาพสวยๆ และชมวิวเมืองจากบนภูเขานัมซาน และที่นี่ยังได้รับความนิยมจากคู่รักชาวเกาหลี มาคล้องกุญแจคู่รัก ไว้ที่ระเบียงทุกด้านของโซล ทาวเวอร์ (ราคาทัวร์รวมรถ Shuttle bus ขึ้นด้านบน) แต่ไม่รวม *** ค่าขึ้นลิฟท์ โซล ทาวเวอร์***

จากนั้นนำท่านช้อปปิ้งสินค้าปลอดภาษีที่ **ดิวตีฟรี (DUTY FREE)** ที่นี่มีสินค้าชั้นนำให้ท่านได้เลือกซื้อมากมาย กว่า 500 ชนิด ทั้ง น้ำหอม เสื้อผ้า เครื่องสำอาง กระเป๋า นาฬิกา เครื่องประดับ ฯลฯ



นำทุกท่านช้อปปิ้ง **“เมียงดงช้อปปิ้งสตรีท”** ได้ชื่อว่าเป็นแหล่งรวมแฟชั่นแบรนด์เกาหลีชั้นนำ ซึ่งในแต่ละวันจะมีวัยรุ่นเกาหลีมาเดินช้อปปิ้งกันอย่างล้นหลาม ท่านสามารถหาซื้อสินค้าได้อย่างหลากหลายทั้ง เสื้อผ้า, รองเท้า, กระเป๋า, เครื่องสำอางซึ่งเป็นที่รู้จักอย่างดีของคนไทย อาทิ LANEIGE, ETUDE, IOPE, CHARMZONE, SKIN FOOD, THE FACE SHOP เป็นต้น ยังมี เสื้อผ้า เครื่องประดับ, ซีดีเพลง, วีซีดี-ดีวีดีหนังและซีรียอดฮิต ตลอดจนของที่ระลึกที่มีรูปดาราคคนโปรดของท่าน อยู่ในสินค้าหลากหลายชนิดให้ได้เลือกซื้อกัน

คำ อีสรอาหารเย็น ณ ท่านสามารถเลือกเมนูเด็ดๆ ทั้งจากในร้าน ที่มีหลากหลายร้านในย่านเมียงดง หรือจะเลือกสตรีทฟู้ดสไตล์เกาหลีที่มีอยู่ทุกตรอก ซอกซอยในย่านนี้อีกด้วย

ที่พัก นำท่านเข้าสู่ที่พัก L'ART GIMPO โรงแรมมาตรฐาน 3 ดาวหรือ เทียบเท่า



วันที่ห้า

ศูนย์สมุนไพรมะ – ศูนย์อเมทิสต์ – พิพิธภัณฑ์สาหร่าย + กำคิมบับ + ใส่ชุดฮันบก
– Hyundai Premium Outlet – ซูเปอร์มาร์เก็ตละลายเงินวอน – ท่าอากาศยานนานาชาติอินชอน – กรุงเทพฯ ท่าอากาศยานสุวรรณภูมิ

เช้า

รับประทานอาหารเช้า ณ ห้องอาหารโรงแรม

จากนั้นนำทุกท่านเยี่ยมชม **“ศูนย์สมุนไพรมะ”** ฮ็อกเกตนามู ซึ่งเป็นสมุนไพรมะที่ได้รับความนิยมจากคนเกาหลีได้เป็นอย่างมาก ทุกท่านสามารถเจอผลิตภัณฑ์ต่างๆ ตามร้านสะดวกซื้อ เช่น น้ำชาฮ็อกเกตนามู สรรพคุณช่วยในการล้างสารพิษที่ตกค้างหรือไขมันที่สะสมอยู่ภายในผนังของตับ ไต ช่วยให้ตับหรือไตของท่านแข็งแรงขึ้น และยังส่งผลดีต่อสุขภาพร่างกายของท่านเองอีกด้วย

นำทุกท่านเข้าชม **“ศูนย์อเมทิสต์”** ศูนย์ที่รวบรวมพลอยสีม่วงที่มีชื่อเสียงของประเทศเกาหลี มาไว้ให้คุณได้เลือกหาในรูปแบบต่าง ๆ หลากหลายแบบ หลากหลายดีไซน์ สำหรับพลอยสีม่วงหรืออเมทิสต์นั้น ชาวเกาหลีเชื่อว่า ถ้าครอบครองพลอยชนิดนี้ติดตัวไว้จะทำให้มีโชคลาภและสิ่งดี ๆ เกิดขึ้นในชีวิต บางตำรายังเชื่ออีกว่า สามารถรักษาอาการนอนไม่หลับไปจนถึงอาการปวดหัว และนำความสงบมาสู่จิตใจของผู้ใส่ได้



จากนั้นนำทุกท่านเข้าชม **“พิพิธภัณฑ์สาหร่าย”** ที่บอกเล่าและรวบรวมเรื่องต่าง ๆ เกี่ยวกับสาหร่าย อาหารชั้นยอดของเกาหลีใต้ที่กลายเป็นส่วนหนึ่งของ วัฒนธรรมการประกอบอาหารของชนชาติเกาหลี **“ข้าวห่อสาหร่าย”** อาหารประจำชาติเมนูขึ้นชื่อ ให้ทุกท่านได้เรียนรู้การ ทำ **ข้าวห่อสาหร่าย หรือ คิมบับ** ด้วยตัวเองพร้อมกับใช้โอกาสนี้ ร่วมเป็นส่วนหนึ่งในวัฒนธรรมการ แต่งกายชุดประจำชาติเกาหลี **ชุดฮันบก** หลากหลายแบบที่มีไว้ให้เลือกพร้อมถ่ายรูปกับฉากและพร้อมที่เตรียมไว้ เก็บเป็นที่ระลึก

จากนั้นให้ทุกท่านได้ช้อปปิ้งที่ **Hyundai Premium Outlet** เป็นเอาท์เล็ตขนาดใหญ่ที่มีแบรนด์มากมาย และแบรนด์ยอด นิยมที่ถูกรวบรวมไว้ที่นี่ มีสินค้าให้เลือกมากมายรวมถึงเสื้อผ้า รองเท้า กระเป๋า เครื่องประดับ และสินค้าสำหรับใช้ในครัวเรือน

- กลางวัน** รับประทานอาหาร ณ ภัตตาคาร บริการท่านด้วย **“บิบิมบับหรือข้าวยำเกาหลี”** มาพร้อมกับซูปร้อนๆ เสริฟมาเป็นชามข้าวสวยร้อน โรยหน้าด้วยผักที่ผัด และปรุงรสแล้ว, โคชูจัง (น้ำพริก) หรือทเว็นจ็อง (เต้าเจี้ยว) นอกจากนี้ยังมีไส่ไข่ดิบ ไข่ดาว หรือไข่วลวก และเนื้อสัตว์ที่หั่นบางๆ เช่นกัน จากนั้นคลุกส่วนผสมต่างๆ ให้เข้ากันดีก่อนรับประทาน
- บ่าย** หลังจากนั้นได้เวลานำท่านสู่ **“สนามบินอินชอน”** เพื่อเตรียมตัวเดินทางกลับกรุงเทพฯ ระหว่างทางแวะช้อปปิ้งที่ **“ซูเปอร์มาร์เก็ตละลายเงินวอน”** เพื่อซื้อของฝากที่ระลึก มีร้านขนมพื้นเมืองเกาหลีหลากหลายชนิด กิมจิ ไก่ตุ๋นโสมที่บรรจุอยู่ในถุงสุญญากาศ ตะเกียบ ถ้วยใส่ข้าว ฯลฯ ได้เวลาอันสมควร นำทุกท่านเดินทางสู่สนามบินอินชอน
- 18:00น.** ออกเดินทางสู่กรุงเทพฯ ทำอากาศยานสุวรรณภูมิ โดยสายการบิน t'way (TW101) มีบริการอาหารและเครื่องดื่มบนเครื่อง, สัมภาระโหลดใต้เครื่องไม่เกิน 25kg. / ท่าน /1ใบ และสัมภาระถือขึ้นเครื่อง *ไม่เกิน 10kg. ไม่มีบริการอาหารและเครื่องดื่มบนเครื่อง*
- 22:35น.** เดินทางถึง ทำอากาศยานสุวรรณภูมิโดยสวัสดิภาพ พร้อมความประทับใจ



อัตราค่าบริการและเงื่อนไขรายการท่องเที่ยว

กำหนดวันเดินทาง	ผู้ใหญ่พัก 2-3 ท่าน ท่านละ	ราคาไม่รวมตัว	พักเดี่ยวเพิ่มท่านละ
19-23 มิ.ย. 2568	19,777.-	9,700. -	5,500. -
26-30 มิ.ย. 2568	19,777.-	9,700. -	5,500. -
7-11 ก.ค. 2568	19,777.-	9,700. -	5,500. -
9-13 ก.ค. 2568	19,777.-	9,700. -	5,500. -
12-16 ก.ค. 2568	19,777.-	9,700. -	5,500. -
4-8 ก.ย. 2568	19,777.-	9,700. -	5,500. -
11-15 ก.ย. 2568	19,777.-	9,700. -	5,500. -
18-22 ก.ย. 2568	19,777.-	9,700. -	5,500. -
25-29 ก.ย. 2568	19,777.-	9,700. -	5,500. -
13-17 ต.ค. 2568	23,900.-	10,900. -	5,500. -
16-20 ต.ค. 2568	23,900.-	10,900. -	5,500. -
โปรแกรมอาจจะมีการปรับเปลี่ยนตามความเหมาะสมของสภาพอากาศและฤดูกาล			
<p>ราคาทัวร์ข้างต้นยังไม่รวมค่าทิปมัคคุเทศก์ท้องถิ่น คนขับรถ ท่านละ 1,500.- (ยกเว้นเด็กอายุต่ำกว่า 2 ขวบ)</p> <p>สำหรับกับหัวหน้าทัวร์ที่ดูแลคณะจากเมืองไทย แล้วแต่ความพึงพอใจในการบริการ กรณีให้ทางบริษัทฯ ลงทะเบียนให้ มี ค่าบริการลงทะเบียน K-ETA ครั้งละ 900.-</p>			

เงื่อนไขการเข้าประเทศเกาหลี

การเดินทางเข้าประเทศเกาหลีใต้ ทุกท่านจะต้องมี การลงทะเบียน K-ETA (Korea electronic travel authorization) ซึ่งเป็นระบบออนไลน์ที่คัดกรองชาวต่างชาติเข้าประเทศเกาหลีใต้ โดยไม่ต้องขอวีซ่า และ ตั้งแต่วันที่ 3 กรกฎาคม 2566 K-ETA จะได้รับการยกเว้นการลงทะเบียนบังคับสำหรับผู้ที่มีอายุ 17 ปี และต่ำกว่า และอายุ 65 ปีขึ้นไป ระยะเวลาการพิจารณาอย่างน้อย 72 ชั่วโมง หรือมากกว่า (กรณีให้ทางบริษัท ลงทะเบียนให้ มี ค่าบริการลงทะเบียน K-ETA ครั้งละ 900 บาท)



เข้าเกาหลี ง่ายดาย

ด้วย  **K-ETA**
KOREA ELECTRONIC TRAVEL AUTHORIZATION

ระบบอนุมัติการเดินทาง
เข้าประเทศเกาหลีใต้

ไทย
เข้าได้
ไม่ต้องขอ
วีซ่า



เงื่อนไขการให้บริการ

- ชำระเงินมัดจำท่านละ 10,000บาท** โดยโอนเข้าบัญชี ที่นั่งจะยืนยันเมื่อได้รับเงินนั้น
- ส่งสำเนาพาสปอร์ตของผู้ที่เดินทาง ที่มีอายุการใช้งานไม่น้อยกว่า 6 เดือน (อายุการใช้งานมากกว่า 6 เดือน นับจากวันเดินทาง) ภายใน 3 วันจากวันที่จอง
- กรณีหนังสือเดินทางต่างชาติ บริษัทขอสงวนสิทธิ์เรียกเก็บค่าธรรมเนียมเพิ่มท่านละ 100USD
- กรณีท่านที่ใช้หนังสือเดินทางราชการ (เล่มสีน้ำเงิน) ในการเดินทางท่องเที่ยวเกี่ยวกับคณะทัวร์ หากถูกปฏิเสธโอกาสการเข้า-ออกประเทศใดๆก็ตาม ทางบริษัทขอสงวนสิทธิ์ไม่คืนค่าทัวร์ หรือรับผิดชอบใดๆ ทั้งสิ้น
- หากท่านที่ต้องการออกตัวโดยสารภายในประเทศ (กรณีลูกค้าอยู่ต่างจังหวัด) ให้ท่านติดต่อเจ้าหน้าที่ก่อนออกบัตรโดยสารทุกครั้ง หากออกบัตรโดยสารโดยมิแจ้งเจ้าหน้าที่ ทางบริษัทขอสงวนสิทธิ์ ไม่รับผิดชอบค่าใช้จ่ายใดๆที่เกิดขึ้นทั้งสิ้น
- หากในคณะของท่าน มีผู้ที่ต้องการดูแลพิเศษ เช่น นั่งรถเข็น (Wheelchair), เด็ก, ผู้สูงอายุ, บุคคลที่มีโรคประจำตัว หรือไม่สะดวกในการเดินทางท่องเที่ยว ในระยะเวลาเกินกว่า 4-5 ชั่วโมงติดต่อกัน ท่านและครอบครัวต้องให้การดูแลสมาชิกภายในครอบครัวของท่านเอง เนื่องจากการเดินทางเป็นหมู่คณะ หัวหน้าทัวร์และไกด์ท้องถิ่นมีความจำเป็นต้องดูแลคณะทัวร์ทั้งหมด
- ตามนโยบายของรัฐบาลประเทศเกาหลีใต้ ร่วมกับสมาคมการท่องเที่ยวเกาหลีใต้ เพื่อโปรโมทสินค้าในนามของรัฐบาล คือ สมุนไพรโสม, สมุนไพรฮอกเกนนามู, สมุนไพรน้ำมันสนเข็มแดง, ศูนย์เวชสำอาง (คอสมेटิค), พลอยอเมทิส, ร้านค้าปลอดภาษี (Duty Free), และร้านอื่นๆ ซึ่งจำเป็นต้องระบุไว้ในโปรแกรมทัวร์ ทางบริษัทฯ จึงขอเรียนชี้แจง กับผู้เดินทางทุกท่านว่า “ร้านรัฐบาลทุกร้าน ทุกท่านจำเป็นต้องเข้าแวะชม” หากประสงค์จะซื้อสินค้า หรือไม่ซื้อ ขึ้นอยู่กับความพอใจของท่านเป็นหลัก ไม่มีการบังคับใดๆ ทั้งสิ้น

7.1 เนื่องจากโปรแกรมทัวร์นี้มีวัตถุประสงค์เพื่อการท่องเที่ยวเป็นหมู่คณะเท่านั้น ถ้าหากผู้เดินทางต้องการแยกตัวออกจากคณะทัวร์หรือไม่เข้าชมร้านค้าตามที่ระบุในโปรแกรม ทางบริษัทต้องคิดค่าใช้จ่ายเพิ่มเติมอีก 300USD ต่อท่าน

เงื่อนไขการชำระค่าทัวร์ส่วนที่เหลือ
ทางบริษัทขอเก็บค่าทัวร์ส่วนที่เหลือ 30วันก่อนการเดินทาง
หากท่านไม่ผ่านการอนุมัติ K-eta หรือยกเลิกการเดินทางโดยเหตุจำเป็น
ทางบริษัทขอเก็บเฉพาะค่าใช้จ่ายที่เกิดขึ้นจริง



อัตราค่าบริการรวม

- ✓ ค่าตัวเครื่องบิน ชั้นประหยัด (Economy Class) ที่ระบุวันเดินทางไป - กลับ พร้อมคณะ (น้ำหนักกระเป๋า 23kg. และสามารถถือขึ้นเครื่องได้ไม่เกิน 7kg.)
- ✓ ค่าภาษีสนามบินทุกแห่งตามรายการ
- ✓ ค่ารถโค้ชปรับอากาศนำเที่ยวตามสถานที่ระบุในรายการ
- ✓ ค่าห้องในโรงแรมตามที่ระบุไว้ในรายการ หรือเทียบเท่า
- ✓ ค่าอาหารตามที่ระบุไว้ในรายการ
- ✓ ค่าเข้าชมสถานที่ท่องเที่ยวต่างๆ ตามที่ระบุไว้ในรายการ
- ✓ ค่าประกันภัยการเดินทางรายบุคคล (หากต้องการเงื่อนไขกรมธรรม์ สามารถติดต่อสอบถามเจ้าหน้าที่)



**ถูกคำท่านใดสนใจ... ชื่อประกันการเดินทางสำหรับครอบคลุม
เรื่องสุขภาพ สามารถสอบถามข้อมูลเพิ่มเติม กับทางบริษัทได้***

- เบี้ยประกันเริ่มต้น 341บาท (ระยะเวลาคุ้มครอง 4-6วัน)
- เบี้ยประกันเริ่มต้น 395บาท (ระยะเวลาคุ้มครอง 7-10วัน)



**** ความครอบคลุมผู้เอาประกัน อายุตั้งแต่แรกเกิด จนถึงอายุ 85ปี****
<รักษาพยาบาล 2ล้านบาท เสียชีวิต หรือ สูญเสียอวัยวะจากอุบัติเหตุ 1.5ล้านบาท

- ✓ ค่าภาษีมูลค่าเพิ่ม 7% (เฉพาะค่าบริการ)

อัตราค่าบริการไม่รวมรวม

- ✗ ค่าธรรมเนียมการจัดทำหนังสือเดินทาง
- ✗ ค่าใช้จ่ายส่วนตัว อาทิเช่น ค่าเครื่องดื่มที่สั่งพิเศษ, ค่าโทรศัพท์, ค่าซักรีด, ค่าน้ำหนักสัมภาระส่วนเกินจากที่สายการบินกำหนดเกินกว่า 23kg., ค่ารักษาพยาบาล กรณีเกิดการเจ็บป่วยจากโรคประจำตัว, ค่ากระเป๋าเดินทางหรือของมีค่าสูญหาย หรือลืมไว้ ณ ที่นั้นๆ เป็นต้น
- ✗ ค่าธรรมเนียมน้ำมัน และภาษีสนามบิน ในกรณีสายการบินมีการปรับขึ้นราคา
- ✗ ค่าบริการยกกระเป๋าในโรงแรม ซึ่งท่านจะต้องดูแลกระเป๋า และทรัพย์สินของตนเอง
- ✗ ค่าทิปพนักงานขับรถ และมีคฤเทศก์ท้องถิ่น (1,500บาท/ท่าน ทุกท่านกรุณาชำระที่สนามบินก่อนเช็คอิน)
- ✗ ค่าทิปหัวหน้าทัวร์จากประเทศไทย แล้วแต่ความพึงพอใจในการบริการ
- ✗ ค่าบริการลงทะเบียน K-eta ครั้งละ 900บาท



ข้อมูลเพิ่มเติมเรื่องตัวเครื่องบินและที่นั่งบนเครื่องบิน



1. ทางบริษัทได้สำรองที่นั่ง พร้อมชำระเงินค่าตัวเครื่องบินแล้ว หากท่านยกเลิกทัวร์ ไม่ว่าจะด้วยสาเหตุใดก็ตาม ทางบริษัทขอสงวนสิทธิ์การเรียกเก็บค่ามัดจำตัวเครื่องบิน ซึ่งมีค่าใช้จ่ายประมาณ 1,000 - 5,000บาท แล้วแต่สายการบิน และช่วงเวลาเดินทาง
2. หากตัวเครื่องบินทำการออกแล้ว แต่ท่านไม่สามารถเดินทางได้ ทางบริษัทขอสงวนสิทธิ์เรียกเก็บค่าใช้จ่ายที่เกิดขึ้นตามจริง และรอ Refund จากทางสายการบิน ใช้เวลา 3-6เดือนเป็นอย่างน้อย
3. เนื่องจากตัวเครื่องบินเป็นหมู่คณะ การจัดที่นั่งเป็นไปตามเงื่อนไขของสายการบิน ซึ่งที่นั่งอาจจะไม่ได้นั่งติดกัน และไม่สามารถเลือกช่วงที่นั่งบนเครื่องบินได้

กรณียกเลิกการเดินทาง

4. กรณีนักท่องเที่ยว หรือตัวแทนจำหน่ายต้องการขอยกเลิกการเดินทาง หรือเลื่อนการเดินทาง นักท่องเที่ยว หรือตัวแทนจำหน่าย (ผู้ที่มีชื่อในเอกสารการจอง) จะต้องแฟกซ์ อีเมล หรือมาเซ็นเอกสารยกเลิกที่บริษัท ใดๆอย่างหนึ่ง เพื่อเป็นการกับทางบริษัท อย่างเป็นลายลักษณ์อักษร (ทางบริษัทไม่ขอรับยกเลิกการจอง ผ่านทางโทรศัพท์ ไม่ว่ากรณีใดๆ)

กรณีนักท่องเที่ยว หรือตัวแทนจำหน่าย ต้องการขอรับค่าบริการคืน นักท่องเที่ยว หรือตัวแทนจำหน่าย (ผู้ที่มีชื่อในเอกสารการจอง) จะต้องแฟกซ์ อีเมล หรือมาเซ็นเอกสารยกเลิกที่บริษัท ใดๆอย่างหนึ่ง เพื่อเป็นการแจ้งยกเลิกกับทางบริษัท อย่างเป็นลายลักษณ์อักษร (ทางบริษัทไม่ขอรับยกเลิกการจอง ผ่านทางโทรศัพท์ ไม่ว่ากรณีใดๆ)

กรณีนักท่องเที่ยวหรือตัวแทนจำหน่าย ต้องการขอรับเงินค่าบริการคืน นักท่องเที่ยวหรือตัวแทนจำหน่าย (ผู้มีชื่อในเอกสารการจอง) จะต้องแฟกซ์ อีเมลล์ หรือ มาเซ็นเอกสารการขอรับเงินคืนที่บริษัท ใดๆอย่างหนึ่ง เพื่อทำเรื่องขอรับเงินค่าบริการคืน โดยแนบหนังสือมอบอำนาจพร้อมหลักฐานประกอบการมอบอำนาจ หลักฐานการชำระค่าบริการต่างๆ และหน้าสมุดบัญชีธนาคารที่ต้องการให้นำเงินเข้าให้ครบถ้วน โดยมีเงื่อนไขการคืนเงินค่าบริการ ตาม “ประกาศคณะกรรมการธุรกิจนำเที่ยวและมัคคุเทศก์ เรื่อง หลักเกณฑ์เกี่ยวกับการกำหนดอัตราการจ่ายเงินค่าบริการคืนให้แก่นักท่องเที่ยว พ.ศ. 2563” ดังนี้

4.1 ยกเลิก **ไม่น้อยกว่า 30 วันก่อนการเดินทาง** (ไม่นับวันเดินทาง) คืนเงินค่าทัวร์ส่วนที่เหลือ หลังจากหักค่าใช้จ่ายที่เกิดขึ้นจริงเพื่อการเตรียมการนำเที่ยว ทั้งหมด เช่น ค่ามัดจำตัวเครื่องบิน ค่าบริการแลนด์ต่างประเทศ เป็นต้น

4.2 ยกเลิก **ไม่น้อยกว่า 15-29 วันก่อนเดินทาง** (ไม่นับวันเดินทาง) คืนเงินร้อยละ 50 ของค่าทัวร์ทั้งหมด ยกเว้น ค่าใช้จ่ายที่เกิดขึ้นจริงเพื่อการเตรียมการนำเที่ยว ทั้งหมด เช่น ค่ามัดจำตัวเครื่องบิน ค่าบริการแลนด์ ต่างประเทศ เป็นต้น”

เงื่อนไขและข้อกำหนดอื่นๆ

- กรุณาศึกษารายละเอียดต่างๆ เกี่ยวกับมาตรการใหม่ ในการเดินทางเข้าประเทศเกาหลีใต้ และกรุณาปฏิบัติตามอย่างเคร่งครัด
- จำนวนผู้เดินทางขั้นต่ำ ผู้ใหญ่ จำนวน 10 ท่านขึ้นไป
- เที่ยวบิน ราคารายการท่องเที่ยว และอาหาร สามารถเปลี่ยนแปลงได้ตามความเหมาะสม โดยมีต้องแจ้งให้ทราบล่วงหน้า (คำนึงถึงผลประโยชน์ของผู้เดินทางเป็นสำคัญ)
- ขอสงวนสิทธิ์ในการเปลี่ยนแปลงเที่ยวบิน และตารางการบิน ทั้งไป - กลับ โดยมีต้องแจ้งให้ทราบล่วงหน้า
- กรณีกองตรวจคนเข้าเมือง, เจ้าหน้าที่กรมแรงทั้งที่ไทย และต่างประเทศ ปฏิเสธมิให้ท่านเดินทางออก หรือเข้าประเทศ เนื่องจากมีสิ่งผิดกฎหมาย เอกสารเดินทางไม่ถูกต้อง การกระทำส่อไปในทางผิดกฎหมาย การหลบหนีเข้า - ออกเมือง หรือในกรณีอื่นๆ การพิจารณาถือเป็นเอกสิทธิ์ ละเอียดระณญาณของเจ้าหน้าที่ตรวจคนเข้าเมืองและเจ้าหน้าที่กรมแรงงานเท่านั้น ซึ่งอยู่นอกเหนือความรับผิดชอบของบริษัท ไม่สามารถทำการเลื่อนวัน หรือคืนเงินได้ (เนื่องจากตัวเครื่องบินเป็นตัวราคาพิเศษ ไป-กลับ แบบหมู่คณะ ทั้งนี้บริษัทฯ ขอสงวนสิทธิ์ไม่คืนค่าทัวร์ หรือค่าบริการไม่ว่ากรณีใดๆ ทั้งสิ้น
- ทางบริษัทฯ จะไม่รับผิดชอบใดๆ ทั้งสิ้นหากเกิดกรณีความล่าช้าของสายการบิน, การนัดหยุดงาน, ภัยธรรมชาติ, การก่อการจลาจล, การปฏิวัติและอื่นๆ ที่เกิดขึ้น ไม่ว่าจะเส้นทางตรงหรือทางอ้อม
- ทางบริษัทฯ จะไม่รับผิดชอบใดๆ ทั้งสิ้น หากเกิดสิ่งของสูญหายจากการโจรกรรม และ / หรือ เกิดอุบัติเหตุที่เกิดจากการประมาทของตัวนักท่องเที่ยวเอง รวมถึงการเจ็บป่วย และเสียชีวิต
- ทางบริษัทฯ จะไม่รับผิดชอบใดๆ ทั้งสิ้น หากท่านใช้บริการของทางบริษัทไม่ครบ อาทิไม่เที่ยวบางรายการ, ไม่ทานอาหารบางมื้อ, เพราะค่าใช้จ่ายทุกอย่าง ทางบริษัทฯ ได้ชำระค่าใช้จ่าย ให้กับต่างประเทศแบบเหมาขาดก่อนเดินทางแล้ว
- ทางบริษัทฯ จะไม่รับผิดชอบใดๆ ทั้งสิ้น หากท่านใช้บริการของทางบริษัทไม่ครบ อาทิไม่เที่ยวบางรายการ, ไม่ทานอาหารบางมื้อ, เพราะค่าใช้จ่ายทุกอย่าง ทางบริษัทฯ ได้ชำระค่าใช้จ่าย ให้กับต่างประเทศแบบเหมาขาดก่อนเดินทางแล้ว
- เมื่อท่านตกลงชำระเงินไม่ว่าทั้งหมด หรือบางส่วนกับทางบริษัทฯ ทางบริษัทฯ จะถือว่าท่านได้ยอมรับเงื่อนไขข้อตกลงต่างๆ ที่ได้รับรู้อย่างหมดแล้ว
- ทางบริษัทขอสงวนสิทธิ์ในการยกเลิกการเดินทางกรณีที่มีนักท่องเที่ยวร่วมเดินทางน้อยกว่า 15 ท่าน โดยจะแจ้งให้กับท่านทราบล่วงหน้าอย่างน้อย 7 วันก่อนเดินทาง สำหรับประเทศที่ไม่มีวีซ่าอย่างน้อย 10 วันก่อนการเดินทาง แต่หากท่านยินดีจะชำระค่าบริการเพิ่ม จากการที่มีนักท่องเที่ยวร่วมเดินทางน้อยกว่าที่ทางบริษัทกำหนดเพื่อให้คณะเดินทางได้ ทางเรายินดีจะบริการต่อไป
- ทางบริษัทฯ ขอสงวนสิทธิ์ไม่รับผิดชอบต่อค่าเสียหายจากความผิดพลาดในการสะกดชื่อ นามสกุล คำนำหน้าชื่อ เลขที่หนังสือเดินทาง และอื่นๆ เพื่อใช้ในการจองตั๋วเครื่องบิน ในกรณีที่นักท่องเที่ยวมิได้ส่งหน้าหนังสือเดินทางให้กับทางบริษัท พร้อมการชำระเงิน



เอกสารที่ต้องใช้...มีอะไรบ้าง



1 หนังสือเดินทาง



2 รูปถ่ายหน้าตรง



3 อีเมลที่ใช้ปัจจุบัน



4 เอกสารการจองที่พัก



5 บัตรเครดิต/เดบิต



เข้าเกาหลี ไม่ยากอย่างที่คิด

สมัครง่ายๆ เพียง 9 ขั้นตอน

การลงทะเบียน K-ETA สามารถลงทะเบียนผ่านทางเว็บไซต์ www.k-eta-go.kr หรือ ผ่านทางแอปพลิเคชัน K-ETA ก่อนเดินทางเข้าประเทศเกาหลีได้



คนไทยสมัครได้เลย !!

STEP 1



ลงทะเบียนผ่านทางเว็บไซต์

STEP 2



ตรวจสอบเงื่อนไขและข้อตกลง

STEP 3



กรอกอีเมลที่สามารถติดต่อได้

STEP 4



กรอกข้อมูลหนังสือเดินทาง

STEP 5



กรอกข้อมูลการเดินทาง

STEP 6



ตรวจสอบผลความถูกต้อง

STEP 7



ชำระค่าธรรมเนียมในการลงทะเบียน

STEP 8



รอผลดำเนินการภายใน 72 ชั่วโมง

STEP 9



ตรวจสอบผลการลงทะเบียน

ทำความเข้าใจระบบลงทะเบียน



ก่อนไปเที่ยวเกาหลีกันเถอะ

การเตรียมตัวลงทะเบียน และ เงื่อนไขที่ควรทราบ

- ✔ เตรียมไฟล์สแกนหน้าพาสปอร์ต และรูปถ่ายพื้นหลังสีขาวยาว 1 รูป พร้อมกรอกข้อมูลส่วนตัวตามตัวอย่างแบบฟอร์มท้ายโปรแกรมทัวร์ **(กรณีทางบริษัทฯ เป็นผู้ลงทะเบียนให้)**
- ✔ ก่อนส่งข้อมูลแบบฟอร์มการลงทะเบียนให้ทางบริษัท กรุณาตรวจสอบข้อมูลให้ถูกต้อง และ ครบถ้วนอีกครั้ง หากข้อมูลผิดพลาดจะไม่สามารถทำการแก้ไขข้อมูลในระบบได้ ต้องทำการลงทะเบียนใหม่ทั้งหมด
- ✔ หากมีการเปลี่ยนแปลงในข้อมูลส่วนบุคคล อาทิ ข้อมูลในหนังสือเดินทาง ชื่อ เพศ วันเกิด วันหมดอายุ หรือข้อมูลส่วนอื่นๆ แม้ K-ETA จะยังไม่หมดอายุ **ผู้เดินทางจะต้องยื่นขอ K-ETA ใหม่**
- ✔ บริษัทฯ ขอสงวนสิทธิ์ในการคืนค่าธรรมเนียมการสมัคร K-ETA ทุกกรณี เนื่องจากการพิจารณาขึ้นอยู่กับระบบการตรวจคนเข้าเมืองของประเทศเกาหลี
- ✔ อายุไม่เกิน 17 ปี และ เกิน 65 ปี ไม่ต้องขอวีซ่า
- ✔ ระยะเวลาของ K-ETA มีอายุ 3 ปี นับจากวันได้รับการรับรอง **(สามารถเข้าได้มากกว่า 1 ครั้ง ในระยะเวลา 3 ปี และ สามารถพำนักอยู่ในเกาหลีได้ครั้งละไม่เกิน 90 วัน)**
- ✔ ผลพิจารณา K-ETA ไม่ใช่ **วีซ่า** เพราะฉะนั้น ไม่สามารถรับรองการผ่านเข้าประเทศได้ ด้านตรวจคนเข้าเมืองจะเป็นฝ่ายพิจารณาว่าผู้เดินทางสามารถเข้าประเทศได้หรือไม่อีกครั้ง ทางบริษัทไม่สามารถแทรกแซงการทำงานของเจ้าหน้าที่ได้
- ✔ การพิจารณาผล K-ETA อาจจะมีผลล่าช้า ผู้เดินทางควรลงทะเบียนล่วงหน้าก่อนเดินทาง ระบบจะใช้เวลาพิจารณาประมาณ **72 ชั่วโมง หรือมากกว่านั้น** ขึ้นอยู่กับประวัติการเดินทางของแต่ละคน ทั้งนี้ หากถูกปฏิเสธก่อนการเดินทางในระยะเวลากระชั้นชิด ซึ่งอยู่นอกเหนือจากความรับผิดชอบของทางบริษัทฯ ผู้เดินทางจะไม่สามารถเรียกร้องเงินคืนได้ทุกกรณี
- ✔ การพิจารณา K-ETA จะถูกปฏิเสธหรือยกเลิกในกรณีให้ข้อมูลเป็นเท็จหรือไม่ถูกต้อง อาจจะถูกจำกัดการเข้าประเทศตามที่กฎหมายเกาหลีกำหนด หากทำก่อนการเดินทางน้อยกว่า 14 วัน **(ทั้งในกรณีลงครั้งแรก และ ครั้งที่สอง)**
- ✔ การยื่นขอ K-ETA ทำได้มากที่สุด 2 ครั้งภายในระยะเวลา 6 เดือน

