



GO1DAD-VZ109
GO VIETNAM

ดานัง เว้ ฮอยอัน

เสน่ห์เมืองแห่ง มรดกโลก

พักบานาฮิลล์ 4 วัน 3 คืน



เจ้าแม่กวนอิม

เรือกระด้ง

พระราชวังเว้



POP MART

เมนูพิเศษ บุฟเฟ่ต์ นานาชาติบนบานาฮิลล์ และ บุฟเฟ่ต์ BBQ ชาญ

- นั่งรถสามล้อซีโคล่ ชมเมืองเว้เสน่ห์เมืองแห่ง มรดกโลก
- ล่องเรือมังกร พร้อมฟังดนตรีพื้นเมืองเว้ แวะถ่ายรูป หมู่บ้านรูปหลากสี
- นั่งกระเช้าขึ้น ยอดเขาบานาฮิลล์ เพลิดเพลินกับ สวนสนุกแฟนตาซีปาร์ค
- ถ่ายภาพกับสะพานโกเตนบรีดจ์ แบบ Exclusive สำหรับท่านที่พักบนบานาฮิลล์
- ชมเมืองฮอยอัน, นั่งเรือกระด้ง • ชมสะพานมังกร • ช้อปปิ้ง ตลาดฮาน
- สักการะเจ้าแม่กวนอิม ณ วัดลินห์ฮิ่ง

เดินทาง

28 ก.พ.-03 มี.ค.68
01-04, 06-09 มี.ค.68
13-16, 21-24 มี.ค.68
27-30 มี.ค.68

เริ่มต้น

15,900



พัก บานาฮิลล์ 1 คืน
เว้ 1 คืน ดานัง 1 คืน



Vietjet Air (สามารถโหลดใต้เครื่องไม่เกิน 20 กก./ ท่าน/ 1ใบ และ ขึ้นเครื่องไม่เกิน 7กก.)



VZ960

กรุงเทพมหานคร
(BKK)



ดานัง
(DAD)

10:50

ท่าอากาศยานสุวรรณภูมิ

12:30

ท่าอากาศยานนานาชาติ
ดานัง

VZ961

ดานัง
(DAD)



กรุงเทพมหานคร
(BKK)

13:15

ท่าอากาศยานนานาชาติ
ดานัง

14:55

ท่าอากาศยานสุวรรณภูมิ

DAY	โปรแกรมการเดินทาง	อาหาร			โรงแรม
		เช้า	เที่ยง	เย็น	
DAY 1	กรุงเทพฯ (ท่าอากาศยานสุวรรณภูมิ) • ดานัง (ท่าอากาศยานนานาชาติดานัง) • เว้ • นั่งรถสามล้อซีโคล่ • พระราชวังไดโนเสาร์ (ถ่ายรูปหน้า) • ลงเรือมังกรล่องแม่น้ำหอม ชมการแสดงจักรพรรดิบนเรือ (VZ960 : 10.50-12.30)	✈	✓	✓	Thanh Lich , Cherish , Parkview หรือเทียบระดับ 4 ดาว
DAY 2	วัดเทียนมู พระเจดีย์เทียนมู • หมู่บ้านรูปหลากสี • ร้านเยื่อไผ่ • บานาฮิลล์ • โซนสวนดอกไม้ • โซนสวนสนุก • จัตุรัสแห่งดวงดาว	✓	✓	✓ บุฟเฟต์ นานาชาติ	Mercure Danang French Village Bana Hills หรือเทียบระดับ 4 ดาว
DAY 3	สะพานโกเด็นบริดจ์ • ซุปpingร้านผ้าไหม • หมู่บ้านแกะสลักหินอ่อน • หมู่บ้านกิมทาน • ล่องเรือกระดัง • เมืองโบราณฮอยอัน • สะพานแห่งความรัก • รูปปั้นปลามังกร • สะพานมังกร	✓	✓	✓ ปิ้งย่าง ชาบู	Vian Hotel , Sea Garden Hotel , Roliva Hotel หรือเทียบระดับ 4 ดาว
DAY 4	วัดลินห์ฮิ่ง • ซุปpingร้านหยก • ท่าอากาศยานนานาชาติดานัง • กรุงเทพฯ (ท่าอากาศยานสุวรรณภูมิ) (VZ961 : 13.15-14.55)	✓	✓ ขนมปัง เวียดนาม	✈	

**** รายการทัวร์ข้างต้นอาจมีการเปลี่ยนแปลงตามความเหมาะสม ****



TAT No.11/05875

บริษัท แทงโม ทัวร์ จำกัด

TANGMO TOUR CO.,LTD.

275/5,275/6,275/7 อาคารซี ชั้น 1 ถนนรัชดาภิเษก แขวงดินแดง เขตดินแดง
จังหวัด กรุงเทพมหานคร 10400

Tel : 02-277-0000

Email : info@tangmotour.com

Website : www.tangmotour.com

Facebook : TangmoTour

Instagram : tangmo_tour

Line : @tangmotour



อัตราค่าบริการ

กำหนดการเดินทาง	ห้องพัก 2 ท่าน ราคาท่านละ	ห้องพัก 3 ท่าน (Triple Room) *บนบาน่าฮิลล์ พัก FAMILY BUNKS ราคาท่านละ	ราคาไม่รวม ตัวเครื่องบิน (JOIN LAND) *กรุณาติดต่อเจ้าหน้าที่	ราคาพักเดี่ยว (Single room) ชำระเงินเพิ่ม
25-28 ม.ค.68	15,900.-	16,200.-	12,900.-	4,500.-
30ม.ค.-02ก.พ.68 ช่วงเทศกาลตรุษจีน	15,900.-	16,200.-	12,900.-	4,500.-
01-04 ก.พ.68	15,900.-	16,200.-	12,900.-	4,500.-
08-11 ก.พ.68	15,900.-	16,200.-	12,900.-	4,500.-
13-16 ก.พ.68	15,900.-	16,200.-	12,900.-	4,500.-
15-18 ก.พ.68	15,900.-	16,200.-	12,900.-	4,500.-
20-23 ก.พ.68	15,900.-	16,200.-	12,900.-	4,500.-
22-25 ก.พ.68	15,900.-	16,200.-	12,900.-	4,500.-
28 ก.พ-03 มี.ค.68	15,900.-	16,200.-	12,900.-	4,500.-
01-04 มีนาคม 68	15,900.-	16,200.-	12,900.-	4,500.-
06-09 มีนาคม 68	15,900.-	16,200.-	12,900.-	4,500.-
13-16 มีนาคม 68	15,900.-	16,200.-	12,900.-	4,500.-
15-18 มีนาคม 68	15,900.-	16,200.-	12,900.-	4,500.-
21-24 มีนาคม 68	15,900.-	16,200.-	12,900.-	4,500.-
27-30 มีนาคม 68	16,900.-	17,200.-	13,900.-	5,000.-
04-07 เมษายน 68 <u>*วันจักรี</u> (ตรงกับวันอาทิตย์ที่ 06เม.ย.68)	18,900.-	19,200.-	15,900.-	5,000.-
12-15 เมษายน 68 <u>*วันหยุดสงกรานต์</u> (เสาร์ 12เม.ย.68) <u>*สงกรานต์</u> (อาทิตย์-อังคาร 13-15เม.ย.68)	19,900.-	20,200.-	16,900.-	5,000.-
14-17 เมษายน 68 <u>*วันหยุดสงกรานต์</u>	19,900.-	20,200.-	16,900.-	5,000.-



TAT No.11/05875

บริษัท แทงโม ทัวร์ จำกัด

TANGMO TOUR CO.,LTD.

275/5,275/6,275/7 อาคารซี ชั้น 1 ถนนรัชดาภิเษก แขวงดินแดง เขตดินแดง

จังหวัด กรุงเทพมหานคร 10400

Tel : 02-277-0000

Email : info@tangmotour.com

Website : www.tangmotour.com

Facebook : TangmoTour

Instagram : tangmo_tour

Line : @tangmotour



*สงกรานต์ (จันทร์-อังคาร 14-15เม.ย.68) *หยุดชดเชยสงกรานต์ (พุธ16เม.ย.68)				
18-21 เมษายน 68	17,900.-	18,200.-	14,900.-	5,000.-
26-29 เมษายน 68	17,900.-	18,200.-	14,900.-	5,000.-
02-05 พฤษภาคม 68 *วันฉัตรมงคล (ตรงกับวันอาทิตย์ที่ 04 พ.ค.68) *วันหยุดชดเชยฉัตรมงคล (ตรงกับวันจันทร์ที่ 05 พ.ค.68)	17,900.-	18,200.-	14,900.-	5,000.-
09-12 พฤษภาคม 68 วันหยุด และวันหยุดชดเชย, *วันพืชมงคล (ตรงกับวันศุกร์ที่ 09 พ.ค.68) *วันวิสาขบูชา (ตรงกับวันอาทิตย์ที่ 11 พ.ค.68) *วันหยุดชดเชยวิสาขบูชา (ตรงกับวันจันทร์ที่ 12 พ.ค.68)	17,900.-	18,200.-	14,900.-	5,000.-
11-14 พฤษภาคม 68 วันหยุด และวันหยุดชดเชย, *วันวิสาขบูชา (ตรงกับวันอาทิตย์ที่ 11 พ.ค.68) *วันหยุดชดเชยวิสาขบูชา (ตรงกับวันจันทร์ที่ 12 พ.ค.68)	16,900.-	17,200.-	13,900.-	5,000.-
22-25 พฤษภาคม 68	16,900.-	17,200.-	13,900.-	5,000.-
01-04 มิถุนายน 68 *วันหยุดยาวกรณีพิเศษ (ตรงกับวันจันทร์ที่ 2 มิ.ย.68) , *วันเฉลิมพระชนมพรรษา สมเด็จพระนางเจ้าฯ พระ บรมราชินี (ตรงกับวันอังคารที่ 3 มิ.ย.68)	16,900.-	17,200.-	13,900.-	5,000.-
07-10 มิถุนายน 68 เทศกาลดอกไม้ไฟนานาชาติ ดานัง 2025	17,900.-	18,200.-	14,900.-	5,000.-
09-12 กรกฎาคม 68 วันหยุด และวันหยุดยาว, *วันอาสาฬหบูชา	17,900.-	18,200.-	14,900.-	5,000.-



(ตรงกับวันพฤหัสบดีที่ 10 ก.ค.68) , *วันเข้าพรรษา (ตรงกับวันศุกร์ที่ 11 ก.ค.68)				
25-28 กรกฎาคม 68 วันหยุด และวันหยุดยาว, *วันเฉลิมพระชนมพรรษา พระบาทสมเด็จพระเจ้าอยู่หัว (ตรงกับวันจันทร์ที่ 28 ก.ค.68)	17,900.-	18,200.-	14,900.-	5,000.-
26-29 กรกฎาคม 68 วันหยุด และวันหยุดยาว, *วันเฉลิมพระชนมพรรษา พระบาทสมเด็จพระเจ้าอยู่หัว (ตรงกับวันจันทร์ที่ 28 ก.ค.68)	17,900.-	18,200.-	14,900.-	5,000.-
04-07 กันยายน 68	16,900.-	17,200.-	13,900.-	5,000.-
18-21 กันยายน 68	16,900.-	17,200.-	13,900.-	5,000.-
25-28 กันยายน 68	16,900.-	17,200.-	13,900.-	5,000.-
02-05 ตุลาคม 68	16,900.-	17,200.-	13,900.-	5,000.-
04-07 ตุลาคม 68	16,900.-	17,200.-	13,900.-	5,000.-
10-13 ตุลาคม 68 <u>วันนวมินทรมหาราช วันคล้ายวัน สวรรคต พระบาทสมเด็จพระบรม ชนกาธิเบศร มหาภูมิพลอดุลยเดช มหาราช บรมนาถบพิตร</u>	17,900.-	18,200.-	14,900.-	5,000.-
12-15 ตุลาคม 68 <u>วันนวมินทรมหาราช วันคล้ายวัน สวรรคต พระบาทสมเด็จพระบรม ชนกาธิเบศร มหาภูมิพลอดุลยเดช มหาราช บรมนาถบพิตร</u>	17,900.-	18,200.-	14,900.-	5,000.-
16-19 ตุลาคม 68 ก่อน วันหยุด*(ปิยมหาราช 23 ต.ค.)	16,900.-	17,200.-	13,900.-	5,000.-
18-21 ตุลาคม 68 ก่อน วันหยุด*(ปิยมหาราช 23 ต.ค.)	17,900.-	18,200.-	14,900.-	5,000.-

**** อัตรานี้ไม่รวมค่าที่ปรึกษาคนขับรถ มัคคุเทศก์ท้องถิ่น ท่านละ 1,500 บาท/ท่าน ****

เด็กอายุไม่เกิน 2 ปี ณ วันเดินทางกลับ (Infant) ท่านละ 6,500 บาท

อัตราค่าบริการนี้เฉพาะพาสปอร์ตไทยเท่านั้น!! [ในกรณีพาสปอร์ตต่างชาติ จ่ายเพิ่ม ท่านละ 3,000 บาท]

*****โปรแกรมอาจจะมีการปรับเปลี่ยนตามความเหมาะสมของสภาพอากาศและฤดูกาล*****

รายละเอียดเพิ่มเติม



- **ชำระมัดจำ 8,000 บาท / ท่าน (*ภายใน 24 ชม.*) หรือในกรณีโปรโมชั่นต้องชำระค่าทัวร์เต็มจำนวน (*ภายใน 6 ชม.*)** และ ชำระส่วนที่เหลือ 21 วัน ก่อนการเดินทาง
- *กรณีน้อยกว่า 21 วัน กรุ๊ปออกจะเดินทาง 10 ท่านขึ้นไป *กรณีที่มีผู้เดินทางไม่ครบตามจำนวน บริษัทฯ ขอสงวนสิทธิ์ในการเลื่อนการเดินทาง หรือเปลี่ยนแปลงอัตราค่าบริการ (ปรับราคาเพิ่มขึ้น เพื่อให้คณะสามารถออกเดินทาง)
- หากท่านมีการออกบัตรโดยสารภายในประเทศ (ตั๋วเครื่องบิน, รถทัวร์, รถไฟ) กรุณาติดต่อที่เจ้าหน้าที่เพื่อเช็คตารางเวลาเที่ยวบินทุกครั้งก่อนทำการออกบัตรโดยสารภายในประเทศ
- รายการทัวร์มีलगร้านช้อปปิ้ง (ใช้เวลาलगร้านไม่ต่ำกว่า 60 นาที/ร้าน) *หากไม่ประสงค์เข้าร้านมีค่าใช้จ่าย 500 บาท/ร้าน*



***ห้องพักรับบนานาฮิลล์
สำหรับพักเข้าพัก 3 ท่าน
FAMILY BUNKS
1 ห้องพัก (ประกอบด้วย เตียง 2
ชั้น จำนวน 2 เตียง)**

****หากท่านต้องการอัพเกรดห้องพักรับบนานาฮิลล์ *กรุณาติดต่อสอบถามเจ้าหน้าที่ฝ่ายขายที่ท่านจองทัวร์**
กรณีอัพเกรดห้องพักเป็นห้อง FAMILY SUPERIOR ประกอบด้วย 2เตียง (เตียง 2 ชั้น จำนวน 1
เตียง และ เตียงใหญ่ จำนวน 1 เตียง) **ชำระเพิ่มจากราคาทัวร์ท่านละ 1,500 บาท / ท่าน/ คืน (หรือ รวม 1
ห้อง ชำระเพิ่ม 4,500 บาท/ห้อง)****

หมายเหตุ

- ห้อง FAMILY SUPERIOR มีจำกัด หากท่านประสงค์จะพักห้องดังกล่าว กรุณาติดต่อสอบถามห้องพักรับกับทางบริษัทก่อนทำการจองทัวร์
- ห้องพักรับบนานาฮิลล์มีหลายตึก ซึ่งการตกแต่งห้องพักรับแต่ละตึกจะแตกต่างกันออกไป สามารถทราบได้ว่าพักรับตึกไหน ณ วันที่เช็คอินเท่านั้น ซึ่งทางบริษัทไม่สามารถควบคุมการจัดห้องพักรับดังกล่าวได้ เนื่องจากสิทธิ์ในการจัดการห้องพักรับทั้งหมดขึ้นอยู่กับโรงแรม Mercure Danang French Village Bana Hills เท่านั้น
- กรณีห้องพักรับบนานาฮิลล์เต็ม ขอสงวนสิทธิ์ในการเปลี่ยนวันเข้าพัก และปรับเปลี่ยนโปรแกรมทัวร์โดยคำนึงถึงผลประโยชน์ของลูกค้าเป็นสำคัญ



TAT No.11/05875

บริษัท แทงโม ทัวร์ จำกัด

TANGMO TOUR CO.,LTD.

275/5,275/6,275/7 อาคารซี ชั้น 1 ถนนรัชดาภิเษก แขวงดินแดง เขตดินแดง
จังหวัด กรุงเทพมหานคร 10400

Tel : 02-277-0000

Email : info@tangmotour.com

Website : www.tangmotour.com

Facebook : TangmoTour

Instagram : tangmo_tour

Line : @tangmotour



DAY 1 กรุงเทพฯ (ท่าอากาศยานสุวรรณภูมิ) • ดานัง (ท่าอากาศยานนานาชาติ ดานัง) เว้ • นั่งรถสามล้อซิโคล่ • พระราชวังไดโน้ย (ถ่ายรูปหน้า) • ล่องแม่น้ำหอม ชมการแสดงจักรพรรดิบนเรือ (VZ960 : 10.50-12.30)

- 08.00 น.** คณะพร้อมกัน ณ ท่าอากาศยานสุวรรณภูมิ ประตูทางเข้าหมายเลข 3-4 เคาน์เตอร์ G สายการบิน บินเวียดเจ็ทแอร์(VZ) โดยมีเจ้าหน้าที่คอยจัดเตรียมเอกสารการเดินทางสำหรับทุกท่านและ นำท่านโหลดสัมภาระ
- 10.50 น.** นำท่านออกเดินทางสู่ ท่าอากาศยานนานาชาติดานัง ประเทศเวียดนาม โดย สายการบินบินเวียดเจ็ทแอร์ (VZ) เที่ยวบินที่ VZ960 (10.50-12.30) ** ไม่มีอาหารบนเครื่อง , สัมภาระโหลดใต้เครื่องไม่เกิน 20 ก.ก./ ท่าน/ 1ใบ และสำภาระถือขึ้นเครื่อง ไม่เกิน 7ก.ก.**

หมายเหตุ : ที่นั่งบนเครื่องจะไม่สามารถล็อคและอาจจะไม่ได้นั่งติดกัน ซึ่งเป็นไปตามเงื่อนไขที่ สายการบินสายการบินกำหนด

- 12.30 น.** เดินทางถึง ท่าอากาศยานนานาชาติดานัง ประเทศเวียดนาม ผ่านพิธีการตรวจคนเข้าเมือง และ ศุลกากรเรียบร้อยแล้วนำท่านรับสัมภาระ
- กลางวัน** รับประทานอาหารกลางวัน ณ ภัตตาคารพื้นเมือง (มื้อที่ 1)

นำท่านเดินทางสู่ เมืองเว้ (Hue) เป็นเมืองเก่าของเวียดนามในสมัยที่ปกครองด้วยกษัตริย์ กษัตริย์ในราชวงศ์เหงียนทุกพระองค์ ยาวนานถึง 150 ปี เว้จึงมีชื่อว่าเป็นเมืองของกษัตริย์ และเป็นที่มาของต้นแบบทางวัฒนธรรมของเวียดนาม บราณสถานอันงดงามและทรงคุณค่า วัฒนธรรมที่มีแบบฉบับของตนเอง เว้ จึงได้รับการยืนยันจาก องค์การยูเนสโกประกาศขึ้นทะเบียนให้เป็นมรดกโลกทางวัฒนธรรมในปี พ.ศ. 2536 ให้เป็นมรดกโลกWORLD HERITAGE 1 ใน 3 แห่งที่มีอยู่ในประเทศเวียดนาม

นำท่านนั่งรถสามล้อซิโคล่ (Cyclo) ชมบรรยากาศรอบๆเมือง (ค่าทิปสำหรับคนปั่นสามล้อขั้นต่ำ 50 บาท/ท่าน หรือแล้วแต่ความพึงพอใจของท่าน)

แวะถ่ายรูปหน้า พระราชวังไดโน้ย (Dai Noi) วังแห่งนี้สร้างตามความเชื่อแบบจีน โดยสถาปนิกชาวฝรั่งเศส เป็นผู้ออกแบบและควบคุมการก่อสร้าง ซึ่งจำลองแบบมาจากพระราชวังกู้กงหรือพระราชวังต้องห้ามที่ยิ่งใหญ่ของกรุงปักกิ่งประเทศจีน



TAT No.11/05875

บริษัท แทงโม ทัวร์ จำกัด

TANGMO TOUR CO.,LTD.

275/5,275/6,275/7 อาคารซี ชั้น 1 ถนนรัชดาภิเษก แขวงดินแดง เขตดินแดง
จังหวัด กรุงเทพมหานคร 10400

Tel : 02-277-0000
Email : info@tangmotour.com
Website : www.tangmotour.com
Facebook : TangmoTour
Instagram : tangmo_tour
Line : @tangmotour





TAT No.11/05875

บริษัท แทงโม ทัวร์ จำกัด

TANGMO TOUR CO.,LTD.

275/5,275/6,275/7 อาคารซี ชั้น 1 ถนนรัชดาภิเษก แขวงดินแดง เขตดินแดง
จังหวัด กรุงเทพมหานคร 10400

Tel : 02-277-0000

Email : info@tangmotour.com

Website : www.tangmotour.com

Facebook : TangmoTour

Instagram : tangmo_tour

Line : @tangmotour



นำท่าน **ล่องเรือมังกร** คล้ายคลึงกับเรือที่ประทับพระของกษัตริย์ในอดีต พร้อมฟังดนตรีพื้นเมืองไว้ ที่ล่องไปตามแม่น้ำเทืองหรือแม่น้ำหอม ชมวิวทิวทัศน์ของสองฝั่งแม่น้ำที่เต็มไปด้วยบ้านเรือนแบบเวียดนามสมัยก่อนที่ยังคงเอกลักษณ์รูปแบบเดิมไว้ ตลอดจนวิถีชีวิตของชาวพื้นเมือง

คำ
ที่พัก

รับประทานอาหารค่ำ ณ ภัตตาคารอาหาร พื้นเมือง (**มือที่ 2**)

Thanh Lich Hotel , Cherish Hotel , Parkview Hotel หรือเทียบระดับ 4 ดาว

DAY 2 วัดเทียนมู่ พระเจดีย์เทียนมู่ • หมู่บ้านรูปหลากสี • ร้านเยื่อไม้ • บานาฮิลล์ • โชนสวนดอกไม้ • โชนสวนสนุก • จัตุรัสแห่งดวงดาว

เช้า

รับประทานอาหาร ณ ห้องอาหารของโรงแรม (**มือที่ 3**)

นำท่านเดินทางสู่ **วัดเทียนมู่ (Thien Mu Pagoda)** ศูนย์กลางทางพุทธศาสนานิกายเซนของเมืองเว้ เจดีย์ทรงเก๋ง 8 เหลี่ยมแบบจีน สูงลดหลั่นกันลงมาทั้งหมด 7 ชั้น โดยแต่ละชั้นเป็นสมมุติแทนชาติภพต่างๆ ของพระพุทธเจ้า และยังมีศิลาจารึกและระฆังสำริดขนาดใหญ่ น้ำหนักถึง 2000 กิโลกรัม อีกทั้งยังมีรูปปั้นเทพเจ้า 6 องค์ ที่คอยปิดเป่าความชั่วร้ายออกไปจากวัด ในปี พ.ศ. 2506 เจ้าอาวาสวัดมีการก่อการประท้วงและใช้ไฟเผาตัวเอง ณ ไช่ง่อน เพื่อประท้วงการบังคับให้ประชาชนไปนับถือศาสนาคริสต์ และใช้ความรุนแรงขัดขวางการฉลองวันวิสาขบูชาของประชาชนชาวเวียดนาม

นำท่านแวะถ่ายรูป **หมู่บ้านรูปหลากสี** เป็นหมู่บ้านที่มีชื่อเสียงในการทำรูป ที่มีรูปหลายหลายสีสันสวยงามให้ท่านได้ชม

นำท่านแวะชม **ร้านเยื่อไม้ไม้** ร้านของฝากที่เป็นเอกลักษณ์ของประเทศเวียดนาม มีสินค้าขายมากมายไม่ว่าจะเป็น หมอน ถุงเท้า ผ้าเช็ดตัว ส่วนใหญ่แล้วจะผลิตมาจากเยื่อไม้ทั้งหมด อีสาระให้ท่านเลือกซื้อสินค้าที่ระลึกและสินค้าพื้นเมืองตามอัธยาศัย

กลางวัน

รับประทานอาหารกลางวัน ณ ภัตตาคารพื้นเมือง (**มือที่ 4**)

นำท่านสู่เมืองตากอากาศขึ้นชื่อแห่งดำนัง **บานาฮิลล์** ตั้งห่างจากเมืองดำนังออกไปประมาณ 40 กิโลเมตร ใช้เวลาในการเดินทาง 40-50 นาที บานาฮิลล์เป็นแหล่งท่องเที่ยวตากอากาศมาตั้งแต่สมัยสงครามโลกครั้งที่ 1 โดยได้เกิดแนวความคิดการสร้างบ้านพักและโรงแรมจากชาวฝรั่งเศส ในสมัยอาณานิคมตั้งแต่ปี 1919 หลังจากจบสงครามฝรั่งเศสได้พ่ายแพ้และเดินทางออกจากเวียดนามเพื่อกลับประเทศ ทำให้บานาฮิลล์ถูกทิ้งร้างมาเป็นเวลานาน ปัจจุบันรัฐบาลเวียดนามได้กลับมาบูรณะเป็นเมืองท่องเที่ยวตากอากาศแห่งนี้อีกครั้งในปี 2009 พร้อมกับได้มีการสร้าง กระเช้าลอยฟ้า ที่มีความสูงถึง 5,801 เมตรจากระดับน้ำทะเล เพื่อใช้เป็นเส้นทางสำหรับขึ้นไปยังยอดเขาเดินทางถึงบานาฮิลล์ นำท่านขึ้น กระเช้าลอยฟ้า ที่มีความสูงถึง 5,801 เมตรจากระดับน้ำทะเล เพื่อเดินทางขึ้นไปยังยอดเขาบานาฮิลล์



TAT No.11/05875

บริษัท แทงโม ทัวร์ จำกัด

TANGMO TOUR CO.,LTD.

275/5,275/6,275/7 อาคารซี ชั้น 1 ถนนรัชดาภิเษก แขวงดินแดง เขตดินแดง
จังหวัด กรุงเทพมหานคร 10400

Tel : 02-277-0000

Email : info@tangmotour.com

Website : www.tangmotour.com

Facebook : TangmoTour

Instagram : tangmo_tour

Line : @tangmotour



นำท่านชม **โซนสวนดอกไม้ LE JARDIN D'AMOUR** สวนดอกไม้สไตล์ฝรั่งเศส ที่มีดอกไม้หลากหลายพันธุ์ถูกจัดเป็นสัดส่วนอย่างสวยงาม ที่มีมุมถ่ายรูปน่ารักๆ ให้ท่านได้เลือกถ่ายได้ตามใจชอบ นำท่านชม **อุโมงค์เก็บไวน์** เป็นสถานที่เก็บไวน์บนยอดเขาบานาฮิลล์ ที่มีความลึกลงไปถึง 100 เมตร ภายในอุโมงค์จะมีอุณหภูมิอยู่ที่ 16-20 องศา ว่ากันว่าเป็นอุณหภูมิที่ดีที่สุดสำหรับการบ่มไวน์ สถานที่แห่งนี้ถูกเรียกว่า “Debay Wine Cellar” ออกแบบโดยสถาปนิกชาวฝรั่งเศส และสร้างขึ้นตั้งแต่ปี 1923 สมัยล่าอาณานิคมของฝรั่งเศส (ราคาทัวร์ยังไม่รวมค่าเช่าอุโมงค์เก็บไวน์)

เชิญท่านได้สัมผัสกับประสบการณ์ที่เต็มไปด้วยเสน่ห์แห่งตำนานและจินตนาการของการผจญภัยที่ **สวนสนุก The Fantasy Park** เครื่องเล่นในสวนสนุกของบานาฮิลล์ มีหลากหลายรูปแบบมีให้ท่านเลือก อาทิ เช่น โรงภาพยนตร์ 4D โลกของไดโนเสาร์ รถไฟเหาะแมงมุมที่ชวนให้ทุกท่านระทึกขวัญไปกับเครื่องเล่น รถราง บ้านผีสิง และอีกมากมาย นอกจากนี้ยังมีร้านซอปปิ้งให้ท่านได้เลือกซื้อของที่ระลึกภายในสวนสนุกอีกด้วย (ราคาทัวร์รวมค่าเครื่องเล่นภายในสวนสนุกทุกเครื่องเล่น ยกเว้นพิพิธภัณฑน์หุ่นขี้ผึ้ง และเครื่องเล่นที่ใช้ระบบหยอดเหรียญ และการเล่นรถไฟเหาะไม่อนุญาตให้นำกล้อง หรือมือถือขึ้นมาถ่ายภาพ ทางเจ้าหน้าที่จะมีจุดบริการถ่ายภาพ 2 จุด ท่านสามารถเลือกซื้อภาพตนเองไว้เป็นที่ระลึกได้ในราคาประมาณ 70,000 ดอง ณ จุดบริการนักท่องเที่ยว)

นำท่านชม **จัตุรัสแห่งดวงดาว (Lunar Castl)** โซนที่เปิดใหม่ต้องนั่งรถราง Tram ต่อเข้ามายังปราสาท มีทั้งหมด 4 ชั้น ในแต่ละชั้นจะมีธีมที่แตกต่างกัน ได้แก่ ถ้ำมังกร หมาป่าจอมพลัง นกฮูกอสูร และจัตุรัสพระจันทร์ ภายในปราสาทยังมีเครื่องเล่นแบบ 4D ชื่อ Flying Eyes Theatre





TAT No.11/05875

บริษัท แทงโม ทัวร์ จำกัด

TANGMO TOUR CO.,LTD.

275/5,275/6,275/7 อาคารซี ชั้น 1 ถนนรัชดาภิเษก แขวงดินแดง เขตดินแดง
จังหวัด กรุงเทพมหานคร 10400

Tel : 02-277-0000

Email : info@tangmotour.com

Website : www.tangmotour.com

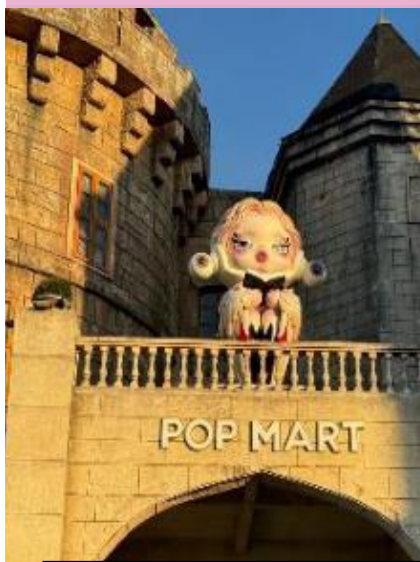
Facebook : TangmoTour

Instagram : tangmo_tour

Line : @tangmotour



POPMART ศูนย์รวม ART TOY สุดน่ารัก ที่เป็นกระแสอยู่ในขณะนี้ เลือกซื้อกล่องสุ่มหลากหลายรุ่น
ไม่ว่าจะเป็น ลายบู๊ มอลลี่ และอีกมากมาย ให้ท่านได้เลือกอย่างจุใจ





TAT No.11/05875

บริษัท แทงโม ทัวร์ จำกัด

TANGMO TOUR CO.,LTD.

275/5,275/6,275/7 อาคารซี ชั้น 1 ถนนรัชดาภิเษก แขวงดินแดง เขตดินแดง
จังหวัด กรุงเทพมหานคร 10400

Tel : 02-277-0000

Email : info@tangmotour.com

Website : www.tangmotour.com

Facebook : TangmoTour

Instagram : tangmo_tour

Line : @tangmotour



คำ

รับประทานอาหารค่ำ ณ ภัตตาคารบนบานาฮิลล์ **อาหารบุฟเฟต์นานาชาติ (มื้อที่ 5)**

* ในกรณีที่ผู้เข้าพักบนบานาฮิลล์มีจำนวนผู้เข้าพักทั้งหมดไม่ถึง 80-100 คน ขึ้นไป จะได้รับเป็นเช็ตเมนู *

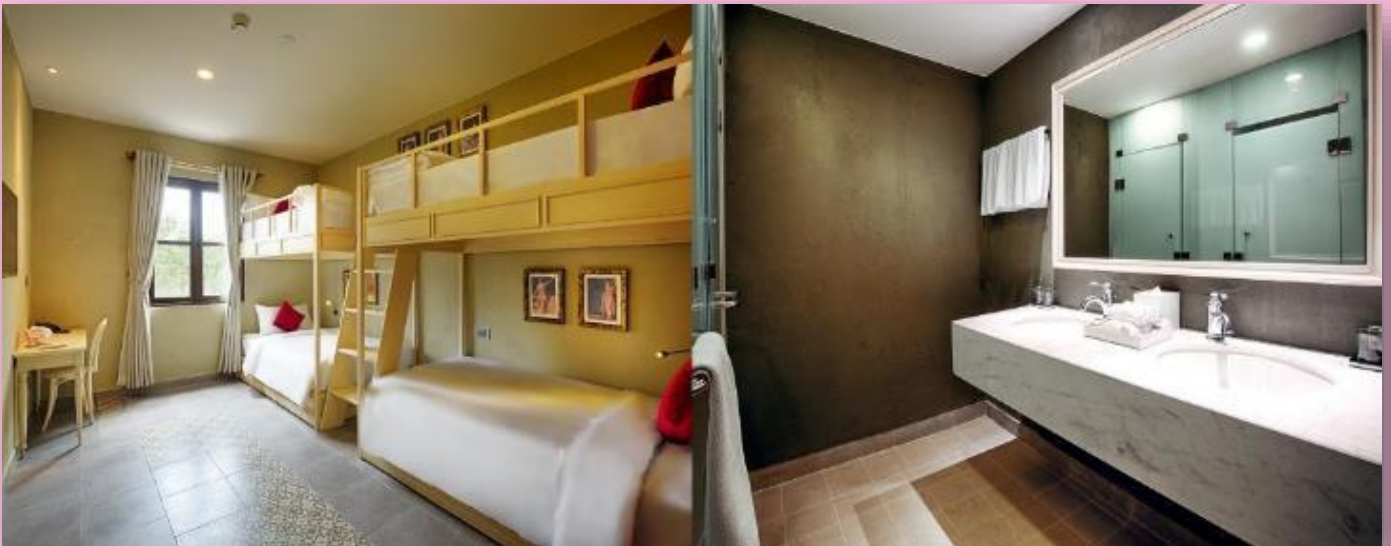


ที่พัก โรงแรม Mercure Danang French Village Bana Hills





***ห้องพักบนบาน่าฮิลล์ สำหรับพักเข้าพัก 3 ท่าน**
FAMILY BUNKS 1 ห้องพัก
(ประกอบด้วย เตียง 2 ชั้น จำนวน 2 เตียง)





****หากท่านต้องการอัปเกรดห้องพักบนบานาฮิลล์**

***กรุณาติดต่อสอบถามเจ้าหน้าที่ฝ่ายขายที่ท่านจองทัวร์**

กรณีอัปเกรดห้องพักเป็นห้อง FAMILY SUPERIOR ประกอบด้วย 2เตียง (เตียง 2 ชั้น จำนวน 1 เตียง และ เตียงใหญ่ จำนวน 1 เตียง) **ชำระเพิ่มจากราคาทัวร์ท่านละ 1,500 บาท / ท่าน/คืน (หรือ รวม 1 ห้อง ชำระเพิ่ม 4,500 บาท/ห้อง)*

หมายเหตุ

- ห้อง FAMILY SUPERIOR มีจำกัด หากท่านประสงค์จะพักห้องดังกล่าว กรุณาติดต่อสอบถามห้องพักกับทางบริษัทก่อนทำการจองทัวร์
- ห้องพักบนบานาฮิลล์มีหลายตึก ซึ่งการตกแต่งห้องพักแต่ละตึกจะแตกต่างกันออกไป สามารถทราบได้ว่าพักตึกไหน ณ วันที่เช็คอินเท่านั้น ซึ่งทางบริษัทไม่สามารถควบคุมการจัดห้องพักดังกล่าวได้ เนื่องจากสิทธิ์ในการจัดการห้องพักทั้งหมดขึ้นอยู่กับโรงแรม Mercure Danang French Village Bana Hills เท่านั้น
- กรณีห้องพักบนบานาฮิลล์เต็ม ขอสงวนสิทธิ์ในการเปลี่ยนวันเข้าพัก และปรับเปลี่ยนโปรแกรมทัวร์โดยคำนึงถึงผลประโยชน์ของลูกค้าเป็นสำคัญ





DAY 3 สะพานโกเตนบริดจ์ • ซุปป์ร้านผ้าไหม • หมู่บ้านแกะสลักหินอ่อน • หมู่บ้านกัมทาน • ล่องเรือกระดัง • เมืองโบราณฮอยอัน • สะพานแห่งความรัก • รูปปั้นปลามังกร • สะพานมังกร

เช้า

รับประทานอาหาร ณ ห้องอาหารของโรงแรม (มื้อที่ 6)



อิสระให้ท่านเดินชม สะพานโกเด้นบริดจ์ (Golden Bridge) สะพานลอยฟ้าในฮังมีอัยกซ์ ซึ่งเป็นสถานที่ท่องเที่ยวที่เพิ่งเปิดให้นักท่องเที่ยวได้เที่ยวชมได้ไม่นานมานี้ มีความสูงจากระดับน้ำทะเล 1,400เมตร ความยาว 150เมตร โค้งไปตามแนวเขา จุดเด่นคือสะพานถูกทอดผ่านฮังมีอหินขนาดยักษ์สองมือ ผู้ออกแบบจะทำให้รู้สึกราวกับว่ากำลังเดินอยู่บนเส้นด้ายสีทองที่ทอดอยู่ในหัตถ์ของเทพ อิสระให้ท่านได้ถ่ายภาพและชมวิวทิวทัศน์ที่สวยงามอันสมควร นำท่าน นั่งกระเช้าลงจากบานาฮิลล์





TAT No.11/05875

บริษัท แทงโม ทัวร์ จำกัด

TANGMO TOUR CO.,LTD.

275/5,275/6,275/7 อาคารซี ชั้น 1 ถนนรัชดาภิเษก แขวงดินแดง เขตดินแดง
จังหวัด กรุงเทพมหานคร 10400

Tel : 02-277-0000

Email : info@tangmotour.com

Website : www.tangmotour.com

Facebook : TangmoTour

Instagram : tangmo_tour

Line : @tangmotour



นำท่าน ช้อปปิ้งร้านผ้าไหม ให้ท่านเลือกซื้อและชมตามอัธยาศัย

นำท่านออกเดินทางสู่ หมู่บ้านกัมทาน สัมผัสกับประสบการณ์ใหม่ในหมู่บ้านเล็กๆ ที่ตั้งอยู่ในเมืองฮอยอัน ภายในจะเป็นสวนมะพร้าวและมีแม่น้ำล้อมรอบ ในช่วงสมัยสงครามนั้นจะเป็นที่พักของเหล่าทหารในปัจจุบันอาชีพหลักของคนที่นี่จะประกอบอาชีพทำประมงเป็นหลัก จากนั้นนำท่าน ล่องเรือกระดัง ท่านจะได้รับชมวัฒนธรรมอันสวยงามของชาวท้องถิ่น และระหว่างที่ล่องเรือกระดังอยู่นั้นชาวบ้านที่นี่ก็จะมีการขับร้องเพลงพื้นเมือง และนำไม้พายเรือมาเคาะเพื่อประกอบเป็นจังหวะดนตรี (ไม่รวมค่าทิปสำหรับคนพายเรือกระดัง 50 บาท/ท่าน หรือแล้วแต่ความพึงพอใจของท่าน) จากนั้นนำท่านเดินทางสู่ หมู่บ้านแกะสลักหินอ่อน ที่นี่นับเป็นหนึ่งในงานหัตถกรรมศิลปะของประเทศเวียดนามภายในท่านจะได้พบกับงานแกะสลักที่ล้วนประดิษฐ์ด้วยมือจากช่างหลากหลายแขนง อิสระให้ท่านได้เลือกชมและซื้องานหัตถศิลป์ภายในตามอัธยาศัย



กลางวัน

รับประทานอาหารค่ำ ณ ภัตตาคารพื้นเมือง (มื้อที่ 7)

นำท่านเดินทางสู่ เมืองฮอยอัน เทียบชมเมืองมรดกโลกทางวัฒนธรรมได้รับการขึ้นทะเบียนจาก UNESCO มนต์เสน่ห์อยู่ที่บ้านโบราณซึ่งอายุเก่าแก่กว่า 200 ปี มีหลังคา ทรงกระดองปู



แบบเฉพาะของเมืองฮอยอัน ซึ่งเป็น สถาปัตยกรรมที่ไม่ซ้ำแบบทั้งในด้านศิลปะและการแกะสลัก ชมย่านการค้าเมืองท่าค้าขายสมัยโบราณของชาวจีน ****เมืองฮอยอัน ไม่นอนุญาตให้นำรถใหญ่เข้าไป ดังนั้นการเดินทางชมเมืองจึงเป็นวิธีท่องเที่ยวที่ดีที่สุด** อีสาระให้ท่านชม **เมืองโบราณฮอยอัน** ตามอธยาศัย ชม **สะพานญี่ปุ่น** ถูกสร้างขึ้นมาแล้วกว่า 400 ปี สะพานมีลักษณะโค้งแบบสถาปัตยกรรมญี่ปุ่น หลังคามงกระเบื้องสีเขียวและเหลืองเป็นคลื่นสวยงาม ชม **ศาลกวนอู** และเมื่อข้ามสะพานมายังอีกฝั่งหนึ่ง ท่านจะพบเห็นบ้านเรือนเก่าแก่สไตล์ญี่ปุ่นแท้ที่หาสืเหลือองทั้งเมืองอย่างเป็นทางการเป็นเอกลักษณ์ ตลอดทางเดินจะมีร้านค้าขายของที่ระลึกมากมายริมสองฝั่งถนนให้ท่านได้เลือกซื้อเลือกชมตามอธยาศัย



คำ

รับประทานอาหารค่ำ ณ ภัตตาคารพื้นเมือง **พิเศษ ปังย่าง ชาบู (มื้อที่ 8)**

นำท่านชม **สะพานมังกร (Dragon Bridge)** สะพานข้ามแม่น้ำสายหลักของเมืองอย่าง “แม่น้ำฮาน” ถูกสร้างขึ้นเพื่อเป็นจุดเชื่อมต่อสำคัญด้านเศรษฐกิจ และกลายเป็นแหล่งท่องเที่ยวที่มีชื่อเสียงของเมืองดานัง เป็นสัญลักษณ์ของการฟื้นฟูประเทศและเศรษฐกิจ เปิดใช้งานตั้งแต่ปี 2013 ท่านสามารถเดินไปยัง **สะพานแห่งความรัก** สะพานที่ถูกตกแต่งด้วยเสารูปหัวใจทอดยาวลงสู่แม่น้ำฮาน เมื่อเดินลงไปท่านจะสามารถเห็นวิวของสะพานมังกรได้อย่างสวยงาม รวมไปถึงในบริเวณนั้นจะมี รูปปั้นปลามังกรพ่นน้ำ ที่ถือได้ว่าเป็นอีกสัญลักษณ์หนึ่งของเมืองดานังนถ่ายภาพเป็นที่ระลึกตามอธยาศัย



นำท่านชม สวน APEC มุมถ่ายรูปสุดชิคที่ไม่ควรพลาดในดำนัง ตั้งอยู่ริมฝั่งแม่น้ำฮาน ใกล้ๆ สะพานมังกร เมืองดำนังนั่นเอง ซึ่งประเทศเวียดนามสร้างไว้เพื่อต้อนรับการประชุม APEC ที่ประเทศเวียดนามในปี 2017 โดยมีจุดเด่นคือเป็นโดมขนาดยักษ์ ที่สร้างมาจากเหล็ก 200 ตัน รูปทรงมีลักษณะเหมือน ‘ว่าวยักษ์’ ซึ่งใหญ่จริง และทาสีขาวได้อย่างลงตัว ถ่ายรูป ออกมาสวยชิคทุกมุม



ที่พัก

Vian Hotel , Sea Garden Hotel , Roliva Hotel หรือเทียบเท่าระดับ 4 ดาว

DAY 4

วัดลินห์ฮิ่ง • ซุปปิ้งร้านหยก • ทำอาภาศยานนานาชาติดำนัง • กรุงเทพฯ
(ทำอาภาศยานสุวรรณภูมิ) (VZ961 : 13.15-14.55)



เช้า

รับประทานอาหาร ณ ห้องอาหารของโรงแรม (มื้อที่ 9)

นำท่านเข้าสู่ **วัดลินท์อึ้ง** เป็นวัดที่ใหญ่ที่สุดของเมืองดานังภายในวิหารใหญ่ของวัดเป็นสถานที่บูชาเจ้าแม่กวนอิมและเทพองค์ต่างๆตามความเชื่อของชาวบ้านแถบนี้ยังมีรูปปั้นปูนขาวเจ้าแม่กวนอิมที่มีความสูงถึง 67 เมตรตั้งอยู่บนฐานดอกบัวกว้าง 35 เมตรยื่นหันหลังให้ภูเขาและหันหน้าออกทะเลคอยปกป้องคุ้มครองชาวประมงที่ออกไปหาปลา นอกชายฝั่งวัดแห่งนี้นอกจากเป็นสถานที่ศักดิ์สิทธิ์ที่ชาวบ้านมากราบไหว้บูชาและขอพรแล้วยังเป็นอีกหนึ่งสถานที่ท่องเที่ยวที่สวยงามเป็นอีกหนึ่งจุดชมวิวที่สวยงามของเมือง ดานัง



นำท่าน **ช้อปปิ้งร้านหยก** ให้ท่านเลือกซื้อและชมตามอัธยาศัย

ได้เวลาอันสมควรนำท่านออกเดินทางสู่ ท่าอากาศยานนานาชาติดานัง เพื่อเดินทางกลับประเทศไทย (แจกขนมปังเวียดนาม 1 ชิ้น/ท่าน ก่อนออกเดินทาง)

13.15 น. **เดินทางสู่ กรุงเทพฯ (ท่าอากาศยานสุวรรณภูมิโดย สายการบินเวียดนามแอร์ (VZ) เที่ยวบินที่ VZ961 (ไม่มีอาหารบนเครื่อง , น้ำหนักกระเป๋าโหลดใต้เครื่องไม่เกิน 20 กก./ ท่าน/ 1ใบ และสำภาระถือขึ้นเครื่อง ไม่เกิน 7กก.)**

14.55 น. เดินทางถึง ท่าอากาศยานสุวรรณภูมิ โดยสวัสดิภาพ พร้อมความประทับใจ



อัตราค่าบริการรวม

1. ค่าตัวเครื่องบินไป-กลับตามรายการที่ระบุ รวมถึงค่าภาษีสนามบิน และค่าภาษีน้ำมัน (รวมน้ำหนักกระเป๋าถือขึ้นเครื่องท่านละ 7kg และโหลดใต้ท้องเครื่อง ท่านละ 20kg)
2. ค่าอาหารตามมือที่ระบุในรายการ
3. ค่ามัคคุเทศก์นำเที่ยววงบริการตลอดการเดินทาง
4. ค่ารถนำเที่ยวตามรายการ
5. ค่าที่พักตามที่ระบุในรายการ
6. ค่าเข้าชมสถานที่ต่างๆ ตามรายการ
7. ค่าประกันอุบัติเหตุวงเงิน 1,000,000 บาท (เงื่อนไขตามกรมธรรม์)*
 *เงื่อนไขประกันการเดินทาง ค่าประกันอุบัติเหตุและค่ารักษาพยาบาลคุ้มครองเฉพาะกรณีที่ได้รับอุบัติเหตุระหว่างการเดินทาง ไม่คุ้มครองถึงการสูญเสียทรัพย์สินส่วนตัวและคุ้มครองโรคประจำตัวของผู้เดินทางและคุ้มครองเฉพาะผู้เดินทางไป-กลับพร้อมกรุ๊ปเท่านั้น
8. ภาษีมูลค่าเพิ่ม 7% (เฉพาะค่าบริการ)
9. ภาษีหัก ณ ที่จ่าย 3 % (เฉพาะค่าบริการ)

อัตราค่าบริการไม่รวม

1. ค่าธรรมเนียมเอกสารเข้าประเทศเวียดนาม (สำหรับคนไทย) *ในกรณีประกาศให้กลับมายื่นร้องขอเอกสารเข้าประเทศอีกครั้ง (เนื่องจากปัจจุบันเวียดนามได้ประกาศยกเว้นการยื่นเอกสารเข้าประเทศให้กับคนไทย ในระยะสั้นในประเทศเวียดนามไม่เกิน 30 วัน)
2. ค่าธรรมเนียมเอกสารเข้าประเทศเวียดนามสำหรับชาวต่างชาติที่ไม่ได้รับการงดเว้นเอกสารเข้าประเทศเวียดนาม
3. ค่าธรรมเนียมในกรณีที่สัมภาระน้ำหนักเกินกว่าที่สายการบิน กำหนดหรือสัมภาระใหญ่เกินขนาดมาตรฐาน
4. ค่าภาษีน้ำมัน ที่สายการบินเรียกเก็บเพิ่ม หลังจากทางบริษัทฯ ได้ออกตัวเครื่องบินไปแล้ว
5. ค่าใช้จ่ายส่วนตัวของผู้เดินทาง อาทิ ค่าทำหนังสือเดินทาง ค่าโทรศัพท์ ค่าอาหาร เครื่องดื่ม ค่าซักรีด ค่ามินิบาร์ ในห้องพักและค่าพาหนะต่าง ๆ ที่มีได้ระบุในรายการ
6. ค่าทิปมัคคุเทศก์ท้องถิ่นคนขับรถและหัวหน้าทัวร์ไทย รวม 1,500 บาท/ทริป/ท่านชำระ ณ เช็คอินที่สนามบิน



สำคัญมาก!!!

หนังสือเดินทาง (Passport) ต้องมีอายุ 6 เดือนขึ้นไป และเหลือหน้าว่าง 2 หน้าขึ้นไป ต้องนำมาในวันเดินทาง

* ทางบริษัท ไม่สามารถรับผิดชอบ ในกรณีที่ลืมนำมา หรือนำหนังสือเดินทางมาผิดเล่ม *



เงื่อนไขการให้บริการ

! คณะทัวร์ครบ 10 ท่านออกเดินทาง มีหัวหน้าทัวร์ไทยเดินทางไป-กลับ พร้อมคน-
ขนาดของกรุ๊ปไซส์ จำนวนเดินทางอาจมีการปรับเปลี่ยนได้โดยไม่ต้องแจ้งให้ทราบล่วงหน้า
กรณีไม่ถึงจำนวนดังกล่าว บริษัทขอสงวนสิทธิ์ในการเพิ่มค่าทัวร์ หรือเลื่อนการเดินทาง
หรือยกเลิกการเดินทาง โดยทางบริษัทฯ จะทำการแจ้งให้ท่านทราบล่วงหน้าก่อนการเดินทาง
15 วัน หรือขอสงวนสิทธิ์ในการปรับราคาค่าบริการเพิ่ม
(ในกรณีที่ผู้เดินทางไม่ถึง 10 ท่าน และท่านยังประสงค์เดินทางต่อ)

! ในกรณีที่ลูกค้าต้องออกตัวโดยสารภายในประเทศ กรุณาติดต่อเจ้าหน้าที่ของบริษัทฯ
ก่อนทุกครั้ง มิฉะนั้นทางบริษัทจะไม่ รับผิดชอบใดๆ ทั้งสิ้น

! การจองทัวร์และชำระค่าบริการ
กรุณาชำระค่ามัดจำ ท่านละ **8,000 บาท** (ราคาทัวร์ต่ำกว่า 8,000 บาทกรุณาชำระเต็มจำนวน)
ค่าทัวร์ส่วนที่เหลือชำระ 30 วันก่อนออกเดินทาง กรณีบริษัทฯ ต้องออกตัวหรือวีซ่าออกใกล้
วันเดินทางท่านจำเป็นต้องชำระค่าทัวร์ส่วนที่เหลือตามที่บริษัทกำหนดแจ้งเท่านั้น
**สำคัญ สำเนาหน้าพาสปอร์ตผู้เดินทาง (จะต้องมีอายุเหลือมากกว่า 6 เดือน ก่อนหมดอายุ
นับจากวันเดินทางไป-กลับและจำนวนหน้าหนังสือเดินทางต้องเหลือว่างสำหรับลงตราเข้าเมือง
ไม่ต่ำกว่า 2 หน้า) กรุณาตรวจสอบก่อนส่งให้บริษัทมิฉะนั้นทางบริษัทจะไม่รับผิดชอบ กรณี
พาสปอร์ตหมดอายุหรือข้อมูลผู้เดินทางไม่ถูกต้อง กรุณาส่งพร้อมหลักฐานการโอนเงินมัดจำ
หากไม่ชำระมัดจำตามที่กำหนด บริษัทจะถือว่าท่านยกเลิกการเดินทางโดยอัตโนมัติ
โดยไม่มีเงื่อนไขและขออนุญาตตัดที่นั่งให้กับลูกค้าท่านที่รอเป็นคิวถัดไป**



TAT No.11/05875

บริษัท แทงโม ทัวร์ จำกัด
TANGMO TOUR CO.,LTD.
275/5,275/6,275/7 อาคารซี ชั้น 1 ถนนรัชดาภิเษก แขวงดินแดง เขตดินแดง
จังหวัด กรุงเทพมหานคร 10400

Tel : 02-277-0000
Email : info@tangmotour.com
Website : www.tangmotour.com
Facebook : TangmoTour
Instagram : tangmo_tour
Line : @tangmotour



เงื่อนไขการยกเลิก

กรุ๊ปที่เดินทางช่วงวันหยุดเทศกาล หรือ วันธรรมดา ที่ต้องการันตีมัดจำกับสายการบิน หรือค่ามัดจำที่แพง รวมถึงเที่ยวบินพิเศษ เช่น Extra Flight และ Charter Flight จะไม่มีการคืนเงินมัดจำ หรือค่าทัวร์ทั้งหมด เนื่องจากค่าตัวเป็นการเหมาจ่ายในเที่ยวบินนั้นๆ

- ผู้เดินทางไม่สามารถเข้าออกเมืองได้ เนื่องจากเอกสารปลอมหรือการห้ามของเจ้าหน้าที่ เก็บค่าใช้จ่าย 100%
- กรณีเจ็บป่วย จนไม่สามารถเดินทางได้ ซึ่งจะต้องมีใบรับรองแพทย์จากโรงพยาบาลรับรอง ขึ้นอยู่กับสายการบินที่เดินทาง บริษัทฯ จะพิจารณาเลื่อนการเดินทางของท่านไปยังคณะต่อไป แต่ทั้งนี้ท่านจะต้องเสียค่าใช้จ่ายที่ไม่สามารถ เรียกคืนได้ เช่น ค่าตัวเครื่องบิน ค่าห้อง ค่าธรรมเนียมวีซ่าตามที่สถานทูตฯ เรียกเก็บและค่าใช้จ่ายอื่นๆ ที่เกิดขึ้นตามจริง ในกรณีที่ไม่สามารถเดินทางได้
- เมื่อท่านออกเดินทางไปกับคณะแล้ว ท่านงดการใช้บริการรายการใดรายการหนึ่ง หรือไม่เดินทางพร้อมคณะ ถือว่าท่านสละสิทธิ์ ไม่อาจเรียกร้องค่าบริการ และเงินมัดจำ ไม่ว่ากรณีใดๆ ทั้งสิ้น

ตามพระราชบัญญัติธุรกิจนำเที่ยวและมัคคุเทศก์ พ.ศ. 2551 หมวด 2 ธุรกิจนำเที่ยว การยกเลิกการเดินทางของนักท่องเที่ยว ผู้ประกอบธุรกิจนำเที่ยวมีค่าใช้จ่ายที่ได้จ่ายจริงเพื่อเตรียมการจัดนำเที่ยวให้นำมาหักจากเงินค่าบริการที่ต้องจ่าย ทั้งนี้ผู้ประกอบธุรกิจนำเที่ยว แสดงหลักฐานให้นักท่องเที่ยวทราบ เช่น ค่าวีซ่า ค่ามัดจำตัวเครื่องบิน ค่าโรงแรม หรืออื่นๆ

****เมื่อท่านชำระเงินเรียบร้อยแล้ว บริษัทถือว่าท่านได้ยอมรับเงื่อนไขและข้อตกลงต่างๆ ตามที่ระบุไว้ทั้งหมดนี้แล้ว ****

ก่อนทำการจองทัวร์ทุกครั้ง กรุณาอ่านโปรแกรมอย่างละเอียดทุกหน้า และทุกบรรทัด เนื่องจากทางบริษัทฯ จะอิงตามรายละเอียดของโปรแกรมที่ขายเป็นหลัก เพื่อความเข้าใจที่ตรงกันระหว่างลูกค้าและบริษัท



เงื่อนไขการยกเลิก

ยกเลิกการเดินทาง
น้อยกว่า

15 วัน

x ::::: :



เก็บค่าใช้จ่ายท่านละ **100%** ของค่าทัวร์

ยกเลิกการเดินทาง
น้อยกว่า

15-29 วัน

x ::::: :



เก็บค่าใช้จ่ายท่านละ **50%** ของค่าทัวร์
หรือ หักค่าใช้จ่ายจริงที่เกิดขึ้น
กรณีที่มียค่าใช้จ่ายตามจริงมากกว่าที่กำหนด
ทางบริษัทขอสงวนสิทธิ์ในการเรียกเก็บเพิ่ม

ยกเลิกการเดินทาง
มากกว่า

30 วัน

x ::::: :



กรณีวันเดินทางตรงกับช่วงวันหยุดนักขัตฤกษ์
ไม่ว่าวันใดวันหนึ่ง ทางบริษัทขอสงวนสิทธิ์ในการยกเลิก
การเดินทางไม่น้อยกว่า 55 วัน

คืนค่าใช้จ่าย **ทั้งหมด** หรือหักค่าใช้จ่ายจริงที่เกิดขึ้น

เตรียมพร้อมก่อนเดินทาง

เที่ยวแบบมั่นใจ ไร้ความกังวล

แนะนำ...ซื้อประกันสุขภาพในการเดินทาง

สามารถติดต่อสอบถามรายละเอียดผ่านทางเซลล์ที่ดูแล

สนใจซื้อประกันกรุณาแจ้งล่วงหน้าก่อนการเดินทาง

